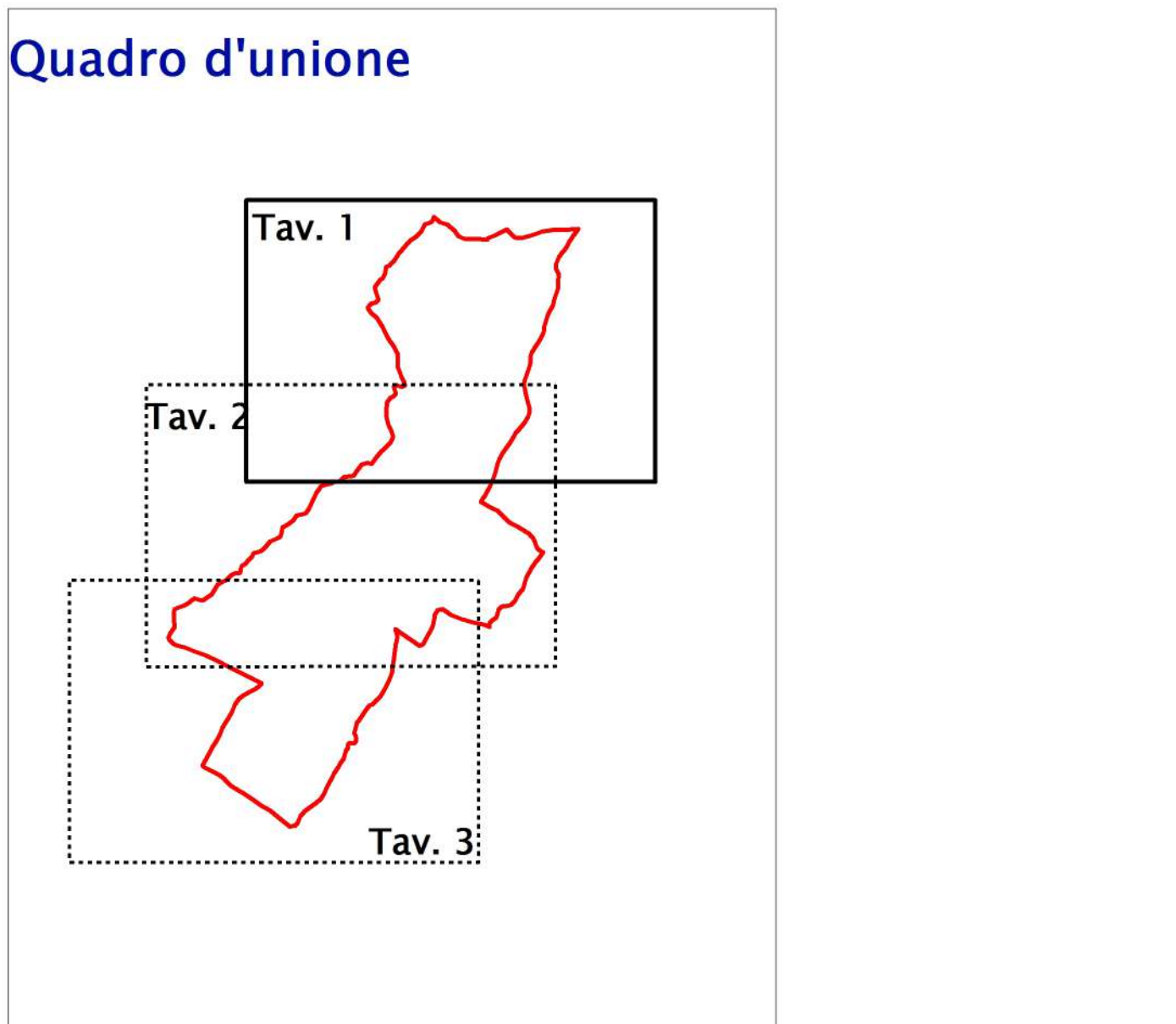


Tecnico incaricato:
 Geol. Camillo GIAMBERARDINO
 Collaboratori:
 Geol. Rita DI PRINZIO
 Geol. Fabio COLANTONIO (informatico)

Data



Legenda

Frequenza fondamentale (F0) ed ampiezza del picco H/V (A0)

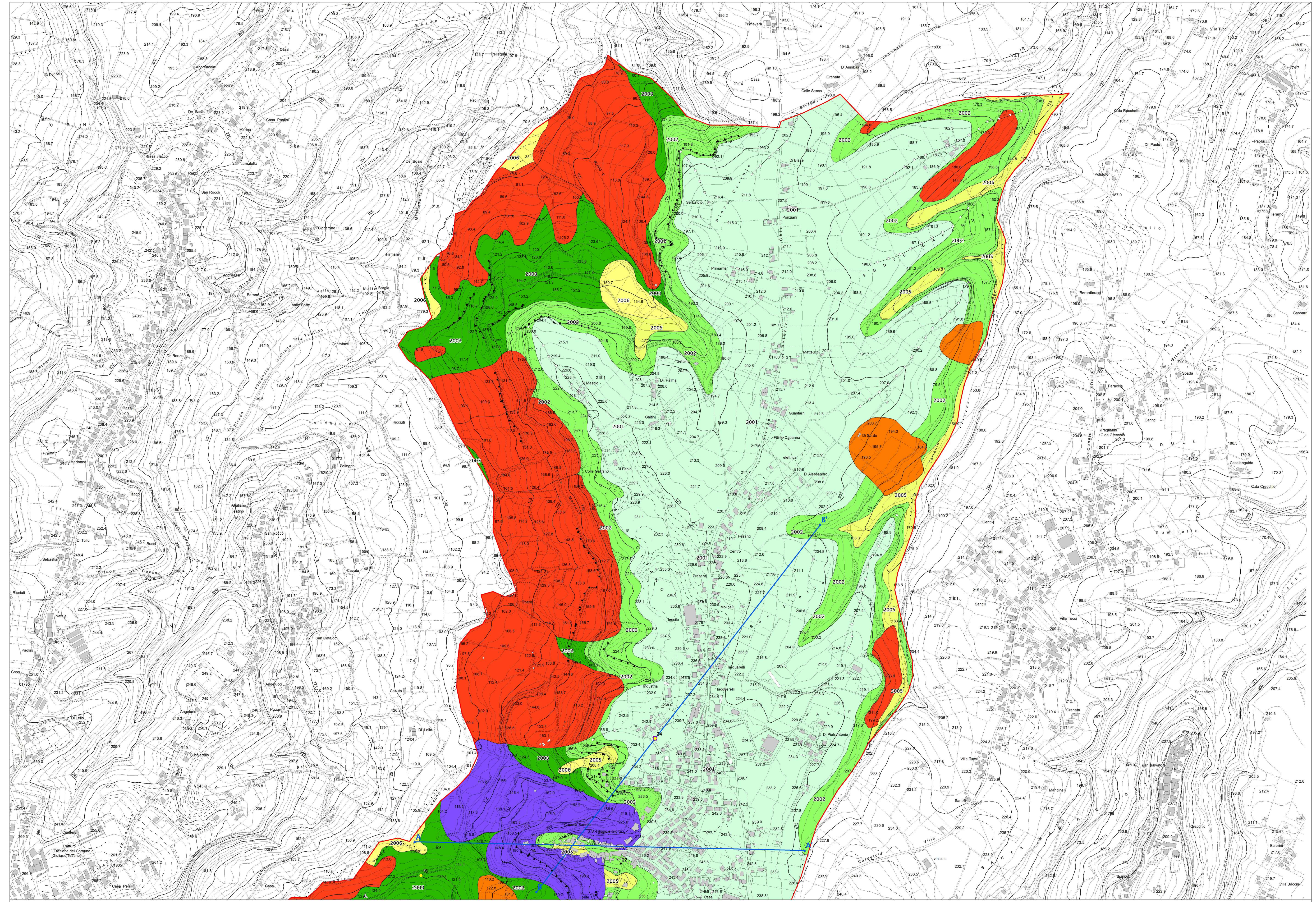
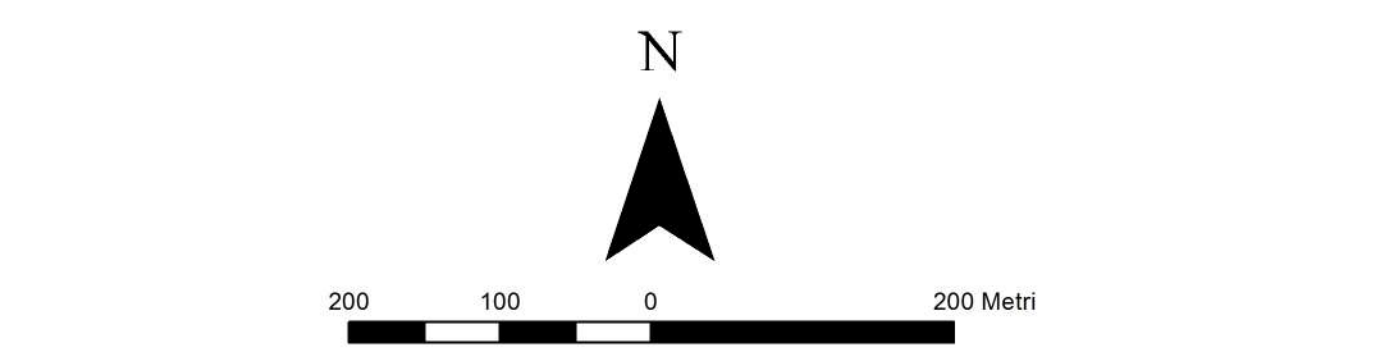
F0 (Hz):
 • Nessun picco significativo
 • 0.5 - 0.9
 • 1.0 - 2.4
 • 2.5 - 4.9
 • 5.0 - 7.4
 • 7.5 - 9.9
 • 10.0 - 14.9
 • 15.0 - 20.0

A0:
 ○ 1.1 - 1.9
 ○ 2.0 - 2.9
 ○ 3.0 - 3.9
 ○ 4.0 - 4.9
 ○ 5.0 - 10.0

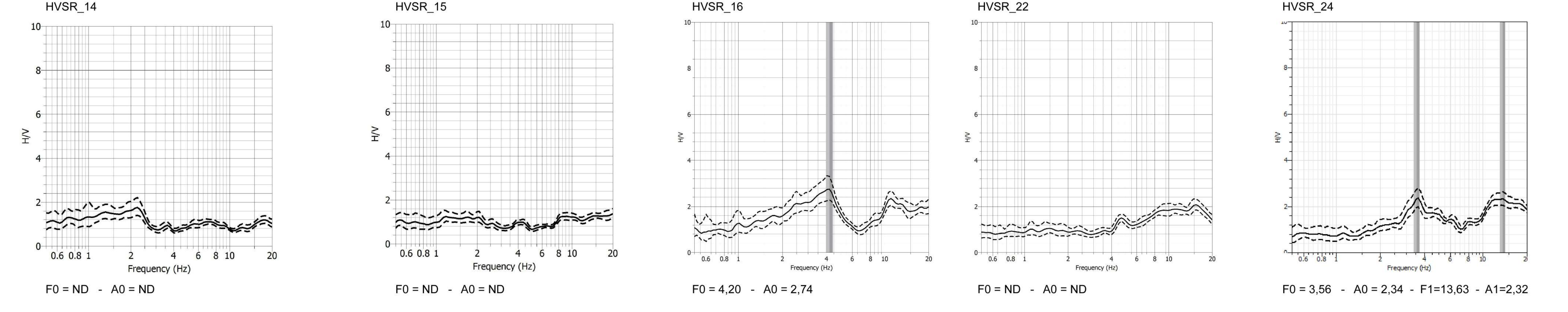
Secondo picco (F1, A1)

F1 (Hz):
 ■ 0.5 - 0.9
 ■ 1.0 - 2.4
 ■ 2.5 - 4.9
 ■ 5.0 - 7.4
 ■ 7.5 - 9.9
 ■ 10.0 - 14.9
 ■ 15.0 - 20.0

A1:
 □ 1.1 - 1.9
 □ 2.0 - 2.9
 □ 3.0 - 3.9
 □ 4.0 - 4.9
 □ 5.0 - 10.0



Curve delle HVSR presenti su carta



Zone stabili suscettibili di amplificazioni locali

Zona 1 (2001)
 Ghiaia sabbiosa moderatamente addensata con elementi lapidei sub-arrotundati prevalente con composizione calcarea di dimensioni comprese mediamente tra 12 e gli 80 mm. Lo spessore è variabile da un minimo di 20 m ad un massimo di circa 35 metri.

Zona 2 (2002)
 Sabbie e arenarie stratificate in strati da sottili a medio-spessi a cui si intercalano livelli di ghiaie e di conglomerati generalmente cementati e composti da ciottoli centometrici a prevalente composizione calcarea. Lo spessore è variabile da un minimo di 30 m ad un massimo di circa 50 metri.

Zona 3 (2003)
 Argille, argille marnose talora debolmente limose di colore grigio e/o grigio-azzurro con sottili intercalazioni di straterelli sabbiosi e sabbioso-limosi giallastri.

Zona 4 (2004)
 Ghiaia sabbiosa moderatamente addensata con elementi lapidei sub-arrotundati prevalente con composizione calcarea di dimensioni comprese mediamente tra 12 e gli 80 mm (l'unità si attesta su spessori di circa 10-15 metri) su sabbie e arenarie di colore ocra-giallastro organizzate in strati da sottili a medio-spessi (3-40cm) con spessore variabile da un minimo di 30 m ad un massimo di circa 50 metri.

Zona 5 (2005)
 Limo sabbioso talora debolmente argilloso di colore bruno-avano, da poco consistente a consistente con spessore variabile da qualche metro (circa 3 m) ad oltre 8 m, su sabbie e arenarie di colore ocra-giallastro organizzate in strati da sottili a medio-spessi (3-40cm) con spessore variabile da un minimo di 30 m ad un massimo di circa 50 metri.

Zona 6 (2006)
 Limo sabbioso talora debolmente argilloso di colore bruno-avano, da poco consistente a consistente con spessore variabile da qualche metro (circa 3 m) ad oltre 8 m, su argille, argille marnose talora debolmente limose.

Unità di copertura
 Col - Coltre eluvio-colluviale

Unità del substrato geologico
 RPT - Formazione di Ripa Teatina
 FMTd - Formazione di Mutignano Associazione sabbioso-conglomeratica
 FMTa - Formazione di Mutignano Associazione pelitico-sabbiosa

Litologie
 Ghiaia sabbiosa
 Sabbie e arenarie con intercalazioni di livelli di ghiaie
 Argille
 Limo sabbioso

Zone di attenzione per instabilità

ZAn.a - Zona di Attenzione per instabilità di versante attiva
 ZAn.q - Zona di Attenzione per instabilità di versante quiescente
 ZAn.i - Zona di Attenzione per instabilità di versante inattiva

Forme di superficie

10-20 m h > 20 m

Orlo di scarpata morfologica
 Orlo di terrazzo fluviale
 Cresta

Traccia della sezione
 Limite comunale