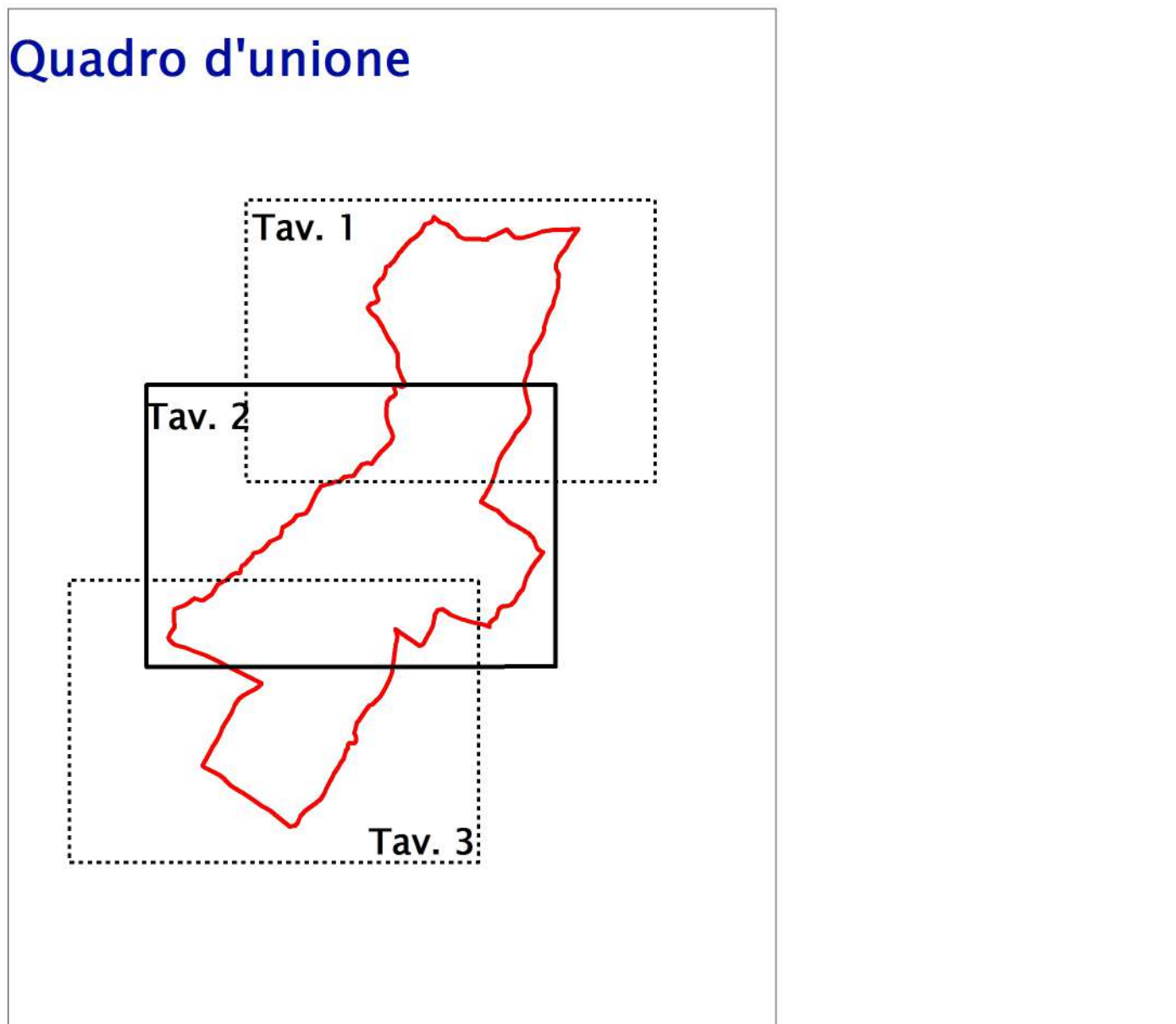


Tecnico incaricato:
 Geol. Camillo GIAMBERARDINO
 Collaboratori:
 Geol. Rita DI PRINZIO
 Geol. Fabio COLANTONIO (informatico)



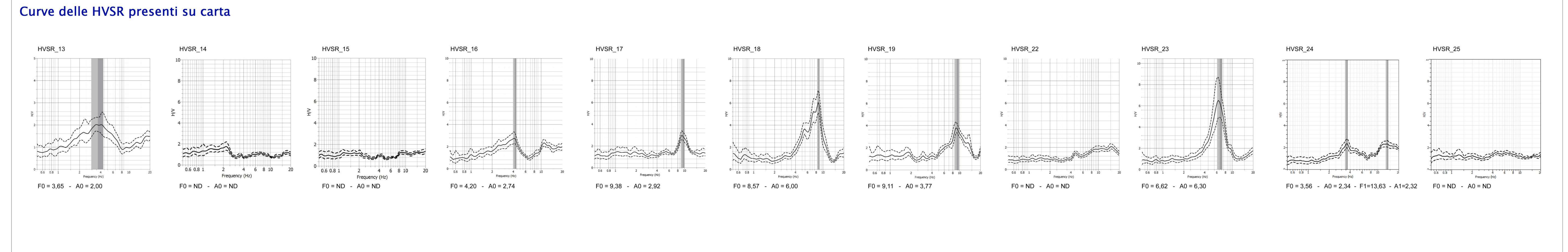
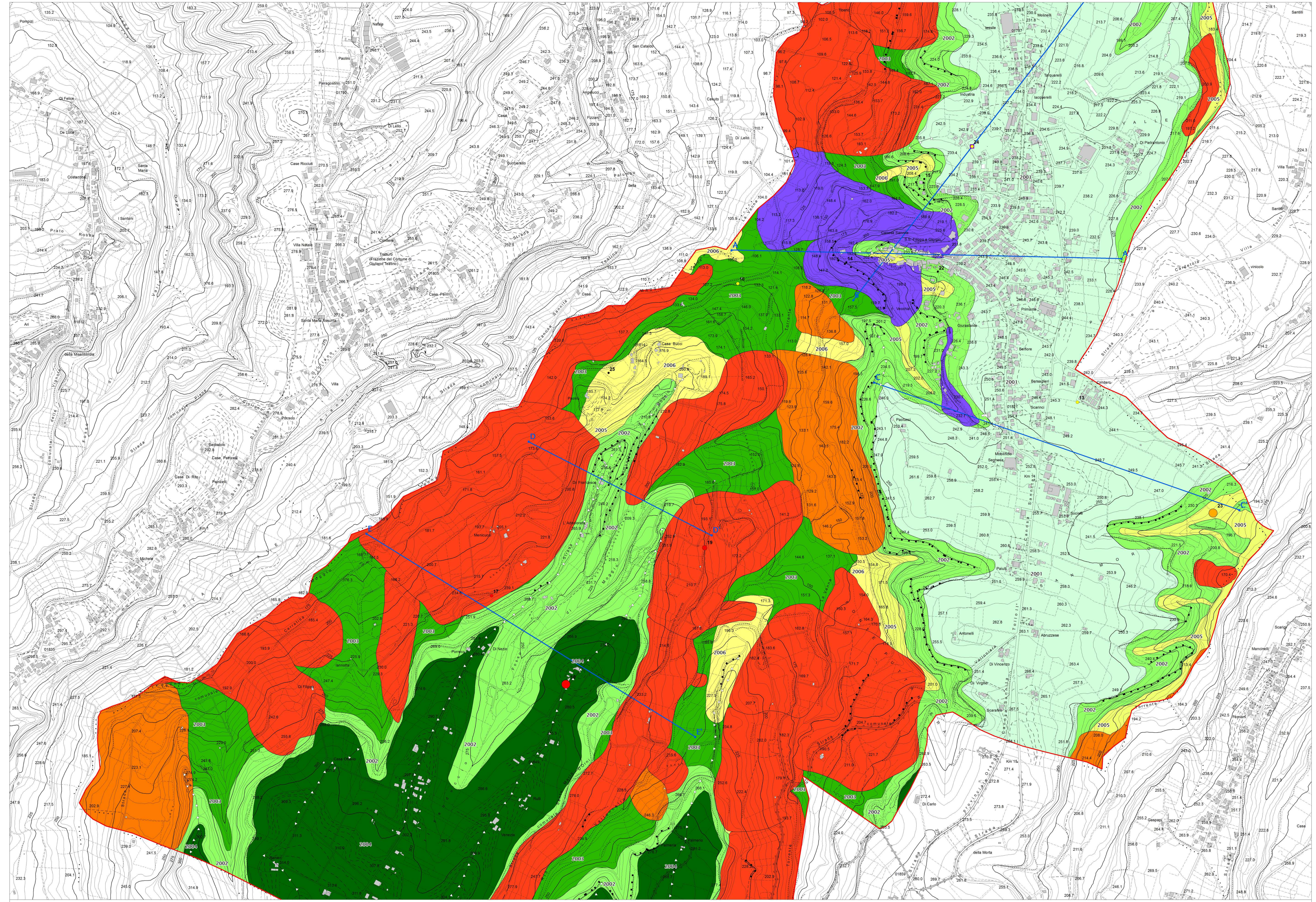
Legenda

Frequenza fondamentale (F0) ed ampiezza del picco H/V (A0)

F0 (Hz)	A0
● Nessun picco significativo	○ 1.1 - 1.9
● 0.5 - 0.9	○ 2.0 - 2.9
● 1.0 - 2.4	○ 3.0 - 3.9
● 2.5 - 4.9	○ 4.0 - 4.9
● 5.0 - 7.4	○ 5.0 - 10.0
● 7.5 - 9.9	
● 10.0 - 14.9	
● 15.0 - 20.0	

Secondo picco (F1, A1)

F1 (Hz)	A1
■ 0.5 - 0.9	□ 1.1 - 1.9
■ 1.0 - 2.4	□ 2.0 - 2.9
■ 2.5 - 4.9	□ 3.0 - 3.9
■ 5.0 - 7.4	□ 4.0 - 4.9
■ 7.5 - 9.9	□ 5.0 - 10.0
■ 10.0 - 14.9	
■ 15.0 - 20.0	



Zone stabili suscettibili di amplificazioni locali

Zona 1 (2001) Ghiaia sabbiosa moderatamente addensata con elementi lapidei sub-irrotundati prevalente composizione calcarea di dimensioni comprese mediamente tra 12 e gli 80 mm. Lo spessore è variabile da un minimo di 20 m ad un massimo di circa 35 metri.	Zona 2 (2002) Sabbie e arenarie stratificate in strati da sottili a medio-spessi a cui si intercalano livelli di ghiaie e di conglomerati generalmente cementati e composti da ciottoli centimetrici a prevalente composizione calcarea. Lo spessore è variabile da un minimo di 30 m ad un massimo di circa 50 metri.	Zona 3 (2003) Argille, argille marnose talora debolmente limose di colore grigio e/o grigio-azzurro con sottili intercalazioni di straterelli sabbiosi e sabbioso-limosi giallastri.
Zona 4 (2004) Ghiaia sabbiosa moderatamente addensata con elementi lapidei sub-irrotundati prevalente composizione calcarea di dimensioni comprese mediamente tra 12 e gli 80 mm (l'unità si attesta su spessori di circa 10-15 metri) su sabbie e arenarie di colore ocra-giallastro organizzate in strati da sottili a medio-spessi (3-40cm) con spessore variabile da un minimo di 30 m ad un massimo di circa 50 metri.	Zona 5 (2005) Limo sabbioso talora debolmente argilloso di colore bruno-avana, da poco consistente a consistente con spessore variabile da qualche metro (circa 3 m) ad oltre 8 m, su sabbie e arenarie di colore ocra-giallastro organizzate in strati da sottili a medio-spessi (3-40cm) con spessore variabile da un minimo di 30 m ad un massimo di circa 50 metri.	Zona 6 (2006) Limo sabbioso talora debolmente argilloso di colore bruno-avana, da poco consistente a consistente con spessore variabile da qualche metro (circa 3 m) ad oltre 8 m, su argille, argille marnose talora debolmente limose.

Unità di copertura

Col - Coltre eluvio-colluviale	RPT - Formazione di Ripa Teatina	Ghiaia sabbiosa
FMTd - Formazione di Mutignano Associazione sabbioso-conglomeratica	FMTa - Formazione di Mutignano Associazione pelitico-sabbiosa	Sabbie e arenarie con intercalazioni di livelli di ghiaie
		Argille
		Limo sabbioso

Zone di attenzione per instabilità

Z _{Att.a} Zona di Attenzione per instabilità di versante attiva	Z _{Att.q} Zona di Attenzione per instabilità di versante quiescente	Z _{Att.i} Zona di Attenzione per instabilità di versante inattiva
--	--	--

