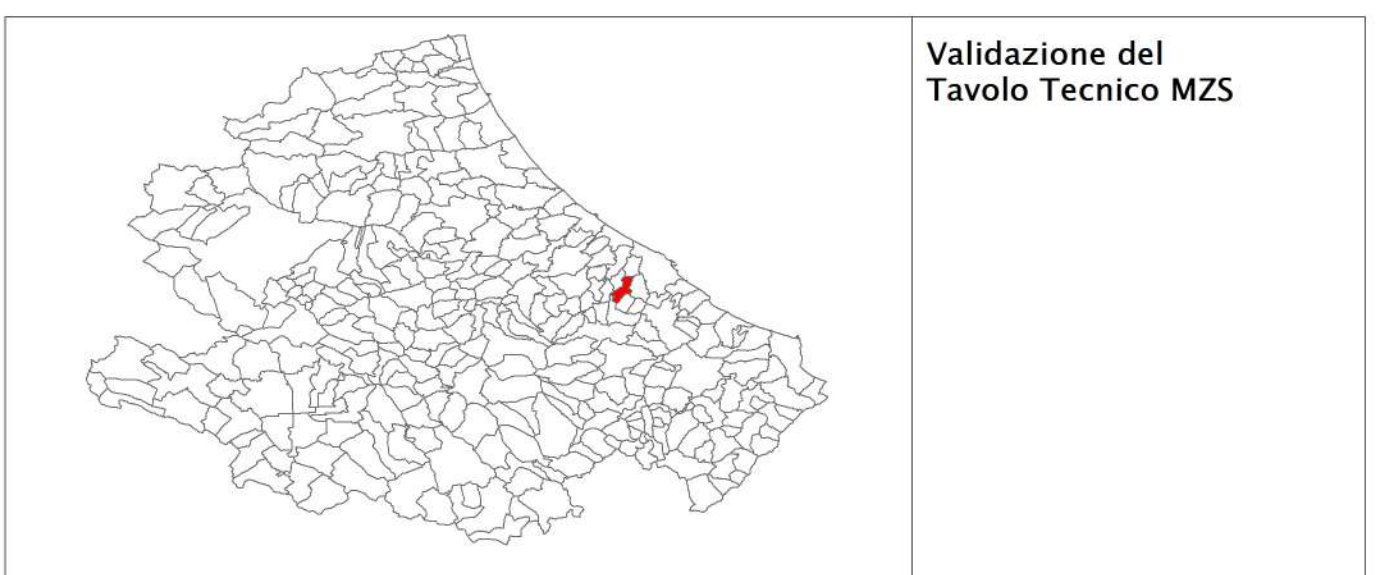


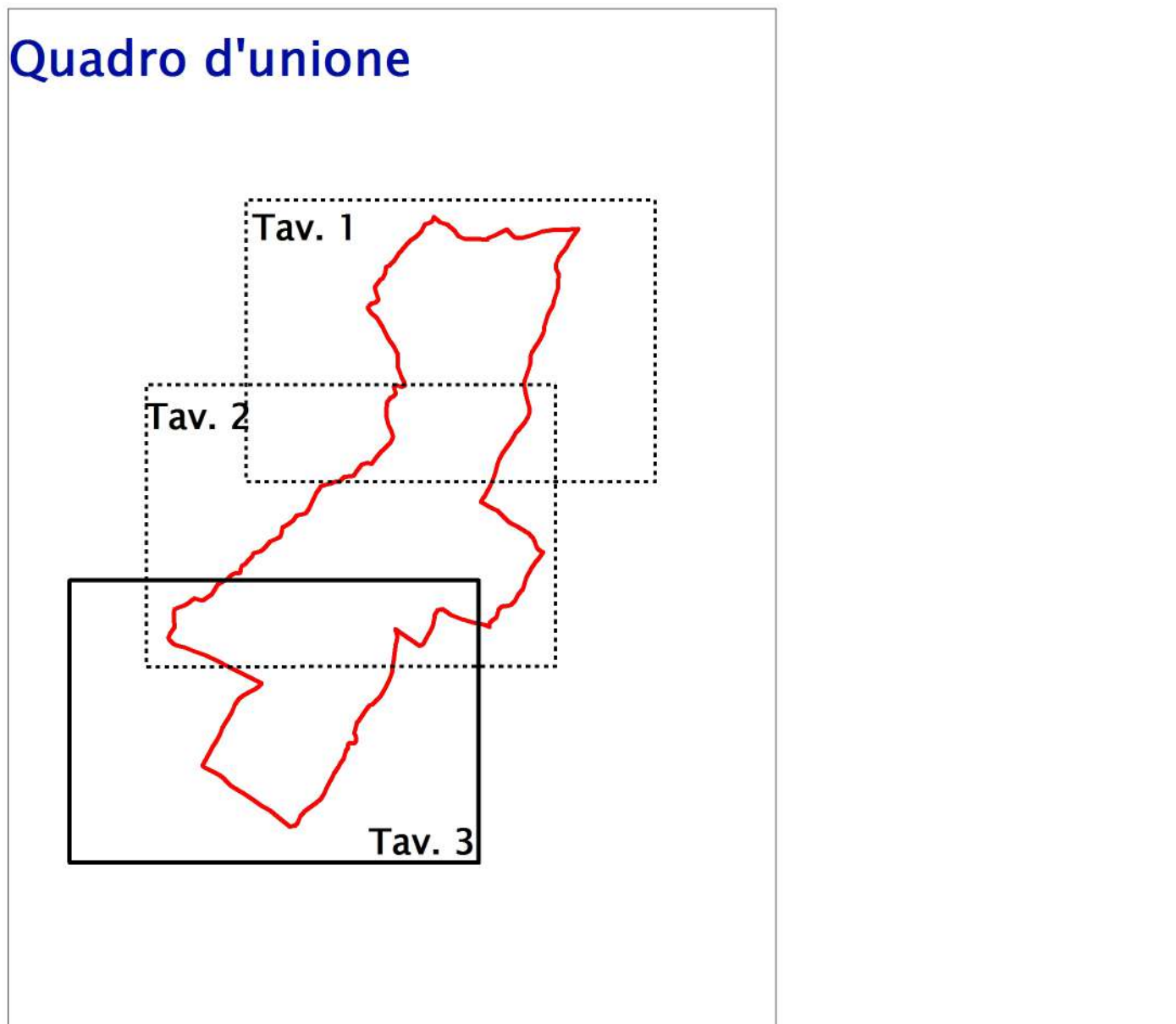
## REGIONE ABRUZZO

### Comune di Canosa Sannita (CH)



Tecnico incaricato:  
 Geol. Camillo GIAMBERARDINO  
 Collaboratori:  
 Geol. Rita DI PRINZIO  
 Geol. Fabio COLANTONIO (informatico)

Data



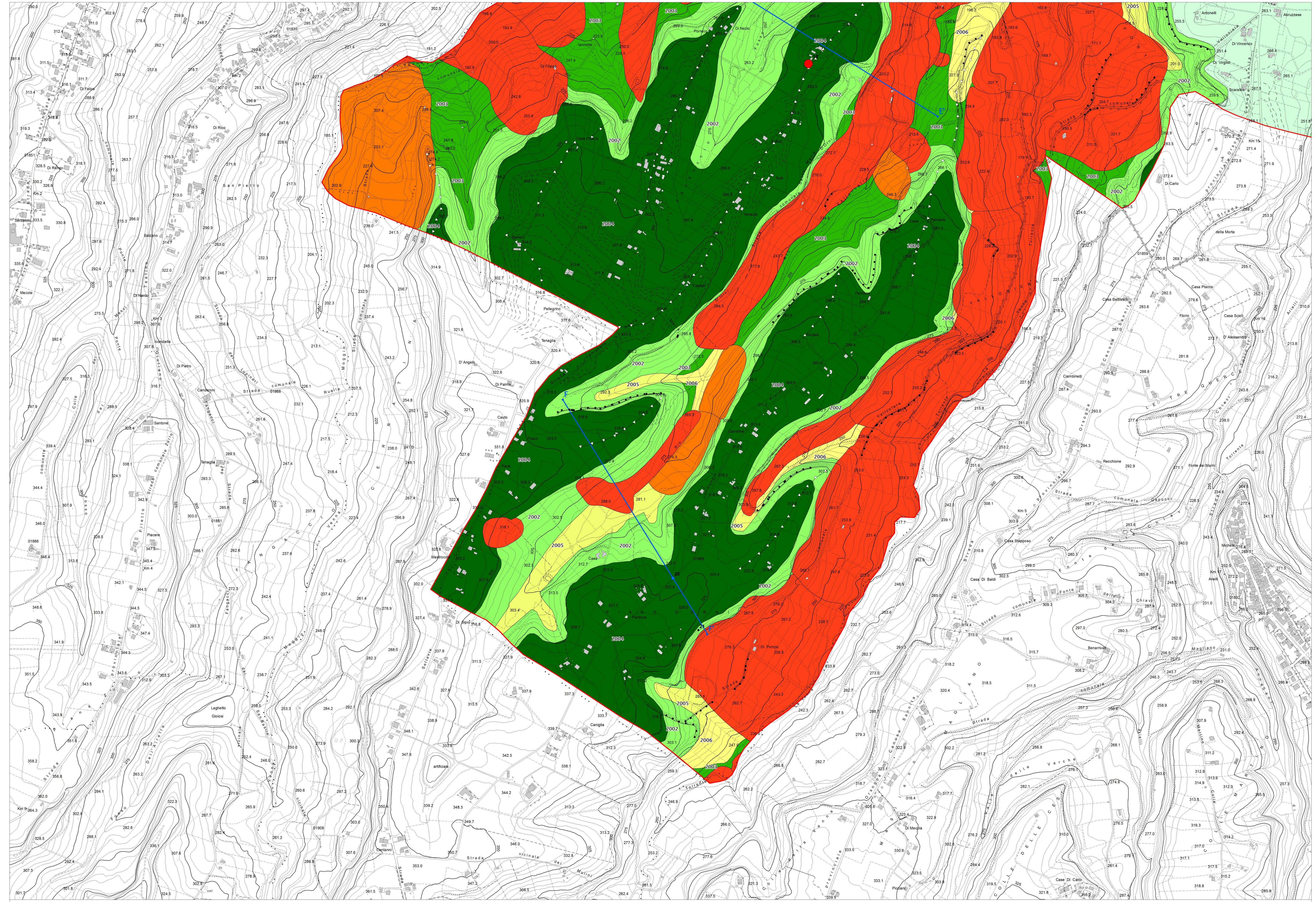
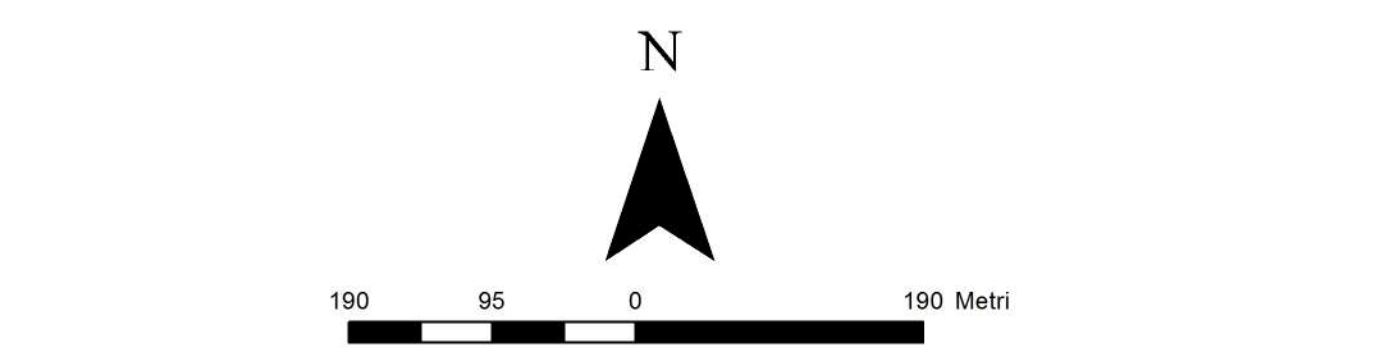
### Legenda

**Frequenza fondamentale (F0) ed ampiezza del picco H/V (A0)**

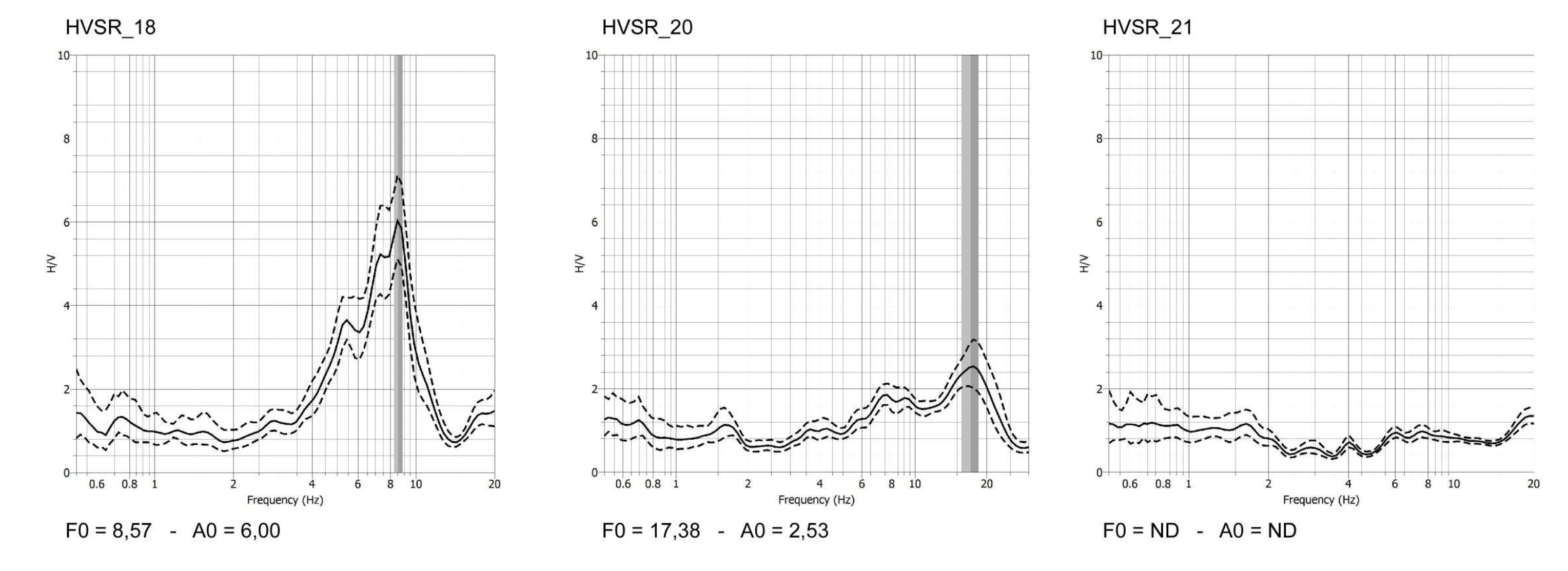
F0 (Hz)	A0
● Nessun picco significativo	○ 1.1 - 1.9
● 0.5 - 0.9	○ 2.0 - 2.9
● 1.0 - 2.4	○ 3.0 - 3.9
● 2.5 - 4.9	○ 4.0 - 4.9
● 5.0 - 7.4	○ 5.0 - 10.0
● 7.5 - 9.9	
● 10.0 - 14.9	
● 15.0 - 20.0	

**Secondo picco (F1, A1)**

F1 (Hz)	A1
■ 0.5 - 0.9	□ 1.1 - 1.9
■ 1.0 - 2.4	□ 2.0 - 2.9
■ 2.5 - 4.9	□ 3.0 - 3.9
■ 5.0 - 7.4	□ 4.0 - 4.9
■ 7.5 - 9.9	□ 5.0 - 10.0
■ 10.0 - 14.9	
■ 15.0 - 20.0	



### Curve delle HVSR presenti su carta



### Zone stabili suscettibili di amplificazioni locali

<b>Zona 1 (2001)</b> Ghiaia sabbiosa moderatamente addensata con elementi lapidei sub-arrotandata prevalente composizione calcarea di dimensioni comprese mediamente tra 12 e gli 80 mm. Lo spessore è variabile da un minimo di 20 m ad un massimo di circa 35 metri.	<b>Zona 2 (2002)</b> Sabbie e arenarie stratificate in strati da sottili a medio-spessi a cui si intercalano livelli di ghiaie e di conglomerati generalmente cementati e composti da ciottoli centimetrici a prevalente composizione calcarea. Lo spessore è variabile da un minimo di 30 m ad un massimo di circa 50 metri.	<b>Zona 3 (2003)</b> Argille, argille marnose talora debolmente limose di colore grigio e/o grigio-azzurro con sottili intercalazioni di strati di sabbie e sabbioso-limosi giallastri.
<b>Zona 4 (2004)</b> Ghiaia sabbiosa moderatamente addensata con elementi lapidei sub-arrotandata prevalente composizione calcarea di dimensioni comprese mediamente tra 12 e gli 80 mm (l'unità si attesta su spessori di circa 10-15 metri) su sabbie e arenarie di colore ocra-giallastro organizzate in strati da sottili a medio-spessi (3-40cm) con spessore variabile da un minimo di 30 m ad un massimo di circa 50 metri.	<b>Zona 5 (2005)</b> Limo sabbioso talora debolmente argilloso di colore bruno-avana, da poco consistente a consistente con spessore variabile da qualche metro (circa 3 m) ad oltre 8 m, su sabbie e arenarie di colore ocra-giallastro organizzate in strati da sottili a medio-spessi (3-40cm) con spessore variabile da un minimo di 30 m ad un massimo di circa 50 metri.	<b>Zona 6 (2006)</b> Limo sabbioso talora debolmente argilloso di colore bruno-avana, da poco consistente a consistente con spessore variabile da qualche metro (circa 3 m) ad oltre 8 m, su argille, argille marnose talora debolmente limose.

<b>Unità di copertura</b>	<b>Unità del substrato geologico</b>	<b>Litologie</b>
Col - Coltre eluvio-colluviale	RPT - Formazione di Ripa Teatina	Ghiaia sabbiosa
	FMTd - Formazione di Mutignano Associazione sabbioso-conglomeratica	Sabbie e arenarie con intercalazioni di livelli di ghiaie
	FMTa - Formazione di Mutignano Associazione pelitico-sabbiosa	Argille
		Limo sabbioso

### Zone di attenzione per instabilità

ZAn.0 Zona di Attenzione per instabilità di versante quiescente	ZAn.1 Zona di Attenzione per instabilità di versante inattiva
--	--

### Forme di superficie

10-20 m	>20 m
Orlo di scarpata morfologica	
Cresta	
Traccia della sezione	
Limite comunale	