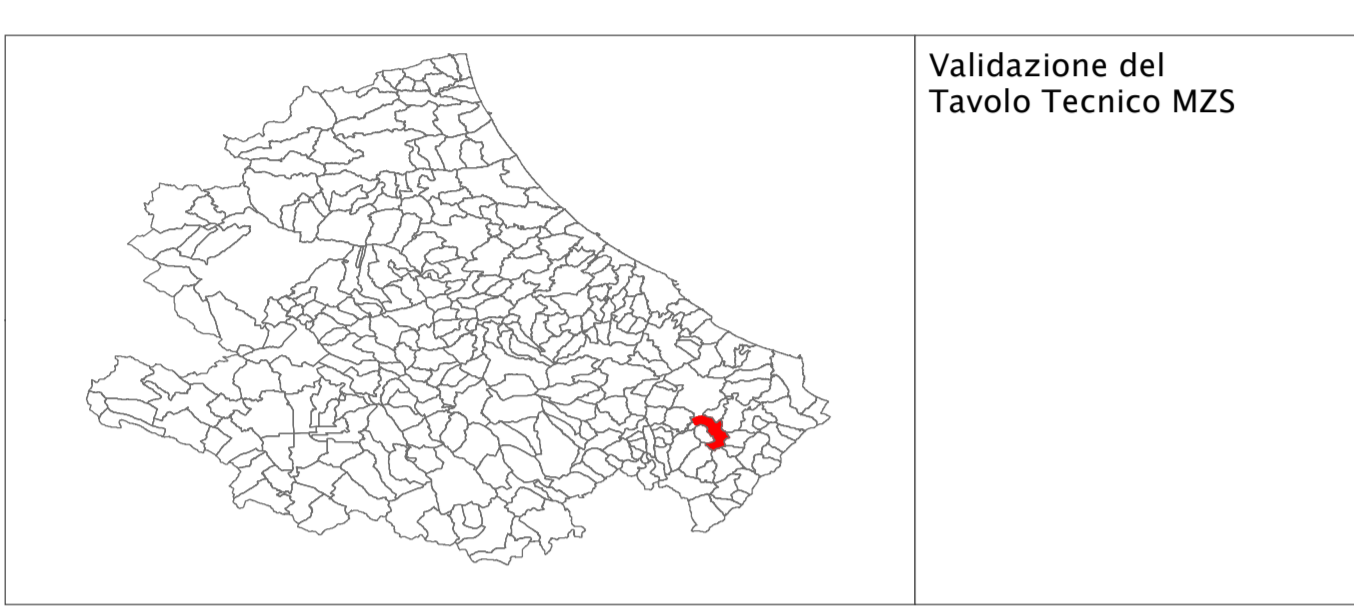


# MICROZONAZIONE SISMICA Carta delle Microzone Omogenee in Prospettiva Sismica

SCALA 1:5.000

Nota topografica: C.T.R. 1:5.000 (nota dei Servizi Catastrali della Regione Abruzzo) - Sistema di Riferimento Geografico MCS 1984 (Fuso 31e)

## REGIONE ABRUZZO Comune di Carpineto Sinello (CH)



Validazione del Tavolo Tecnico MZS

Tecnico incaricato:  
 Dott. Geol. De Carolis Alessandra

Collaboratori:  
 Dott. Geol. Cichella Stefano  
 Dott. Geol. Travaglini Olga

Data

### Legenda ZONE STABILI SUSCETTIBILI DI AMPLIFICAZIONI LOCALI

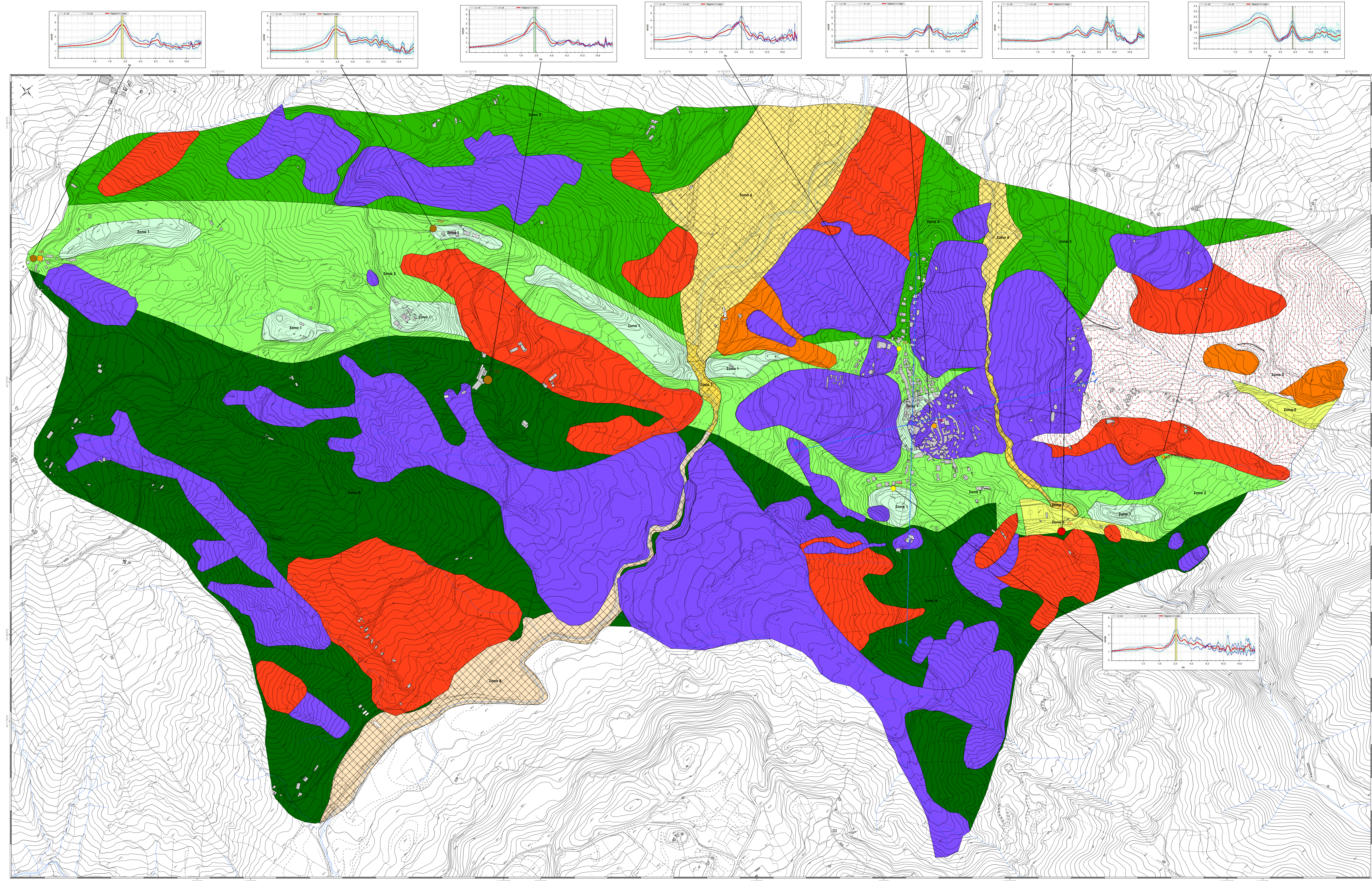
<b>Zona 1</b>  VS > 800 m/s spessore 20 - 30 m inclinazione > 15° ALS (FLC - B3)	<b>Zona 2</b>  600 < VS < 700 m/s spessore > 30 m ALS (FL - B4)
<b>Zona 3</b>  500 < VS < 600 m/s spessore > 30 m ALS (PVF - B5)	<b>Zona 4</b>  300 < VS < 450 m/s spessore > 30 m AL (ALV - Bc)
<b>Zona 5</b>  400 m/s < VS < 500 m/s FRI	<b>Zona 6</b>  VS = 300 m/s spessore 3 - 15 m SW (at - at)
<b>Zona 7</b>  300 < VS < 450 m/s ALS (ALV - Bc)	<b>Zona 8</b>  200 m/s < VS < 300 m/s spessore 3 - 15 m SW (at - at)
<b>Zona 0</b>  VS = 200 m/s spessore max 15 m	<b>Zona 0</b>  600 < VS < 700 m/s ALS (FL - B4)

**INFORMAZIONI SUL SUBSTRATO**

Substrato:  
 a) alternanza di litipi  
 b) granulare cementato

**LEGENDA DEI TERRENI DI COPERTURA**

Sabbie ghiaiose  
 Substrato geologico alterato



### ZONE DI INSTABILITA'

- ZA<sub>1</sub> - Zona di Atterramento per instabilità di versante attivo
- ZA<sub>2</sub> - Zona di Atterramento per instabilità di versante quiescente
- ZA<sub>3</sub> - Zona di Atterramento per instabilità di versante inattivo
- ZA<sub>4</sub> - Zona di Atterramento per liquefazioni tipo I

### Forme di superficie e sepolte

- Canale alluvionale
- Orto di frascata fluviale (10-20 m)
- Orto di scarpata morfologica
- Cresto
- Traccia di sezione geologico-tecnica (A-A')

### LEGENDA DELLE FREQUENZE DI RISONANZA

Frequenza fondamentale F0 (Hz)	Ampiezza del picco H/V (A0)
Nessun picco significativo	1.1 - 1.9
0.5 - 0.9	2.0 - 2.9
1.0 - 2.4	3.0 - 3.9
2.5 - 4.9	4.0 - 4.9
5.0 - 7.4	5.0 - 10.0
7.5 - 9.9	P32 Sigla Indagine HWSE
10.0 - 14.9	
15.0 - 20.0	
Frequenza F1 (Hz)	Ampiezza del picco H/V (A1)
5.0 - 7.4	2.0 - 2.9