



Attività di Prevenzione del Rischio Sismico - Microzonazione Sismica del Territorio Regionale  
 Progetto Cofinanziato con Fondi Comunitari POR-FESR Abruzzo - 2007-2013 Asse IV - Attività IV 3.1

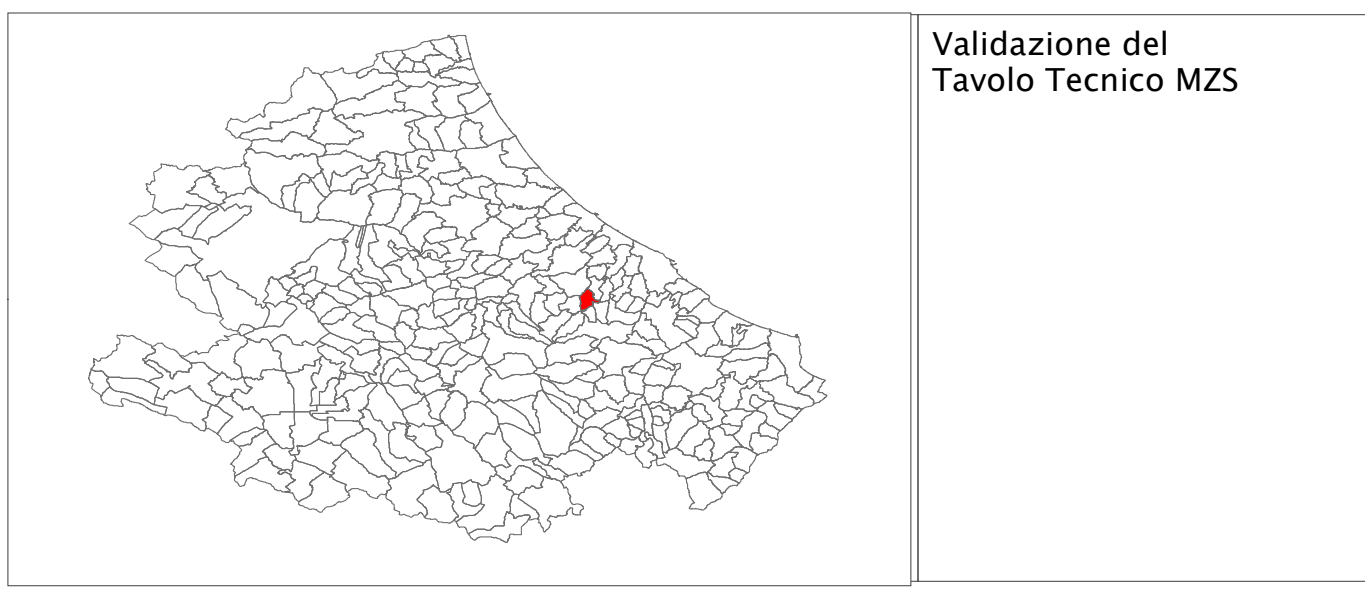
# MICROZONAZIONE SISMICA

## Carta delle Microzone Omogenee in Prospettiva Sismica e delle frequenze di Risonanza-TAV1

SCALA 1:5.000

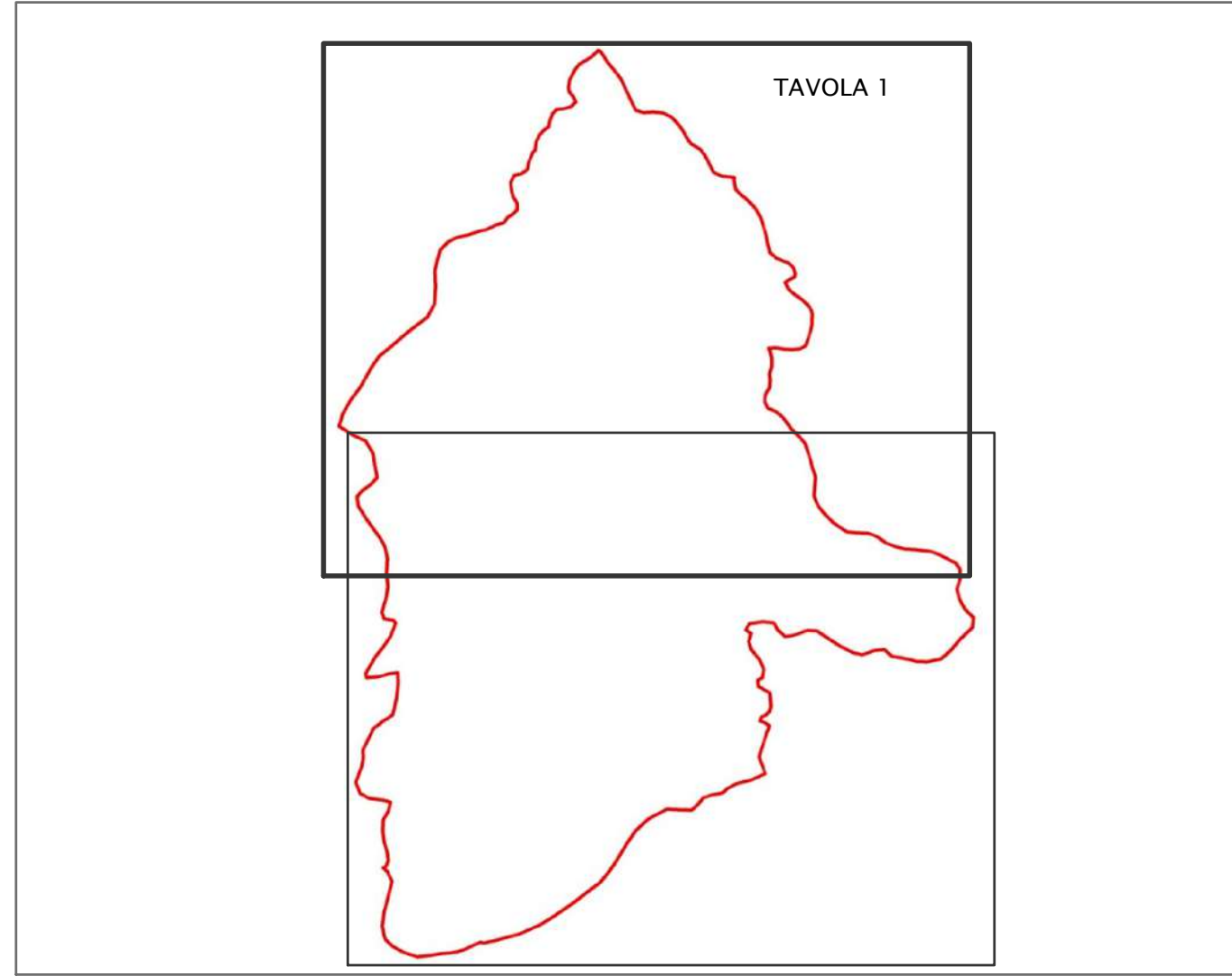
### REGIONE ABRUZZO

#### Comune di Casacanditella (CH)



Tecnico incaricato: Geol. Domenico Trotta  
 Collaboratori:  
 Geol. Rita Di Prinzio  
 Geol. Rosamaria Di Michele

#### Quadro di unione



#### Legenda

**Punti di misura di rumore ambientale**

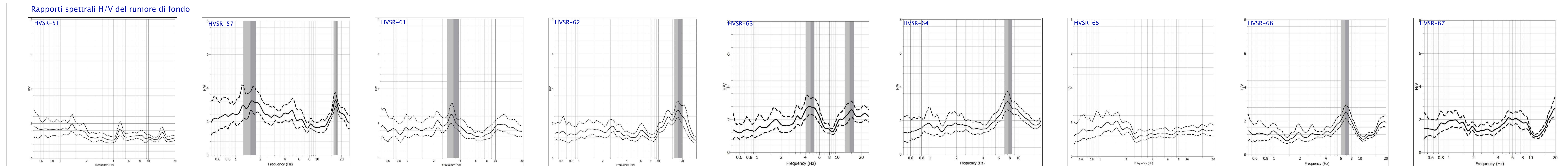
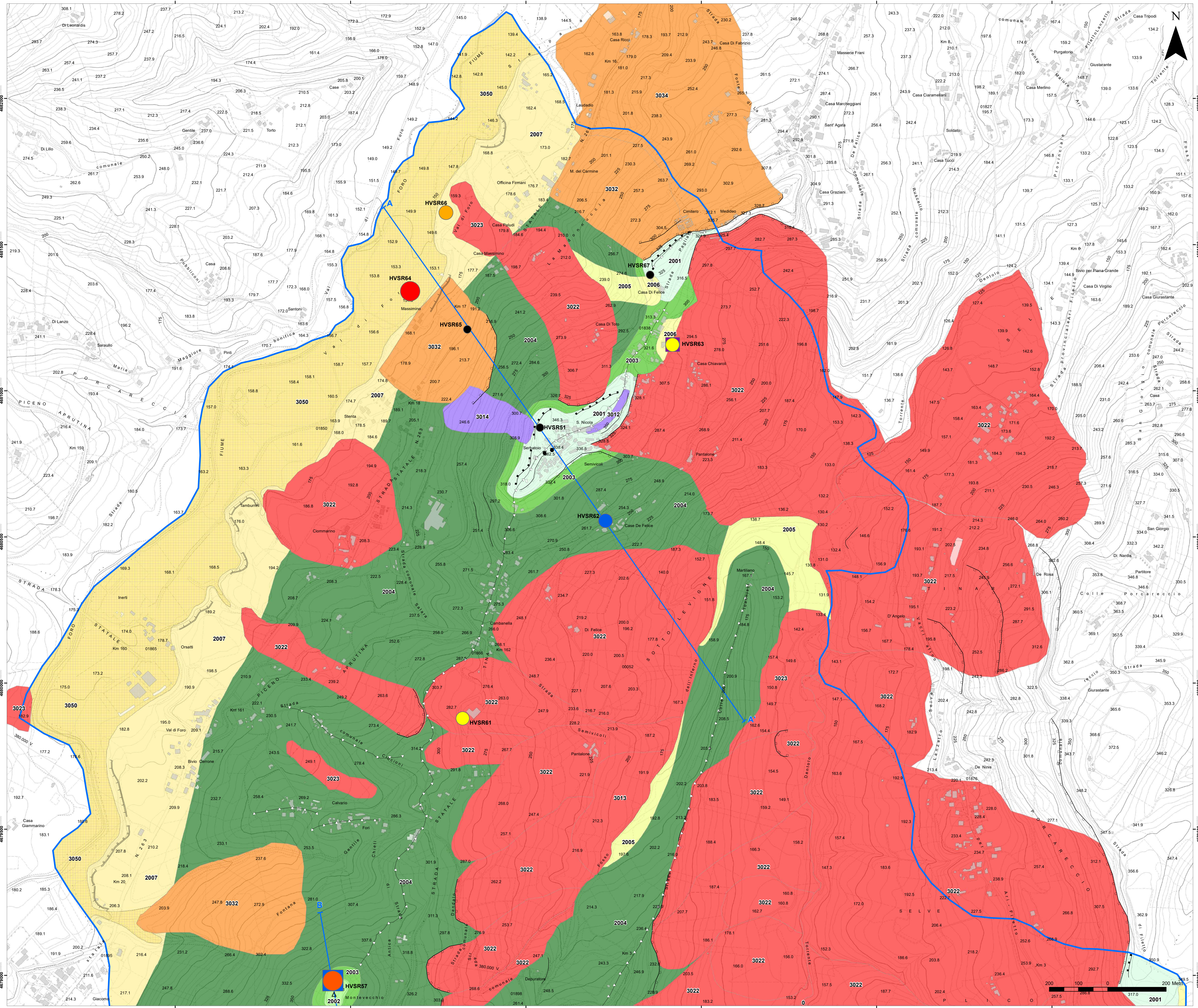
**Frequenza fondamentale (F0)**

**F0 (Hz) ed ampiezza del picco (A0)**

● Picco non significativo	○ 1.1 - 1.9
● 0.5 - 0.9	○ 2.0 - 2.9
● 1.0 - 2.4	○ 3.0 - 3.9
● 2.5 - 4.9	○ 4.0 - 4.9
● 5.0 - 7.4	○ 5.0 - 10.0
● 7.5 - 9.9	
● 10.0 - 14.9	
● 15.0 - 20.0	

**Secondo Picco (F1, A1)**

■ F1(Hz)	□ A1
■ 0.5 - 0.9	□ 1.1 - 1.9
■ 1.0 - 2.4	□ 2.0 - 2.9
■ 2.5 - 4.9	□ 3.0 - 3.9
■ 5.0 - 7.4	□ 4.0 - 4.9
■ 7.5 - 9.9	□ 5.0 - 10.0
■ 10.0 - 14.9	
■ 15.0 - 20.0	



### Zone stabili suscettibili di amplificazione locale

<p><b>Zona 1 (2001)</b></p> <p>Sabbie e arenarie di colore ocra in strati da sottili a medio-spessi tabulati presenti, a diverse altezze, livelli di ghiaie a prevalente composizione calcarea. (sigla: FMTC). (15-h &lt; 40 m). (Vs &gt; 800 m/s).</p>	<p><b>Zona 2 (2002)</b></p> <p>Sabbie e sabbie silteose stratificate di colore grigio e giallo-ocra e argille silteose grigiastre sottilmente laminate. Nella porzione più superficiale prevale la componente sabbiosa e si intercalano strati di arenaria (sigla: FMTC). (15-h &lt; 40 m). (Vs &gt; 800 m/s).</p>	<p><b>Zona 3 (2003)</b></p> <p>Sabbie e sabbie silteose stratificate di colore grigio e giallo-ocra e argille silteose grigiastre sottilmente laminate. Nella porzione più superficiale prevale la componente sabbiosa e si intercalano strati di arenaria (sigla: FMTC). (10-h &lt; 15 m). (Vs &gt; 7 m/s).</p>
<p><b>Zona 4 (2004)</b></p> <p>Argille, argille marnose e argille limose sottilmente laminate di colore giallastro nella porzione più superficiale (laterali) e grigio, grigio-azzurro a maggiore profondità. Nell'unità si intercalano strati sottili sabbiosi e sabbiosi limosi (sigla: FMTC). (Vs &gt; 800 m/s).</p>	<p><b>Zona 5 (2005)</b></p> <p>Limi sabbiosi, sabbie argillose e argille limose di colore bruno e ocra a struttura interna massiva. Nel materiale fine si rinvenivano sparsi clasti centimetrici di natura calcarea e arenacea (sigla: Col). (3-h &lt; 8 m).</p>	<p><b>Zona 6 (2006)</b></p> <p>Sabbie limose, sabbie argillose e argille limose di colore bruno e ocra-rossastro a struttura interna massiva. Nel materiale fine si rinvenivano sparsi clasti centimetrici di natura calcarea e arenacea (sigla: Col). (3-h &lt; 8 m).</p>
<p><b>Zona 7 (2007)</b></p> <p>Ghiaie e conglomerati calcarei epimetrometri in matrice sabbiosa. I depositi si presentano addensati e localmente cementati (sigla: A0). (5-h &lt; 30m).</p>	<p><b>Zona 8 (2008)</b></p> <p>Ghiaie sabbiose e sabbia limosa. I depositi si presentano moderatamente addensati (sigla: A0). (5-h &lt; 15 m).</p>	

<p><b>Unità di copertura</b></p> <p>RI - Terreni contenenti resti di attività antropica</p> <p>ML - Limi inorganici, farina di roccia, sabbie fini limose o argillose, limi argillosi di bassa plasticità</p> <p>SM - Sabbie limose, miscela di sabbie e limo</p> <p>CM - Ghiaie limose, miscela di ghiaie sabbie e limo</p> <p>CW - Ghiaie pulite con granulometria ben assortita, miscela di ghiaie e sabbie</p>	<p><b>Unità del substrato geologico</b></p> <p>GRS - Granulare cementato, stratificato</p> <p>GRS - Granulare cementato, stratificato</p> <p>COS - Coesivo sovraconsolidato stratificato</p>	<p><b>Zone di attenzione per le instabilità</b></p> <p>ZA_FR_A - Zona di Attenzione per instabilità di versante attiva</p> <p>ZA_FR_Q - Zona di Attenzione per instabilità di versante quietescente</p> <p>ZA_FR_I - Zona di Attenzione per instabilità di versante inattiva</p> <p>ZALQ1 - Zona di attenzione per instabilità di liquefazione tipo 1</p>
--	--	---

<p><b>Forme di superficie</b></p> <p>10-h &lt; 20m</p> <p>h &gt; 20m</p> <p>Orlo di scarpata morfologica</p> <p>Orlo di terrazzo fluviale</p> <p>Cresta</p> <p>Picco isolato</p>	<p><b>Forme sepolte</b></p> <p>● Cavità sepolta isolata</p>
--	---

**Altri simboli**

Traccia della sezione (n-n': denominazione sezione)

Limite amministrativo Comune di Casacanditella (CH)