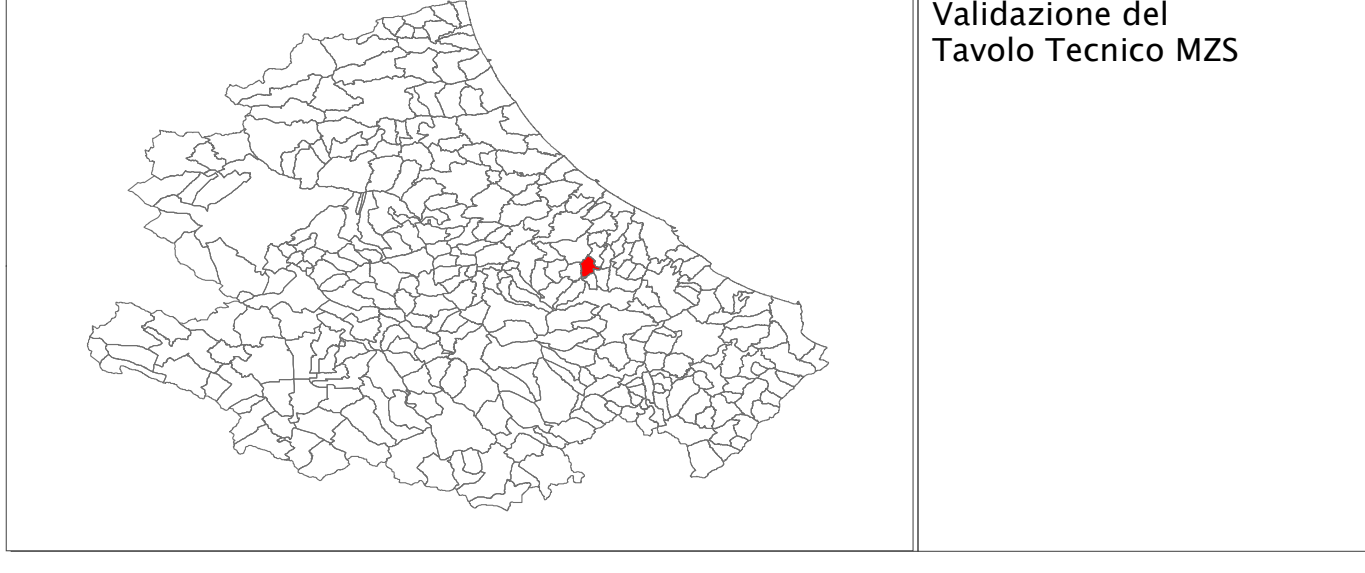


MICROZONAZIONE SISMICA Carta delle Microzone Omogenee in Prospettiva Sismica e delle frequenze di Risonanza-TAV2

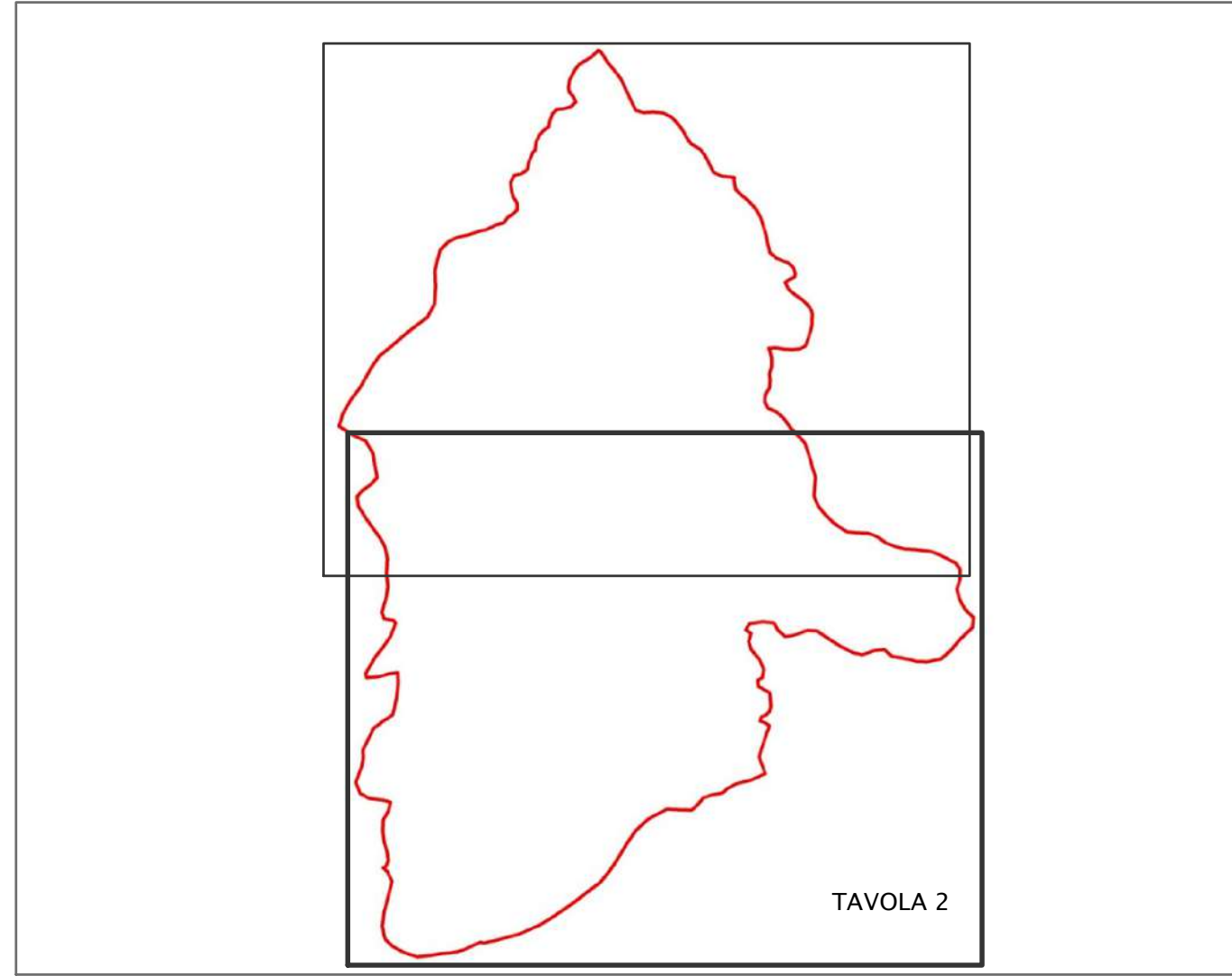
SCALA 1:5.000
 Sostituisce il n. 13/2009 emesso dal Servizio Cartografico della Regione Abruzzo - Sistema di Informazione Geografica SIG 13/09 Fun. 1/08

REGIONE ABRUZZO Comune di Casacanditella (CH)



Tecnico incaricato: Geol. Domenico Trotta
 Collaboratori:
 Geol. Rita Di Prinzio
 Geol. Rosamaria Di Michele

Quadro di unione



Legenda

Punti di misura di rumore ambientale

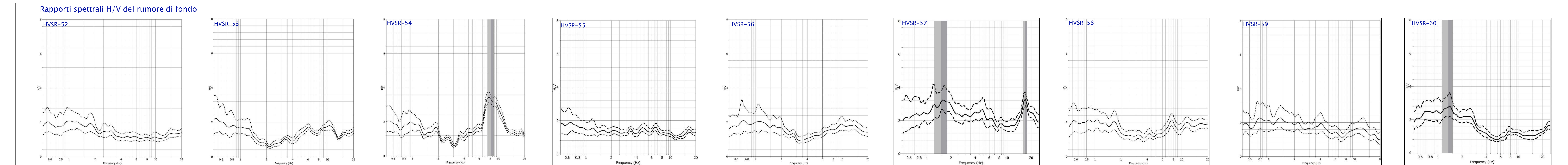
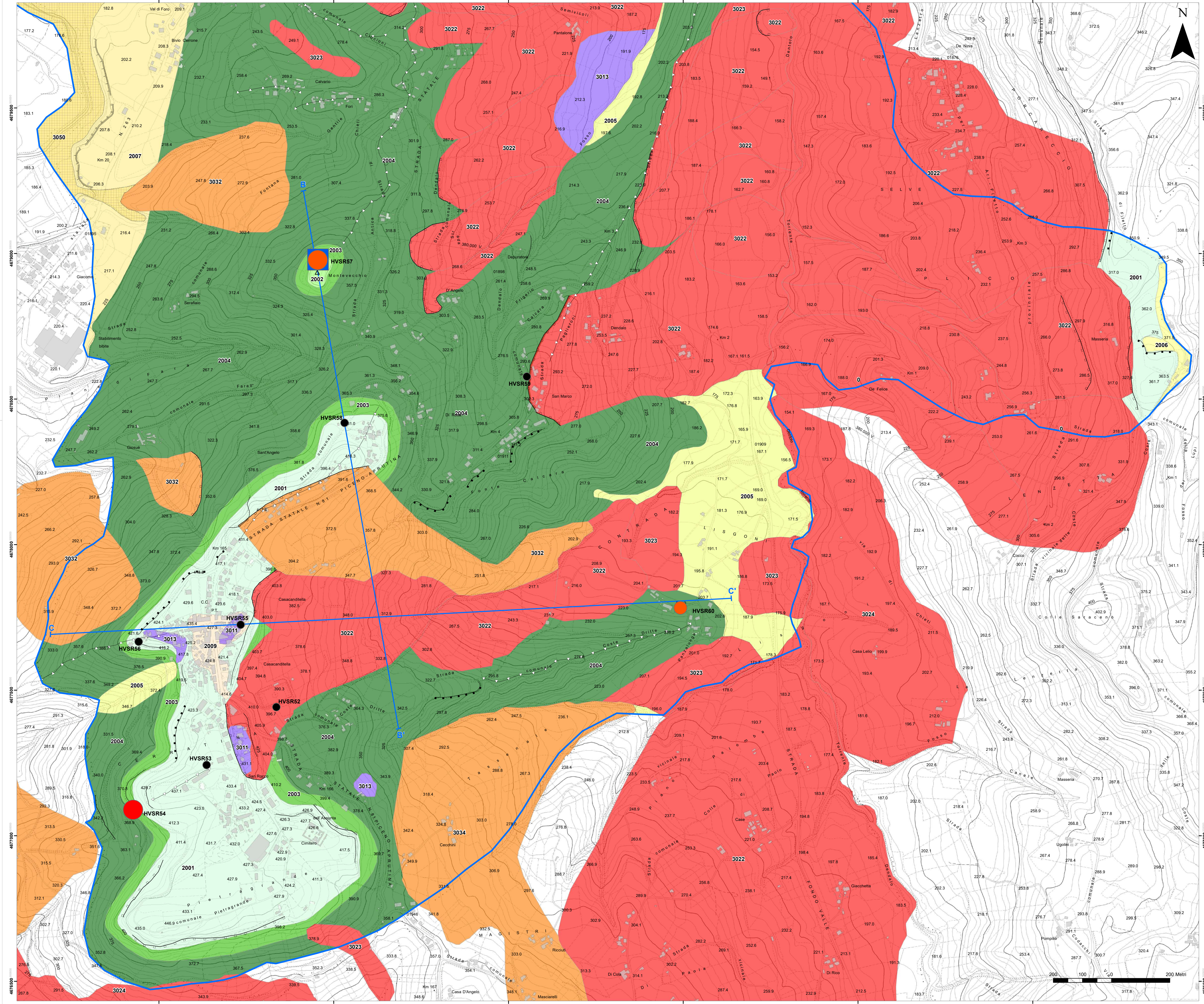
Frequenza fondamentale (F0)

F0 (Hz) ed ampiezza del picco (A0)

●	Picco non significativo	○	1.1 - 1.9
●	0.5 - 0.9	○	2.0 - 2.9
●	1.0 - 2.4	○	3.0 - 3.9
●	2.5 - 4.9	○	4.0 - 4.9
●	5.0 - 7.4	○	5.0 - 10.0
●	7.5 - 9.9		
●	10.0 - 14.9		
●	15.0 - 20.0		

Secondo Picco (F1, A1)

■	F1(Hz)	□	A1
■	0.5 - 0.9	□	1.1 - 1.9
■	1.0 - 2.4	□	2.0 - 2.9
■	2.5 - 4.9	□	3.0 - 3.9
■	5.0 - 7.4	□	4.0 - 4.9
■	7.5 - 9.9	□	5.0 - 10.0
■	10.0 - 14.9		
■	15.0 - 20.0		



Zone stabili suscettibili di amplificazione locale

Zona 1 (2001)	Zona 2 (2002)	Zona 3 (2003)
Zona 4 (2004)	Zona 5 (2005)	Zona 6 (2006)
Zona 7 (2007)	Zona 8 (2008)	Zona 9 (2009)

Unità di copertura

- RI - Terreni contenenti resti di attività antropica
- ML - Limi inorganici, farina di roccia, sabbie fini inesse o argillose, limi argillosi di bassa plasticità
- SM - Sabbie limose, miscela di sabbie e limo
- CM - Ghiaie limose, miscela di ghiaia sabbia e limo
- CW - Ghiaie pulite con granulometria ben assortita, miscela di ghiaie e sabbie

Unità del substrato geologico

- GRS - Granulare cementato, stratificato
- GRS - Granulare cementato, stratificato
- COS - Coesivo sovraconsolidato stratificato

Zone di attenzione per le instabilità

- ZA_FR_A - Zona di Attenzione per instabilità di versante attiva
- ZA_FR_Q - Zona di Attenzione per instabilità di versante quietante
- ZA_FR_I - Zona di Attenzione per instabilità di versante inattiva
- ZALQ1 - Zona di attenzione per instabilità di liquefazione tipo I

Forme di superficie

- Orlo di scarpata morfologica
- Orlo di terrazzo fluviale
- Cresta
- Picco isolato

Altri simboli

- Traccia della sezione (n-n'): denominazione sezione
- Limite amministrativo Comune di Casacanditella (CH)