

REGIONE ABRUZZO

Comune di

Montebello Sul Sangro (CH)

	Validazione del Tavolo Tecnico MZS
Tecnico incaricato: Dott.ssa Geol. Cinzia Ucci	Data: Luglio 2017
Collaboratore: Dott. Geol. Marco Sciarra	

Legenda

Zone di attenzione per le instabilità

- ZA_FR_A
Zona di Attenzione per instabilità di versante attiva
- ZA_FR_Q
Zona di Attenzione per instabilità di versante quiescente
- ZA_FR_I
Zona di Attenzione per instabilità di versante inattiva
- ZA_FR_ND
Zona di Attenzione per instabilità di versante non definita

Punti di misura di rumore ambientale

Frequenza fondamentale (F0)

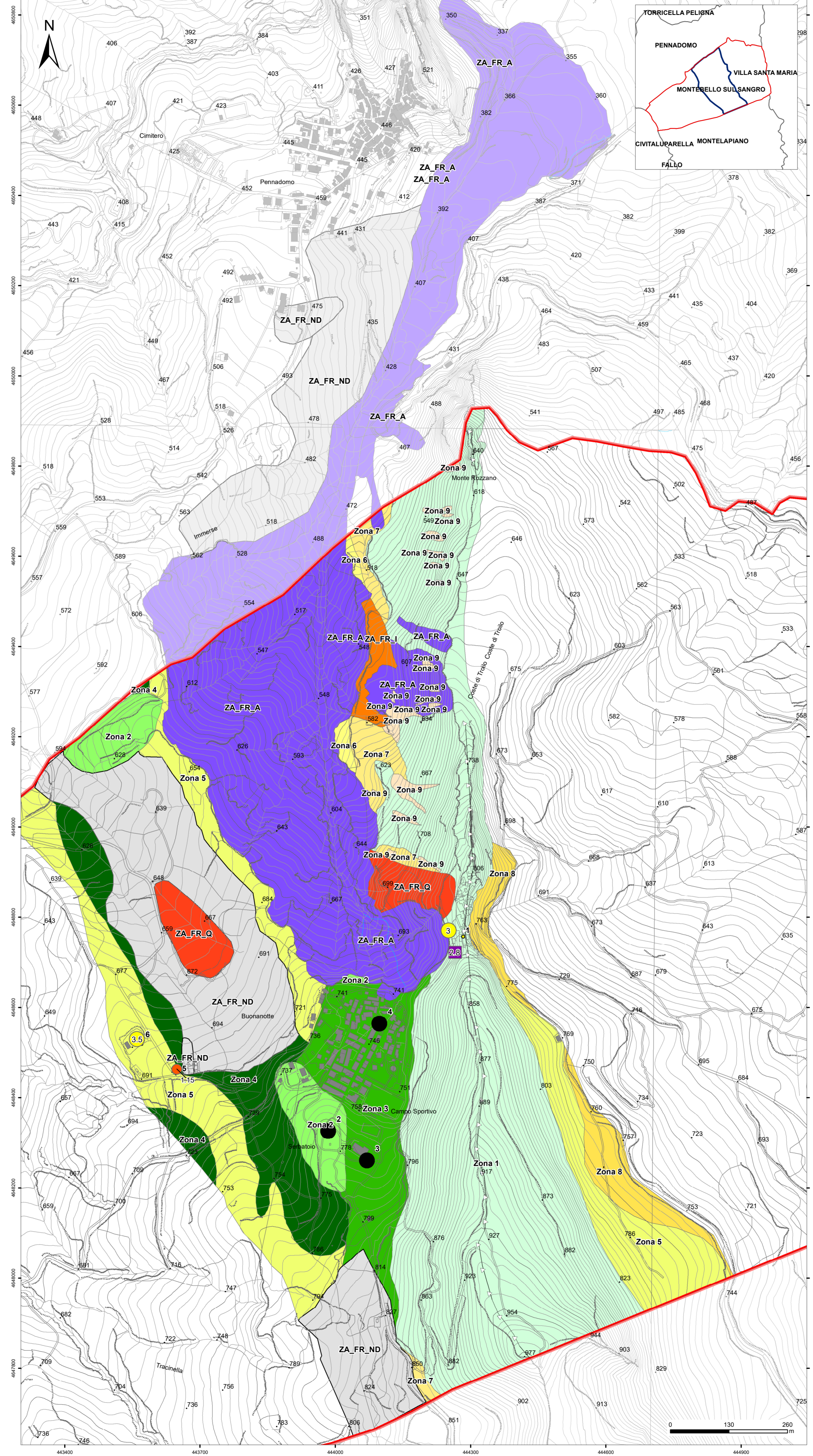
F0 (Hz) ed ampiezza del picco (A0)

● Picco non significativo	○ 1.1 - 1.9
● 0.5 - 0.9	○ 2.0 - 2.9
● 1.0 - 2.4	○ 3.0 - 3.9
● 2.5 - 4.9	○ 4.0 - 4.9
● 5.0 - 7.4	○ 5.0 - 10.0
● 7.5 - 9.9	
● 10.0 - 14.9	
● 15.0 - 20.0	

Secondo Picco (F1,A1)

■ F1(Hz)	□ A1
■ 0.5 - 0.9	□ 1.1 - 1.9
■ 1.0 - 2.4	□ 2.0 - 2.9
■ 2.5 - 4.9	□ 3.0 - 3.9
■ 5.0 - 7.4	□ 4.0 - 4.9
■ 7.5 - 9.9	□ 5.0 - 10.0
■ 10.0 - 14.9	
■ 15.0 - 20.0	

Nota: Le MOPS fuori ricadenti nell'area comunale limitrofa sono rappresentate in trasparenza



Legenda

Zone stabili suscettibili di amplificazione locale

Zona 1 LPS - Biocalcarene e calcirudite stratificati (42 < h < 60 m).	Zona 2 LP - Olistoliti immersi in argille, argille marnose (h=7 m; Vs>800 m/s). AL - Argille e argille marnose di colori che variano dal rosso al vinaccia, al verde, al grigiastro (h > 25 m; Vs=7 m/s).	Zona 3 ML - Deposito di versante caratterizzato da limi sabbiosi e sabbie limose e ciottoli di natura calcarenitica e calcirudite eterometrici (18 < h < 30 m; Vs=7). AL - Alternanza di marnose, marnose siltose e calcareniti (h>25m; Vs=7 m/s).	Zona 4 MH - Coltre eluviale caratterizzata da ciottoli angolosi e sub-angolosi, eterometrici, immersi in una matrice limosa e sabbiosa. (3 < h < 4 m; Vs=7). ALS - Alternanza di marnose, marnose siltose e calcareniti (h>50m; Vs=7 m/s).	Zona 5 ALS - Alternanza di marnose, marnose siltose e calcareniti (h>50m; Vs=7 m/s).
Zona 6 AL - Argille e argille marnose di colori che variano dal rosso al vinaccia, al verde, al grigiastro (h > 25 m; Vs=7 m/s).	Zona 7 ML - Deposito di versante caratterizzato da limi sabbiosi e sabbie limose e ciottoli di natura calcarenitica e calcirudite eterometrici (3 < h < 4 m; Vs=7). LPS - Biocalcarene e calcirudite (42 < h < 60 m; Vs=7m/s).	Zona 8 ML - Deposito di versante caratterizzato da limi sabbiosi e sabbie limose e ciottoli di natura calcarenitica e calcirudite eterometrici (3 < h < 4 m; Vs=7). ALS - Alternanza di marnose, marnose siltose e calcareniti (h>50m; Vs=7 m/s).	Zona 9 GW - Detrito di falda caratterizzato da materiale scioto eterometrico, prevalentemente angolare o sub-angolare, di natura calcarenitica, calcareo marnosa e calcirudite. (3 < h < 4 m; Vs=7). LPS - Biocalcarene e calcirudite (h>60 m; Vs=7 m/s).	

h=spessore (m)
 Vs=velocità (m/s)
 S=stratificato

- Forme di superficie e sepolte**
 Cresta
- Simbologia**
 Limite amministrativo Comune MONTEBELLO SUL SANGRO

Rapporti spettrali H/V del rumore di fondo

