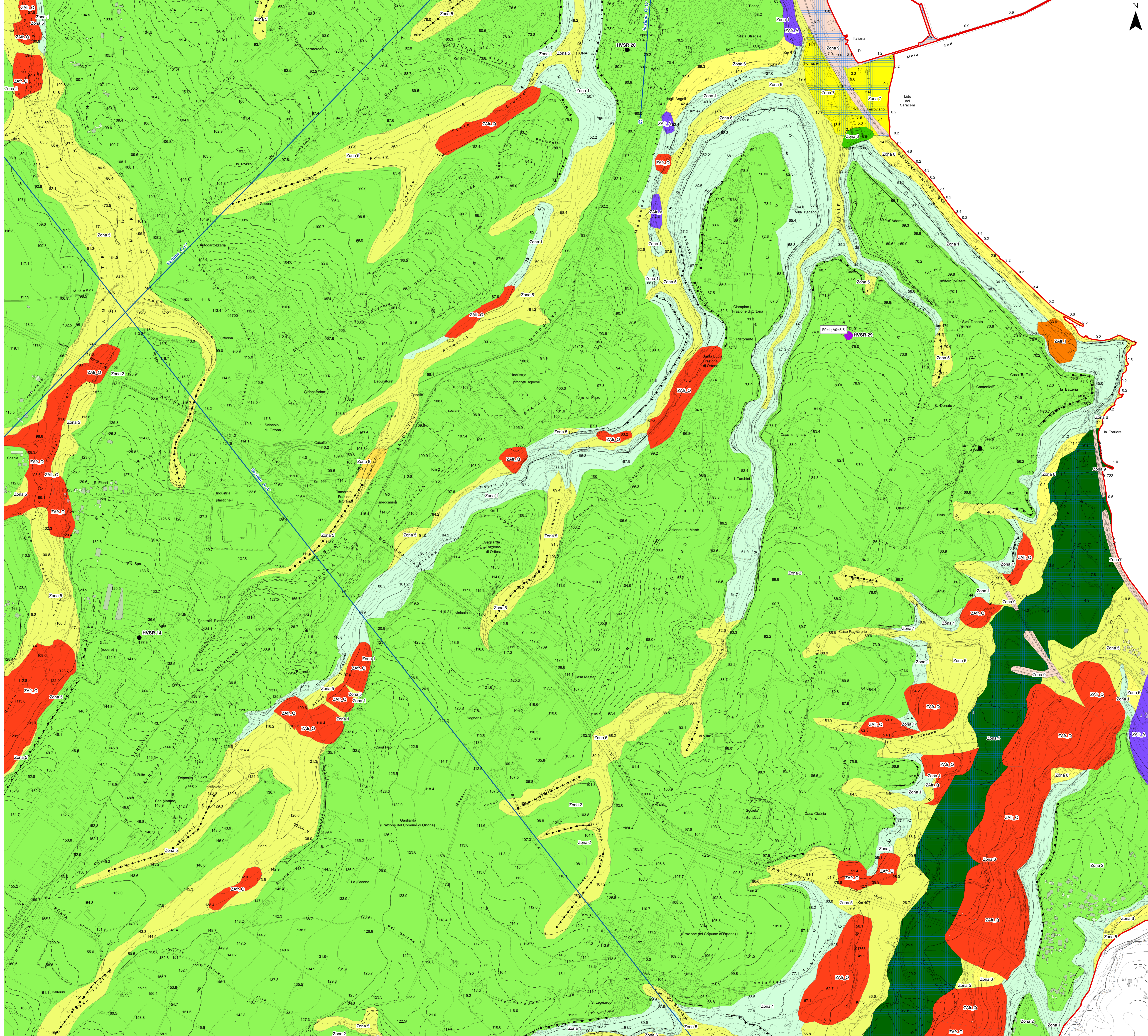


LEGENDA
ZONE STABILI SUCSETTIBILI DI AMPLIFICAZIONI LOCALI

ZONA 1 E1 Spessore tra 15-30 m Vs medio circa 300 - 500 m/s	ZONA 2 E1 Spessore tra 20-45 m Vs medio circa 280-50 m/s
ZONA 3 E3 Spessore tra 22-27 m Vs medio circa 300 - 500 m/s	ZONA 4 E5 Spessore tra 3-10 m Vs medio circa 500 - 600 m/s
ZONA 5 E3 Spessore tra 3-5 m Vs medio circa 150 - 230 m/s	ZONA 6 E5 Spessore tra 3-5 m Vs medio circa 200 - 250 m/s
ZONA 7 E4 Spessore tra 10-15 m Vs medio circa 500 - 600 m/s	ZONA 8 E3 Spessore tra 22-27 m Vs medio circa 300 - 500 m/s
ZONA 9 E4 Spessore tra 10-15 m Vs medio circa 500 - 600 m/s	ZONA 10 E3 Spessore tra 22-27 m Vs medio circa 300 - 500 m/s
E1 Sabbie sabbie e sabbie ghiaiose. LINEE GUIDA REGIONALI - Standard di rappresentazione cartografica e archiviazione informatica v. 3.0 (DPC)	E2 Ghiaie limose, miscela di ghiaie, sabbie e limose. LINEE GUIDA REGIONALI - Standard di rappresentazione cartografica e archiviazione informatica v. 3.0 (DPC)
E3 Sabbie limose o sabbie argillose. LINEE GUIDA REGIONALI - Standard di rappresentazione cartografica e archiviazione informatica v. 3.0 (DPC)	E4 Sabbie limose o sabbie argillose. LINEE GUIDA REGIONALI - Standard di rappresentazione cartografica e archiviazione informatica v. 3.0 (DPC)
E5 Argille e limi. LINEE GUIDA REGIONALI - Standard di rappresentazione cartografica e archiviazione informatica v. 3.0 (DPC)	E6 Argille e limi. LINEE GUIDA REGIONALI - Standard di rappresentazione cartografica e archiviazione informatica v. 3.0 (DPC)
E7 Limo-argille. LINEE GUIDA REGIONALI - Standard di rappresentazione cartografica e archiviazione informatica v. 3.0 (DPC)	E8 Limo-argille. LINEE GUIDA REGIONALI - Standard di rappresentazione cartografica e archiviazione informatica v. 3.0 (DPC)
E9 Argille compatte. LINEE GUIDA REGIONALI - Standard di rappresentazione cartografica e archiviazione informatica v. 3.0 (DPC)	E10 Argille compatte. LINEE GUIDA REGIONALI - Standard di rappresentazione cartografica e archiviazione informatica v. 3.0 (DPC)



ZONE DI ATTENZIONE PER LE INSTABILITA'

- ZA 1 - Zona di Attenzione per instabilità di versanti attivi.
- ZA 2 - Zona di Attenzione per instabilità di versanti quiete.
- ZA 3 - Zona di Attenzione per instabilità di versanti inattivi.
- ZA 4 - Zona di Attenzione per liquefazioni tipo 2 (Coesistenza di 1- terreni sabbiosi; 2- fessure superficiali; inferiore a 1m; 3-Mm attesa al sito -5)

CARATTERISTICHE GEOMORFOLOGICHE

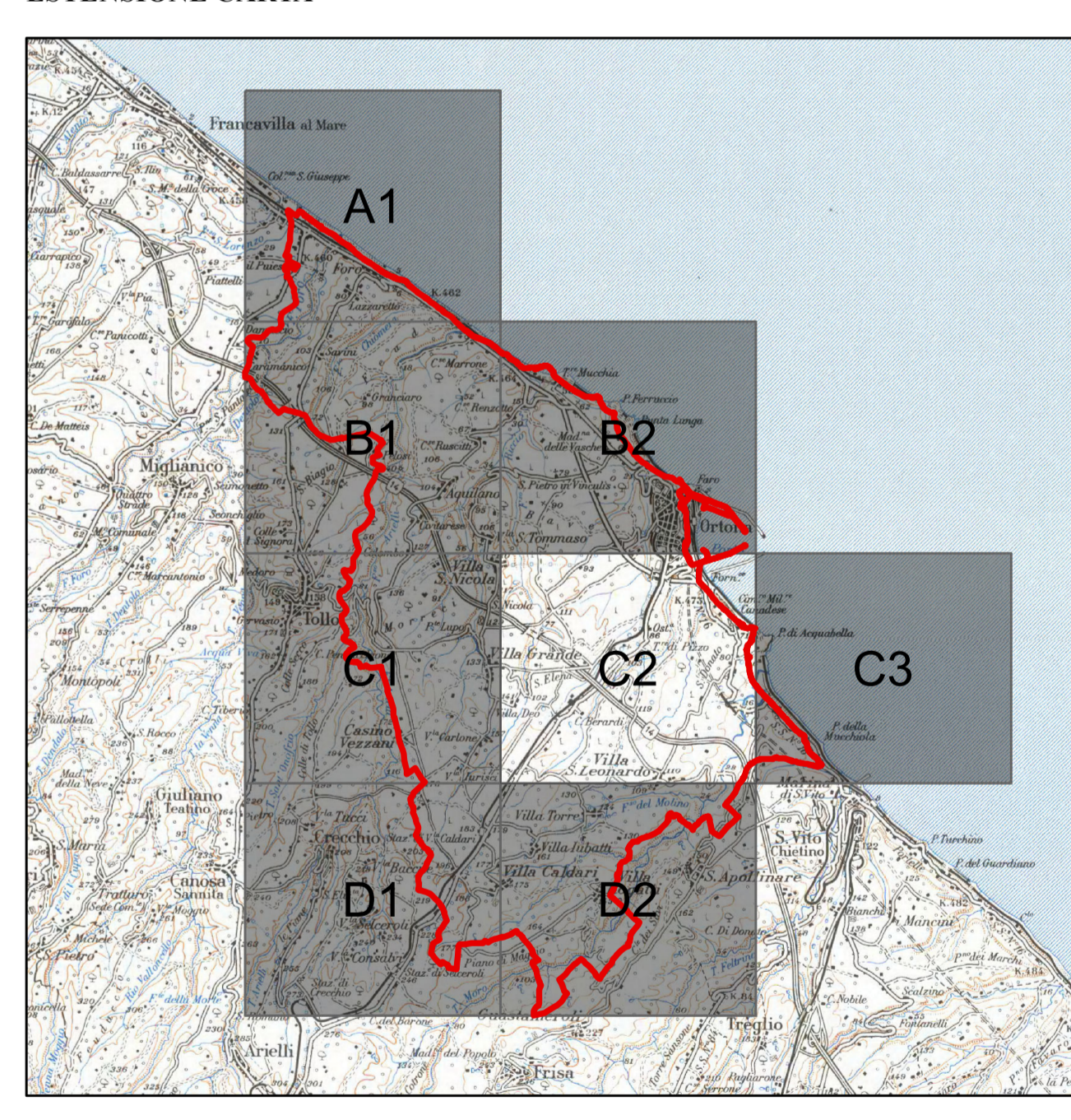
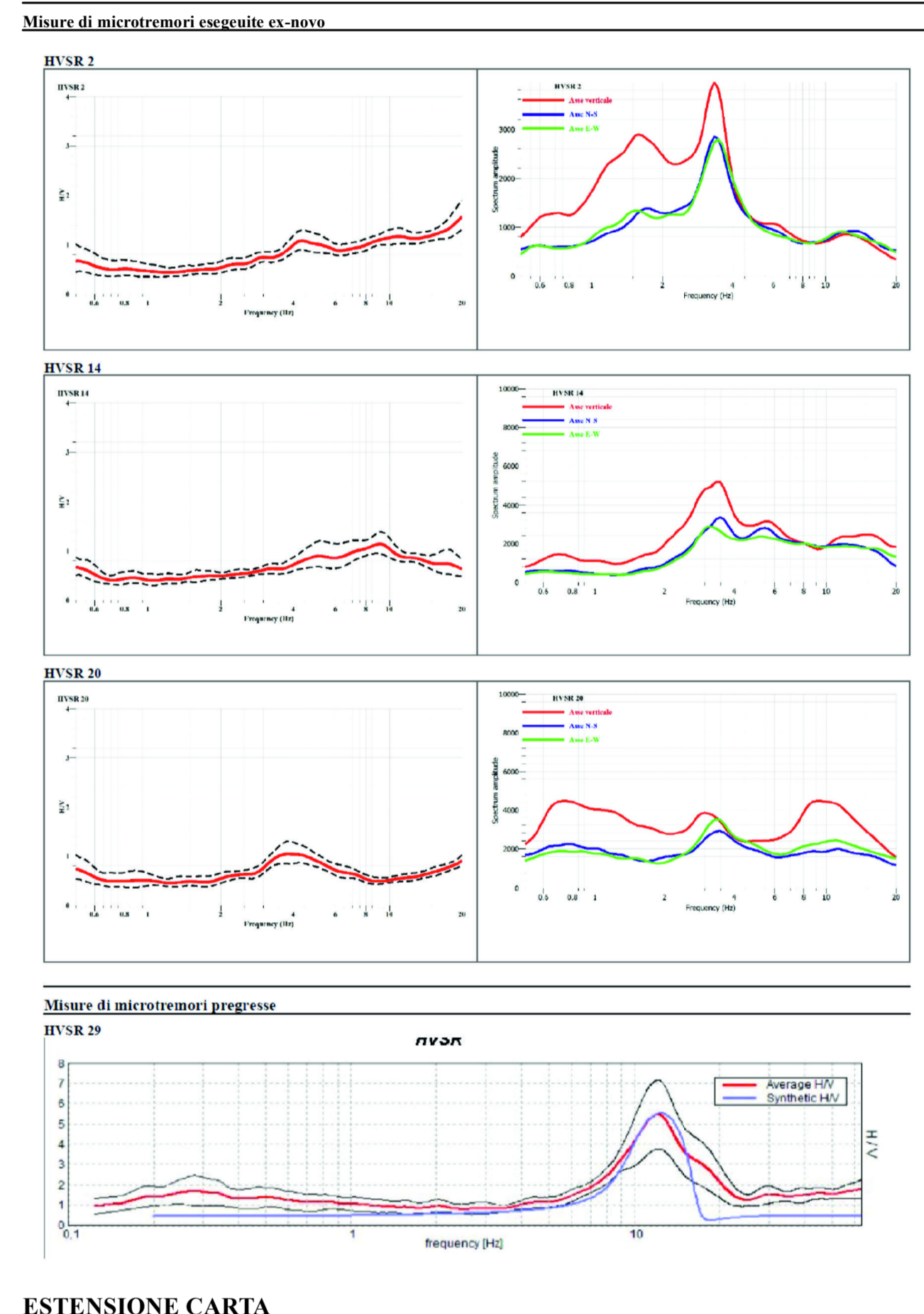
- Olio di Scarpata morfologica (10-20 m)
- Olio di Scarpata morfologica (> 20 m)
- Valle spedita stretta C<0.25
- Valle spedita larga C<0.25

ALTRI ELEMENTI

- Traccia sezione geologica
- Limite comunale

FREQUENZE DI RISONANZA

F0 (Hz)	A0
0.5 - 0.9	1.1 - 1.9
1.0 - 2.00000	2.0 - 2.9
2.5 - 4.00000	3.0 - 3.9
5.0 - 7.00000	4.0 - 4.9
7.5 - 9.00000	5.0 - 5.9
10.0 - 14.00000	6.0 - 6.9
15.0 - 20.00000	7.0 - 7.9



BIBLIOGRAFIA

- REGIONE ABRUZZO - Gruppo di Lavoro per le Attività di Microzonazione Sismica - LINEE GUIDA REGIONALI - Standard di rappresentazione cartografica e archiviazione informatica v. 3.0 (DPC) - Commissione tecnica per la microzonazione sismica - Standard di rappresentazione e archiviazione informatica v. 3.0 (DPC)
- INTRA - Carta geologica d'Italia in scala 1:50000. Foglio 361 «CHETI» - Progetto CARG.
- REGIONE ABRUZZO - Carta geologica dell'Abruzzo in scala 1:100000. L. VEZZANI e E. GIBERTI.
- REGIONE ABRUZZO - Carta geologica dell'Abruzzo e del Bacino Interoadriatico del Sangro. Carta della geomorfologia e Carta della sismologia del Bacino di Riferimento del Bacino Interoadriatico del Sangro. Carta della geomorfologia del Bacino di Riferimento del Bacino Interoadriatico del Sangro. Carta della geomorfologia del Bacino Interoadriatico del Sangro. Carta della geomorfologia del Bacino Interoadriatico del Sangro.

SCALA 1:5000
0 75 150 300 450 600 750 Metri

Cartografia realizzata tramite software ArcGIS Basic 10.2.2 in formato raster EPS:27700852

Base topografica realizzata a partire dagli elementi: 361162, 361081, 361081, 361011, 361012, 361013, 361014, 361023, 361024, 361025, 361026, 361027, 361028, 361029, 361030, 361031, 361032, 361033, 361034, 361035, 361036, 361037, 361038, 361039, 361040, 361041, 361042, 361043, 361044, 361045, 361046, 361047, 361048, 361049, 361050.

Base geologica ITM Base 30m.

Base topografica ITM Base 30m.

Base topografica ITM Base 30m.