

UNIONE EUROPEA
 PROTEZIONE CIVILE
 REGIONE ABRUZZO

Attività di Prevenzione del Rischio Sismico - Microzonazione Sismica del Territorio Regionale
 Progetto Co-finanziato con Fondi Comunitari POR-FESR Abruzzo - 2007-2013 Asse IV - Attività IV 3.1

MICROZONAZIONE SISMICA

Carta delle Microzone Omogenee in Prospettiva Sismica e delle Frequenze di Risonanza

SCALA 1:5000 TAVOLA: D1

REGIONE ABRUZZO

Comune di ORTONA (CH)

Validazione del Tavolo Tecnico MZS

Tecnico incaricato: Geol. Davide D'Erice
 Collaboratore: Geol. Alessio Carulli

Data: Novembre 2016

LEGENDA

ZONE STABILI SUSCETTIBILI DI AMPLIFICAZIONI LOCALI

ZONA 1	ZONA 2
ZONA 3	ZONA 4
ZONA 5	ZONA 6
ZONA 7	ZONA 8
ZONA 9	ZONA 10

C3 Sabbie compatte ed arenarie deboli. LINEE GUIDA REGIONALI - Standard di rappresentazione cartografica e archiviazione informatica v. 1.2 (REGIONE ABRUZZO). Corrisponde alla classe GSK (Dichiarato geologico granulare cementato stratificato). Microzonazione sismica - Standard di rappresentazione e archiviazione informatica v. 3.0 (DPC).

E1 Ghiaie limose, miscela di ghiaie, sabbie e limose. LINEE GUIDA REGIONALI - Standard di rappresentazione cartografica e archiviazione informatica v. 1.2 (REGIONE ABRUZZO). Corrisponde alla classe CM (Dichiarato geologico granulare cementato). Microzonazione sismica - Standard di rappresentazione e archiviazione informatica v. 3.0 (DPC).

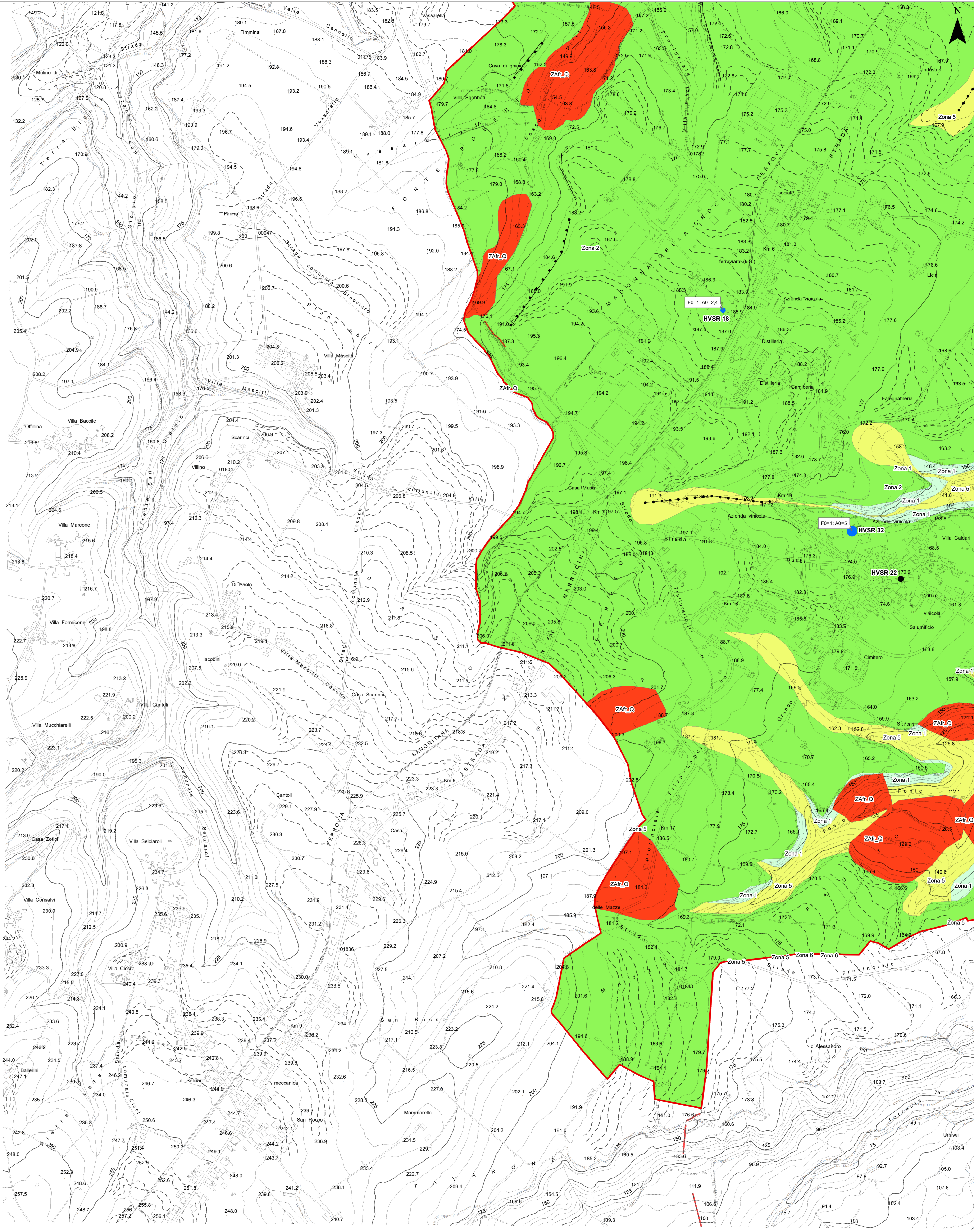
R4-E5 Sabbie (E4) e Sabbie Ghiaiose (E5). LINEE GUIDA REGIONALI - Standard di rappresentazione cartografica e archiviazione informatica v. 1.2 (REGIONE ABRUZZO). Corrispondono alla classe SW (Sabbie pulite e ben aerate; Sabbie ghiaiose). Microzonazione sismica - Standard di rappresentazione e archiviazione informatica v. 3.0 (DPC).

R6 Sabbie limose e/o Sabbie argillose. LINEE GUIDA REGIONALI - Standard di rappresentazione cartografica e archiviazione informatica v. 1.2 (REGIONE ABRUZZO). Corrispondono alla classe SM (Sabbie limose, miscela di sabbie e limo). Microzonazione sismica - Standard di rappresentazione e archiviazione informatica v. 3.0 (DPC).

D Argille e limi. LINEE GUIDA REGIONALI - Standard di rappresentazione cartografica e archiviazione informatica v. 1.2 (REGIONE ABRUZZO). Corrispondono alla classe NR (Sistemi geologici non rigidi). Microzonazione sismica - Standard di rappresentazione e archiviazione informatica v. 3.0 (DPC).

F3 Limo-argille. LINEE GUIDA REGIONALI - Standard di rappresentazione cartografica e archiviazione informatica v. 1.2 (REGIONE ABRUZZO). Corrispondono alla classe ML (Limi impregnati di acqua o acqua salata). Microzonazione sismica - Standard di rappresentazione e archiviazione informatica v. 3.0 (DPC).

G Riperti argillosi. LINEE GUIDA REGIONALI - Standard di rappresentazione cartografica e archiviazione informatica v. 1.2 (REGIONE ABRUZZO). Corrispondono alla classe RI (Forme costruttive non di attività antropica). Microzonazione sismica - Standard di rappresentazione e archiviazione informatica v. 3.0 (DPC).



ZONE DI ATTENZIONE PER LE INSTABILITA'

ZA¹⁰⁰ - Zona di Attenzione per instabilità di versante attiva.
 ZA¹⁰ - Zona di Attenzione per instabilità di versante quiete.
 ZA¹⁰ - Zona di Attenzione per instabilità di versante inattiva.
 ZA¹⁰⁰ - Zona di Attenzione per liquefazioni tipo-2 (Coesistenza di 1- terreni sabbiosi; 2- falde ipofre; inferiore a 11m; 3-Me atesa al sito -5)

CARATTERISTICHE GEOMORFOLOGICHE

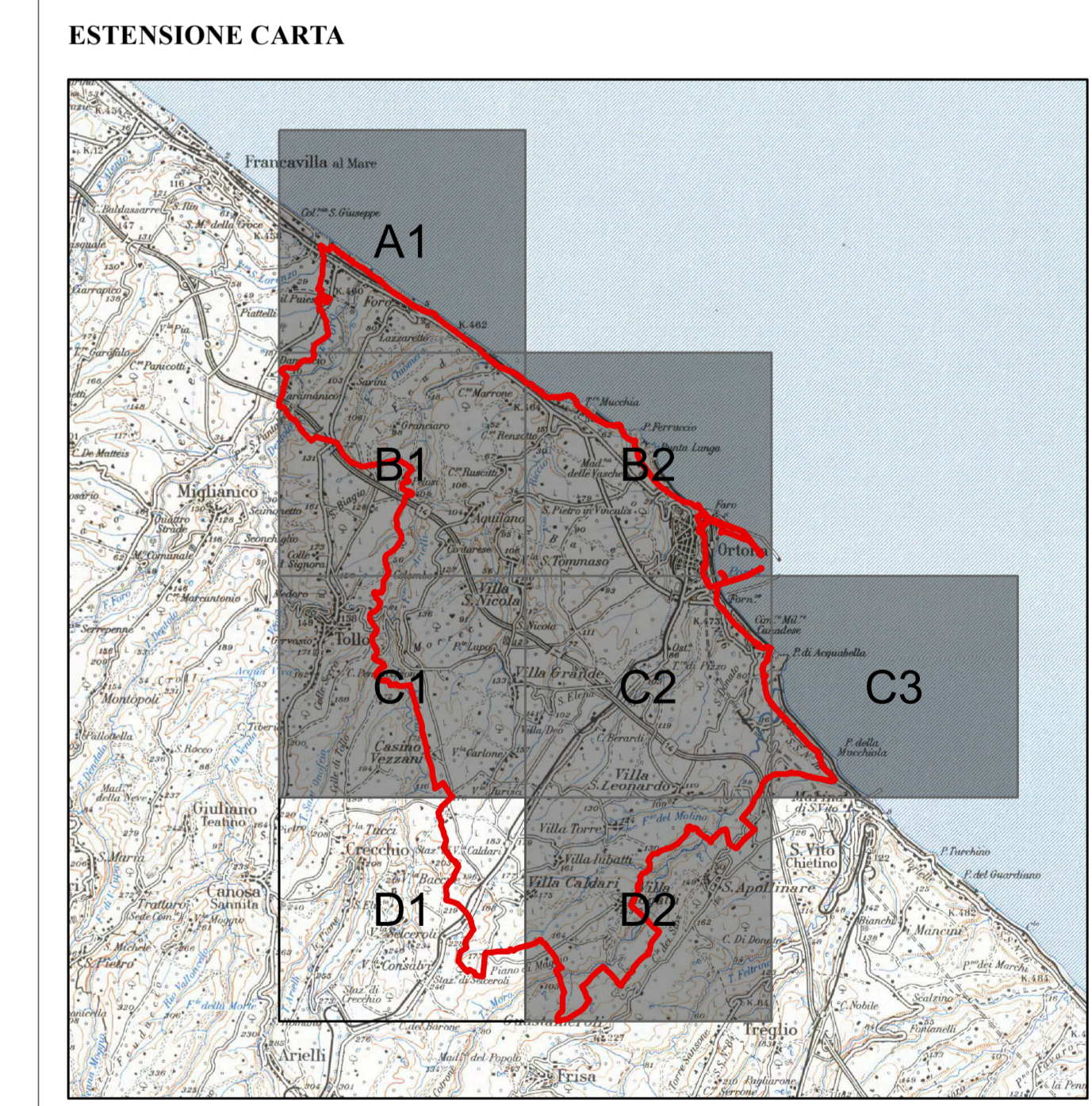
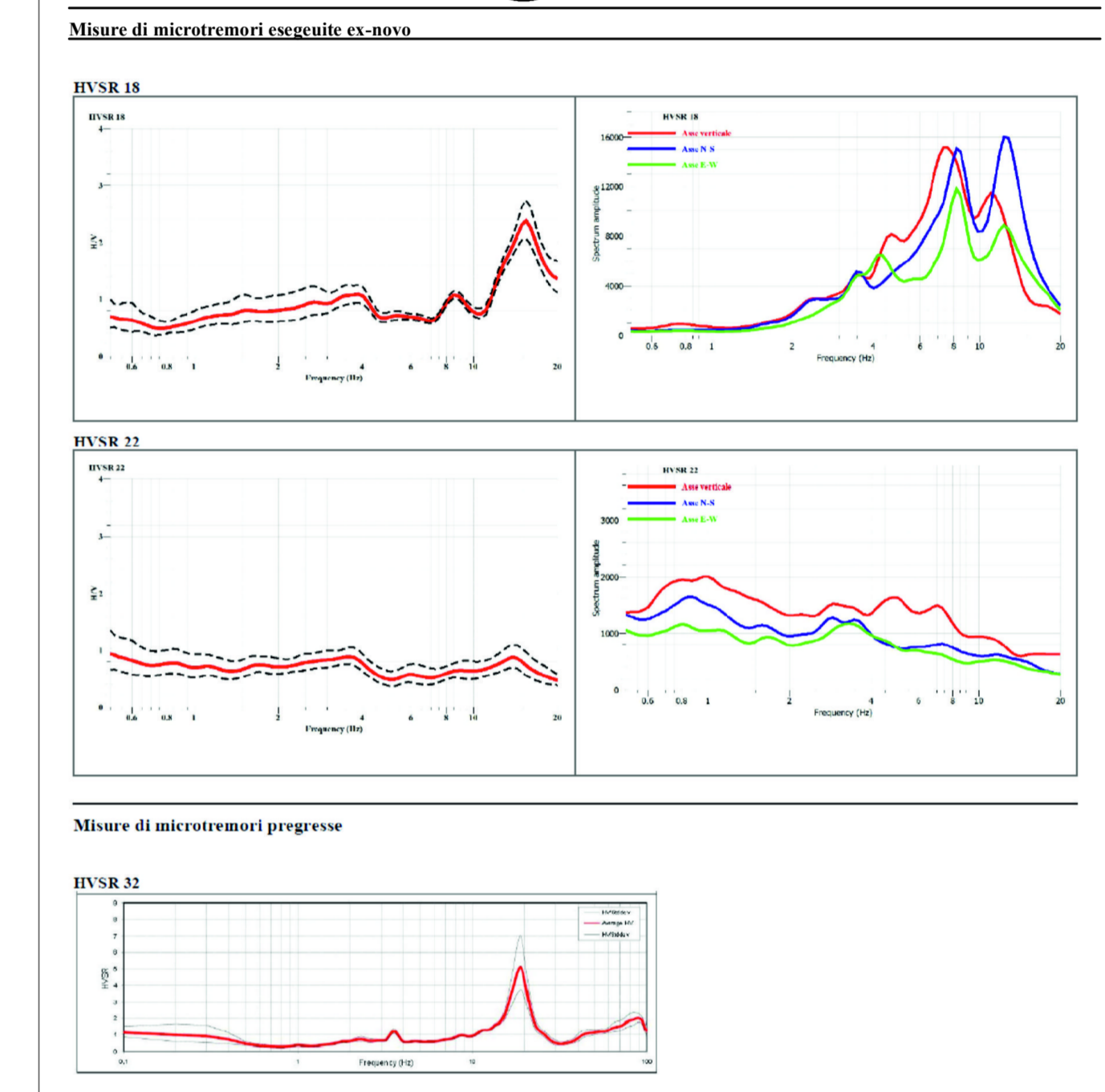
Orlo di Scarpata morfologica (10-20 m)
 Orlo di Scarpata morfologica (> 20 m)
 Valle spollata stretta C<0.25
 Valle spollata larga C<0.25

ALTRI ELEMENTI

Traccia sezione geologica
 Limite comunale

FREQUENZE DI RISONANZA

Frequenza fondamentale (F0) ed ampiezza del picco HV (A0)	
F0 (Hz)	A0
● Nessun picco significativo	○ 1.1 - 1.9
● 0.5 - 0.9	○ 2.0 - 2.9
● 1.0 - 2.000000	○ 3.0 - 3.9
● 2.5 - 4.000000	○ 4.0 - 4.9
● 5.0 - 7.000000	○ 5.0 - 10.0
● 7.5 - 9.000000	
● 10.0 - 14.000000	
● 15.0 - 20.000000	



BIBLIOGRAFIA

REGIONE ABRUZZO - Gruppo di Lavoro per le Attività di Microzonazione Sismica - LINEE GUIDA REGIONALI - Standard DPC - Commissione tecnica per la microzonazione sismica. Microzonazione sismica - Standard di rappresentazione e archiviazione informatica v. 3.0 (DPC).

INPA - Carta geologica d'Italia in scala 1:50000. Foglio 561 «CHETI» - Progetto CARG.

REGIONE ABRUZZO - Carta geologica dell'Abruzzo in scala 1:100000. L. VEZZANI e E. GIBERTI.

Ateneo del Basilico di Rivello Regionale dell'Abruzzo e del Basilico Interregionale del Sangro. Carta della pericolosità e Carta SCALA 1:10000 geomorfologica del Piano Stradaio di Basilico per l'Assunto litologico dei Basini litologici di Rivello Regionale Abruzzo e del Basilico Interregionale del Sangro "Ecosistema litologico e Processi erosivi". Regione Abruzzo, Foglio 2780 e 378 E.

INPA - IRTI - Istituto dei Territori Geologici in Italia

SCALA 1:5000

0 75 150 300 450 600 750 Metri

Cartografia realizzata tramite software ArcGIS Basic 10.2.2 © licenza ESU02700852

Cartografia realizzata secondo "Standard di rappresentazione cartografica e archiviazione informatica - Specifiche tecniche per la redazione degli elaborati cartografici ed informativi relativi alle attività di Microzonazione Sismica - Versione 1.2 - Regione Abruzzo - 30 luglio 2012"

Base topografica realizzata a partire dagli elenchi: 35162, 36104, 36105, 36106, 36107, 36108, 36109, 36110, 36111, 36112, 36113, 36114, 36115, 36116, 36117, 36118, 36119, 36120, 36121, 36122, 36123, 36124, 36125, 36126, 36127, 36128, 36129, 36130, 36131, 36132, 36133, 36134, 36135, 36136, 36137, 36138, 36139, 36140, 36141, 36142, 36143, 36144, 36145, 36146, 36147, 36148, 36149, 36150, 36151, 36152, 36153, 36154, 36155, 36156, 36157, 36158, 36159, 36160, 36161, 36162, 36163, 36164, 36165, 36166, 36167, 36168, 36169, 36170, 36171, 36172, 36173, 36174, 36175, 36176, 36177, 36178, 36179, 36180, 36181, 36182, 36183, 36184, 36185, 36186, 36187, 36188, 36189, 36190, 36191, 36192, 36193, 36194, 36195, 36196, 36197, 36198, 36199, 36200, 36201, 36202, 36203, 36204, 36205, 36206, 36207, 36208, 36209, 36210, 36211, 36212, 36213, 36214, 36215, 36216, 36217, 36218, 36219, 36220, 36221, 36222, 36223, 36224, 36225, 36226, 36227, 36228, 36229, 36230, 36231, 36232, 36233, 36234, 36235, 36236, 36237, 36238, 36239, 36240, 36241, 36242, 36243, 36244, 36245, 36246, 36247, 36248, 36249, 36250, 36251, 36252, 36253, 36254, 36255, 36256, 36257, 36258, 36259, 36260, 36261, 36262, 36263, 36264, 36265, 36266, 36267, 36268, 36269, 36270, 36271, 36272, 36273, 36274, 36275, 36276, 36277, 36278, 36279, 36280, 36281, 36282, 36283, 36284, 36285, 36286, 36287, 36288, 36289, 36290, 36291, 36292, 36293, 36294, 36295, 36296, 36297, 36298, 36299, 36300, 36301, 36302, 36303, 36304, 36305, 36306, 36307, 36308, 36309, 36310, 36311, 36312, 36313, 36314, 36315, 36316, 36317, 36318, 36319, 36320, 36321, 36322, 36323, 36324, 36325, 36326, 36327, 36328, 36329, 36330, 36331, 36332, 36333, 36334, 36335, 36336, 36337, 36338, 36339, 36340, 36341, 36342, 36343, 36344, 36345, 36346, 36347, 36348, 36349, 36350, 36351, 36352, 36353, 36354, 36355, 36356, 36357, 36358, 36359, 36360, 36361, 36362, 36363, 36364, 36365, 36366, 36367, 36368, 36369, 36370, 36371, 36372, 36373, 36374, 36375, 36376, 36377, 36378, 36379, 36380, 36381, 36382, 36383, 36384, 36385, 36386, 36387, 36388, 36389, 36390, 36391, 36392, 36393, 36394, 36395, 36396, 36397, 36398, 36399, 36400, 36401, 36402, 36403, 36404, 36405, 36406, 36407, 36408, 36409, 36410, 36411, 36412, 36413, 36414, 36415, 36416, 36417, 36418, 36419, 36420, 36421, 36422, 36423, 36424, 36425, 36426, 36427, 36428, 36429, 36430, 36431, 36432, 36433, 36434, 36435, 36436, 36437, 36438, 36439, 36440, 36441, 36442, 36443, 36444, 36445, 36446, 36447, 36448, 36449, 36450, 36451, 36452, 36453, 36454, 36455, 36456, 36457, 36458, 36459, 36460, 36461, 36462, 36463, 36464, 36465, 36466, 36467, 36468, 36469, 36470, 36471, 36472, 36473, 36474, 36475, 36476, 36477, 36478, 36479, 36480, 36481, 36482, 36483, 36484, 36485, 36486, 36487, 36488, 36489, 36490, 36491, 36492, 36493, 36494, 36495, 36496, 36497, 36498, 36499, 36500, 36501, 36502, 36503, 36504, 36505, 36506, 36507, 36508, 36509, 36510, 36511, 36512, 36513, 36514, 36515, 36516, 36517, 36518, 36519, 36520, 36521, 36522, 36523, 36524, 36525, 36526, 36527, 36528, 36529, 36530, 36531, 36532, 36533, 36534, 36535, 36536, 36537, 36538, 36539, 36540, 36541, 36542, 36543, 36544, 36545, 36546, 36547, 36548, 36549, 36550, 36551, 36552, 36553, 36554, 36555, 36556, 36557, 36558, 36559, 36560, 36561, 36562, 36563, 36564, 36565, 36566, 36567, 36568, 36569, 36570, 36571, 36572, 36573, 36574, 36575, 36576, 36577, 36578, 36579, 36580, 36581, 36582, 36583, 36584, 36585, 36586, 36587, 36588, 36589, 36590, 36591, 36592, 36593, 36594, 36595, 36596, 36597, 36598, 36599, 36600, 36601, 36602, 36603, 36604, 36605, 36606, 36607, 36608, 36609, 36610, 36611, 36612, 36613, 36614, 36615, 36616, 36617, 36618, 36619, 36620, 36621, 36622, 36623, 36624, 36625, 36626, 36627, 36628, 36629, 36630, 36631, 36632, 36633, 36634, 36635, 36636, 36637, 36638, 36639, 36640, 36641, 36642, 36643, 36644, 36645, 36646, 36647, 36648, 36649, 36650, 36651, 36652, 36653, 36654, 36655, 36656, 36657, 36658, 36659, 36660, 36661, 36662, 36663, 36664, 36665, 36666, 36667, 36668, 36669, 36670, 36671, 36672, 36673, 36674, 36675, 36676, 36677, 36678, 36679, 36680, 36681, 36682, 36683, 36684, 36685, 36686, 36687, 36688, 36689, 36690, 36691, 36692, 36693, 36694, 36695, 36696, 36697, 36698, 36699, 36700, 36701, 36702, 36703, 36704, 36705, 36706, 36707, 36708, 36709, 36710, 36711, 36712, 36713, 36714, 36715, 36716, 36717, 36718, 36719, 36720, 36721, 36722, 36723, 36724, 36725, 36726, 36727, 36728, 36729, 36730, 36731, 36732, 36733, 36734, 36735, 36736, 36737, 36738, 36739, 36740, 36741, 36742, 36743, 36744, 36745, 36746, 36747, 36748, 36749, 36750, 36751, 36752, 36753, 36754, 36755, 36756, 36757, 36758, 36759, 36760, 36761, 36762, 36763, 36764, 36765, 36766, 36767, 36768, 36769, 36770, 36771, 36772, 36773, 36774, 36775, 36776, 36777, 36778, 36779, 36780, 36781, 36782, 36783, 36784, 36785, 36786, 36787, 36788, 36789, 36790, 36791, 36792, 36793, 36794, 36795, 36796, 36797, 36798, 36799, 36800, 36801, 36802, 36803, 36804, 36805, 36806, 36807, 36808, 36809, 36810, 36811, 36812, 36813, 36814, 36815, 36816, 36817, 36818, 36819, 36820, 36821, 36822, 36823, 36824, 36825, 36826, 36827, 36828, 36829, 36830, 36831, 36832, 36833, 36834, 36835, 36836, 36837, 36838, 36839, 36840, 36841, 36842, 36843, 36844, 36845, 36846, 36847, 36848, 36849, 36850, 36851, 36852, 36853, 36854, 36855, 36856, 36857, 36858, 36859, 36860, 36861, 36862, 36863, 36864, 36865, 36866, 36867, 36868, 36869, 36870, 36871, 36872, 36873, 36874, 36875, 36876, 36877, 36878, 36879, 36880, 36881, 36882, 36883, 36884, 36885, 36886, 36887, 36888, 36889, 36890, 36891, 36892, 36893, 36894, 36895, 36896, 36897, 36898, 36899, 36900, 36901, 36902, 36903, 36904, 36905, 36906, 36907, 36908, 36909, 36910, 36911, 36912, 36913, 36914, 36915, 36916, 36917, 36918, 36919, 36920, 36921, 36922, 36923, 36924, 36925, 36926, 36927, 36928, 36929, 36930, 36931, 36932, 36933, 36934, 36935, 36936, 36937, 36938, 36939, 36940, 36941, 36942, 36943, 36944, 36945, 36946, 36947, 36948, 36949, 36950, 36951, 36952, 36953, 36954, 36955, 36956, 36957, 36958, 36959, 36960, 36961, 36962, 36963, 36964, 36965, 36966, 36967, 36968, 36969, 36970, 36971, 36972, 36973, 36974, 36975, 36976, 36977, 36978, 36979, 36980, 36981, 36982, 36983, 36984, 36985, 36986, 36987, 36988, 36989, 36990, 36991, 36992, 36993, 36994, 36995, 36996, 36997, 36998, 36999, 37000, 37001, 37002, 37003, 37004, 37005, 37006, 37007, 37008, 37009, 37010, 37011, 37012, 37013, 37014, 37015, 37016, 37017, 37018, 37019, 37020, 37021, 37022, 37023, 37024, 37025, 37026, 37027, 37028, 37029, 37030, 37031, 37032, 37033, 37034, 37035, 37036, 37037, 37038, 37039, 37040, 37041, 37042, 37043, 37044, 37045, 37046, 37047, 37048, 37049, 37050, 37051, 37052, 37053, 37054, 37055, 37056, 37057, 37058, 37059, 37060, 37061, 37062, 37063, 37064, 37065, 37066, 37067, 37068, 37069, 37070, 37071, 37072, 37073, 37074, 37075, 37076, 37077, 37078, 37079, 37080, 37081, 37082, 37083, 37084, 37085, 37086, 37087, 37088, 37089, 37090, 37091, 37092, 37093, 37094, 37095, 37096, 37097, 37098, 37099, 37100, 37101, 37102, 37103, 37104, 37105, 37106, 37107, 37108, 37109, 37110, 37111, 37112, 37113, 37114, 37115, 37116, 37117, 37118, 37119, 37120, 37121, 37122, 37123, 37124, 37125, 37126, 37127, 37128, 37129, 37130, 37131, 37132, 37133, 37134, 37135, 37136, 37137, 37138, 37139, 37140, 37141, 37142, 37143, 37144, 37145, 37146, 37147, 37148, 37149, 37150, 37151, 37152, 37153, 37154, 37155, 37156, 37157, 37158, 37159, 37160, 37161, 37162, 37163, 37164, 37165, 37166, 37167, 37168, 37169, 37170, 37171, 37172, 37173, 37174, 37175, 37176, 37177, 37178, 37179, 37180, 37181, 37182, 37183, 37184, 37185, 37186, 37187, 37188, 37189, 37190, 37191, 37192, 37193, 37194, 37195, 37196, 37197, 37198, 37199, 37200, 37201, 37202, 37203, 37204, 37205, 37206, 37207, 37208, 37209, 37210, 37211, 37212, 37213, 37214, 37215, 37216, 37217, 37218, 37219, 37220, 37221, 37222, 37223, 37224, 37225, 37226, 37227, 37228, 37229, 37230, 37231, 37232, 37233, 37234, 37235, 37236, 37237, 37238, 37239, 37240, 37241, 37242, 37243, 37244, 37245, 37246, 37247, 37248, 37249, 37250, 37251, 37252, 37253, 37254, 37255, 37256, 37257, 37258, 37259, 37260, 37261, 37262, 37263, 37264, 37265, 37266, 37267, 37268, 37269, 37270, 37271, 37272, 37273, 37274, 37275, 37276, 37277, 37278, 37279, 37280, 37281, 37282, 37283, 37284, 37285, 37286, 37287, 37288, 37289, 37290, 37291, 37292, 37293, 37294, 37295, 37296, 37297, 37298, 37299, 37300, 37301, 37302, 37303, 37304, 37305, 37306, 37307, 37308, 37309, 37310, 37311, 37312, 37313, 37314, 37315, 37316, 37317, 37318, 37319, 37320, 37321, 37322, 37323, 37324, 37325, 37326, 37327, 37328, 37329, 37330, 37331, 37332, 37333, 37334, 37335, 37336, 37337, 37338, 37339, 37340, 37341, 37342, 37343, 37344, 37345, 37346, 37347, 37348, 37349, 37350, 37351, 37352, 37353, 37354, 37355, 37356, 37357, 37358, 37359, 37360, 37361, 37362, 37363, 37364, 37365, 37366, 37367, 37368, 37369, 37370, 37371, 37372, 37373, 37374, 37375, 37376, 37377, 37378, 37379, 37380, 37381, 37382, 37383, 37384, 37385, 37386, 37387, 37388, 37389, 37390, 37391, 37392, 37393, 37394, 37395, 37396, 37397, 37398, 37399, 37400, 37401, 37402, 37403, 37404, 37405, 37406, 37407, 37408, 37409, 37410, 37411, 37412, 37413, 37414, 37415, 37416, 37417, 37418, 37419, 37420, 37421, 37422, 37423, 37424, 37425, 37426, 37427, 37428, 37429, 37430, 37431, 37432, 37433, 37434, 37435, 37436, 37437, 37438, 37439, 37440, 37441, 37442, 37443, 37444, 37445, 37446, 37447, 37448, 37449, 37450, 37451, 37452, 37453, 37454, 37455, 37456, 3