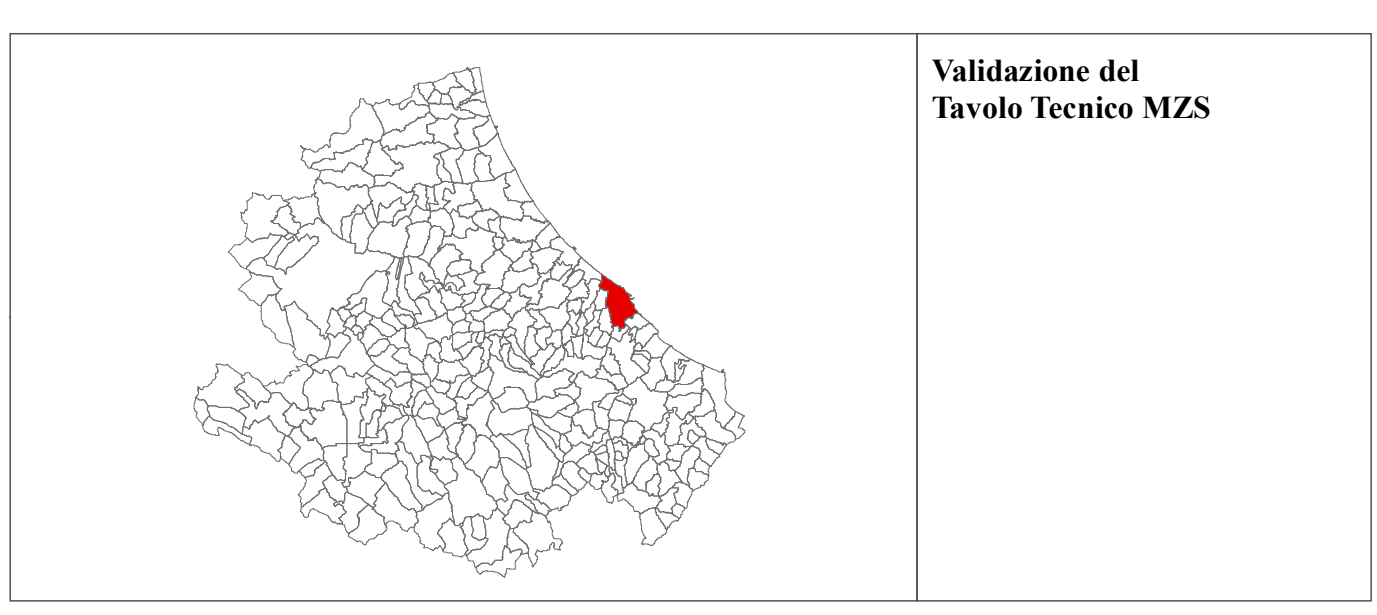


REGIONE ABRUZZO

Comune di ORTONA (CH)



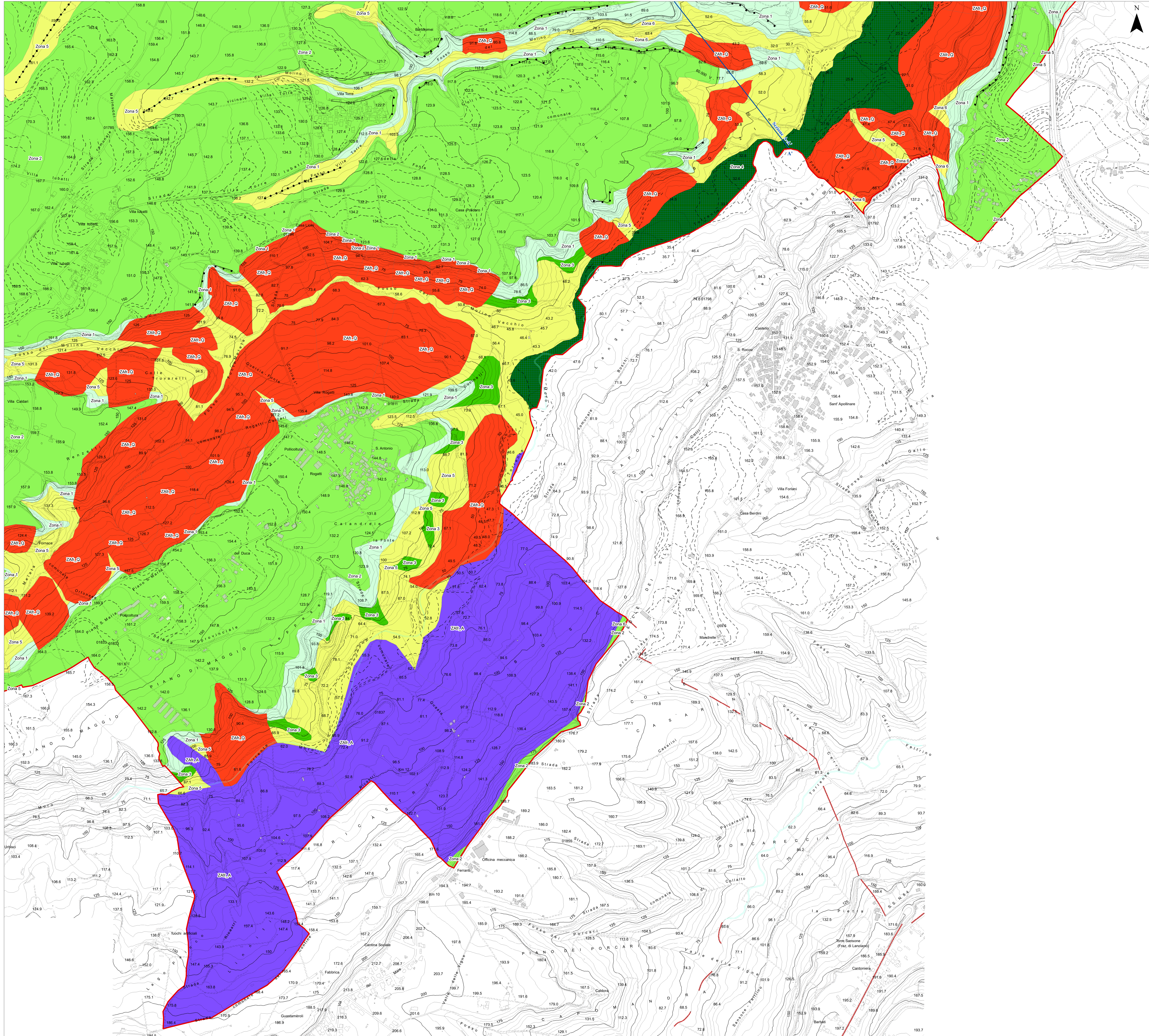
Tecnico incaricato: Geol. Davide D'Ercole

Data: Novembre 2016

Collaboratore: Geol. Alessio Carulli

LEGENDA

ZONE STABILI SUSCETTIBILI DI AMPLIFICAZIONI LOCALI	
ZONA 1 E1 Spessore tra 15-30 m Vs medio circa 300 - 500 m/s	ZONA 2 E1 Spessore tra 20-45 m Vs medio circa 250-350 m/s
ZONA 3 E3 Spessore tra 22-27 m Vs medio circa 300 - 500 m/s	ZONA 4 E3 Spessore tra 22-27 m Vs medio circa 300 - 500 m/s
ZONA 5 E3 Spessore tra 3-5 m Vs medio circa 200 - 250 m/s	ZONA 6 E3 Spessore tra 3-5 m Vs medio circa 200 - 250 m/s
ZONA 7 E4 Spessore tra 10-15 m Vs medio circa 500 - 600 m/s	ZONA 8 E4 Spessore tra 10-15 m Vs medio circa 500 - 600 m/s
ZONA 9 E4 Spessore tra 3-5 m Vs medio circa 300 - 500 m/s	ZONA 10 E4 Spessore tra 3-5 m Vs medio circa 300 - 500 m/s
E1 Ghiaie limose, miste di ghiaie e limose. LINEE GUIDA REGIONALI - Standard di rappresentazione cartografica e archiviazione informatica v. 1.2 (REGIONE ABRUZZO). Corrisponde alla classe G8 (Dichiarato geologico granitico cementato stratificato). Microzonazione sismica - Standard di rappresentazione e archiviazione informatica v. 3.0 (DPC).	E3 Sabbie limose e/o sabbie argillose. LINEE GUIDA REGIONALI - Standard di rappresentazione cartografica e archiviazione informatica v. 1.2 (REGIONE ABRUZZO). Corrisponde alla classe SW (Sabbie pulite e ben aerate, sabbie ghiaiose). Microzonazione sismica - Standard di rappresentazione e archiviazione informatica v. 3.0 (DPC).
E4 Argille e limi. LINEE GUIDA REGIONALI - Standard di rappresentazione cartografica e archiviazione informatica v. 1.2 (REGIONE ABRUZZO). Corrisponde alla classe NR (Siltitici geologici non rigidi). Microzonazione sismica - Standard di rappresentazione e archiviazione informatica v. 3.0 (DPC).	E5 Rognoli e limi. LINEE GUIDA REGIONALI - Standard di rappresentazione cartografica e archiviazione informatica v. 1.2 (REGIONE ABRUZZO). Corrisponde alla classe M1 (Limi impregnati di base plastici). Microzonazione sismica - Standard di rappresentazione e archiviazione informatica v. 3.0 (DPC).
F3 Limo-argille. LINEE GUIDA REGIONALI - Standard di rappresentazione cartografica e archiviazione informatica v. 1.2 (REGIONE ABRUZZO). Corrisponde alla classe M1 (Limi impregnati di base plastici). Microzonazione sismica - Standard di rappresentazione e archiviazione informatica v. 3.0 (DPC).	G Rocce compatte. LINEE GUIDA REGIONALI - Standard di rappresentazione cartografica e archiviazione informatica v. 1.2 (REGIONE ABRUZZO). Corrisponde alla classe B1 (Forme compatte non di attività antropica). Microzonazione sismica - Standard di rappresentazione e archiviazione informatica v. 3.0 (DPC).

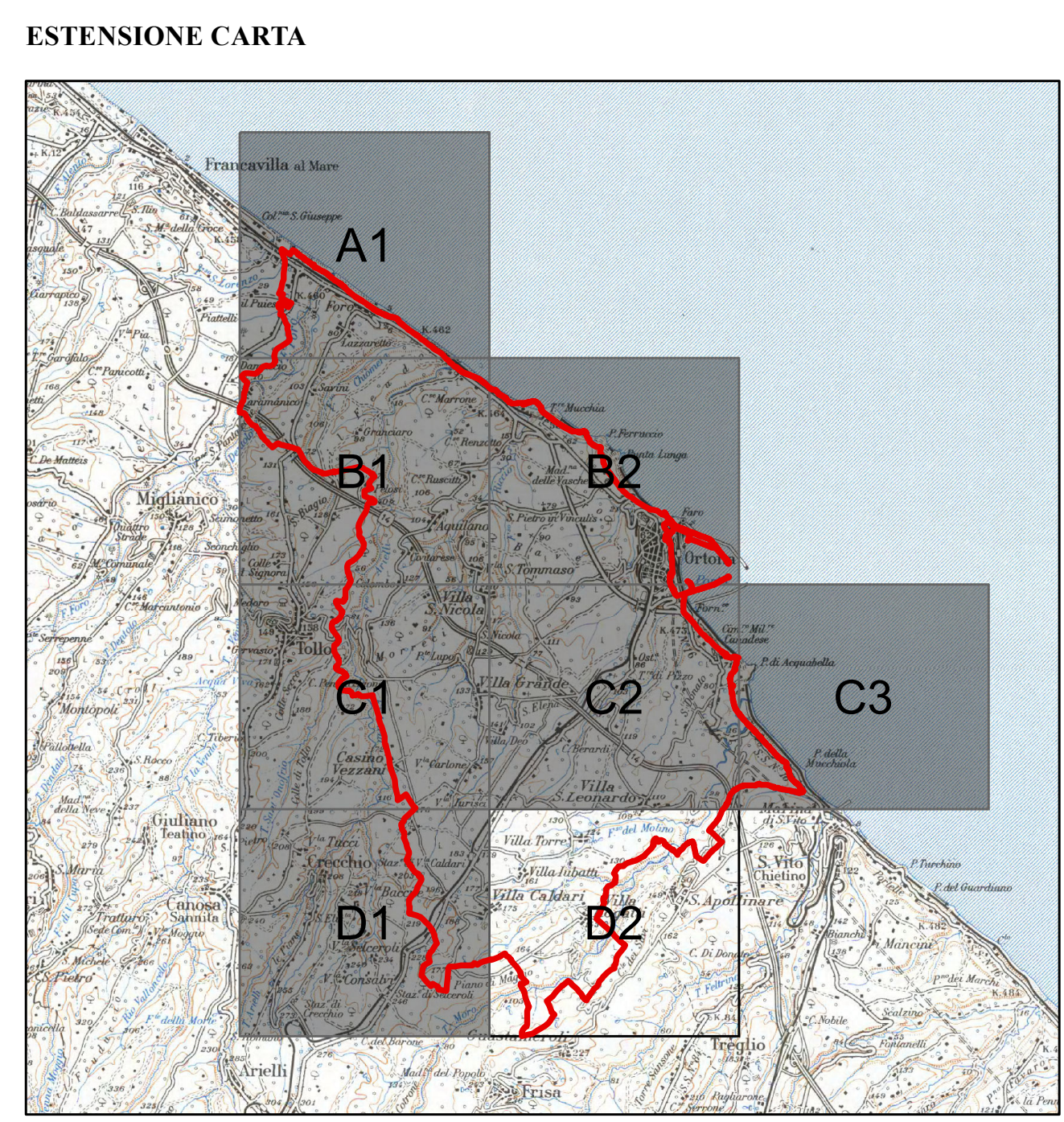


ZONE DI ATTENZIONE PER LE INSTABILITA'	
	ZA ¹⁰ - Zona di Attenzione per instabilita' di versante attiva.
	ZA ⁹ - Zona di Attenzione per instabilita' di versante quieto.
	ZA ⁸ - Zona di Attenzione per instabilita' di versante inattiva.
	ZA ¹⁰ - Zona di Attenzione per liquefazioni tipo-2 C (coscienza di 1- terreni sabbiosi; 2- folla sponda; inferiore a 11m; 3-Mm attesa al sito >5)

CARATTERISTICHE GEOMORFOLOGICHE			
	Orlo di Scarpata morfologica (10-20 m)		Orlo di Scarpata morfologica (> 20 m)
	Valle spola stretta C<0,25		Valle spola larga C<0,25

ALTRI ELEMENTI			
	Traccia sezione geologica		Limite comunale

FREQUENZE DI RISONANZA	
F0 (Hz)	A0



BIBLIOGRAFIA

REGIONE ABRUZZO - Gruppo di Lavoro per le Attivita' di Microzonazione Sismica - LINEE GUIDA REGIONALI - Standard di rappresentazione cartografica e archiviazione informatica v.1.2.

INTRA - Commissione tecnica per la microzonazione sismica. Microzonazione sismica - Standard di rappresentazione e archiviazione informatica v. 3.0 (DPC).

REGIONE ABRUZZO - Carta geologica dell'Abruzzo in scala 1:10000. L. VEZZANI e F. GIBSETTI.

REGIONE ABRUZZO - Carta geologica del Bacino Regionale dell'Abruzzo e del Bacino Interregionale del Sangro. Carta della pericolosit  e Carta SCALA 1:10000 geomorfologica del Piano Stradale di Bacino per l'Assunto Idrologico dei Bacini Idrografici di Rilievo Regionale Abruzzo e del Bacino Interregionale del Fiume Sangro. "Economia Idrografica e Processi Idrologici". Regione Abruzzo, Foglio 378 e 379 E.

INTRA - B11 - Inventario dei Fenomeni Geologici in Italia.

SCALA 1:5000

 0 75 150 300 450 600 750 Metri

 Cartografia realizzata tramite software ArcGIS Basic 10.2.2 in formato ESRI 02700852

Cartografia realizzata secondo "Standard di rappresentazione cartografica e archiviazione informatica - Specifiche tecniche per la redazione degli elaborati cartografici ed informativi relativi al Primo livello delle attivita' di Microzonazione Sismica - Variante 1.2 - Regione Abruzzo - 30 luglio 2012".

Base topografica realizzata a partire dagli elementi: 301162, 301084, 301081, 301081, 301012, 301013, 301014, 301023, 301024, 301025, 301026, 301027, 301028, 301029, 301030, 301031, 301032, 301033, 301034, 301035, 301036, 301037, 301038, 301039, 301040, 301041, 301042, 301043, 301044, 301045, 301046, 301047, 301048, 301049, 301050, 301051, 301052, 301053, 301054, 301055, 301056, 301057, 301058, 301059, 301060, 301061, 301062, 301063, 301064, 301065, 301066, 301067, 301068, 301069, 301070, 301071, 301072, 301073, 301074, 301075, 301076, 301077, 301078, 301079, 301080, 301081, 301082, 301083, 301084, 301085, 301086, 301087, 301088, 301089, 301090, 301091, 301092, 301093, 301094, 301095, 301096, 301097, 301098, 301099, 301100, 301101, 301102, 301103, 301104, 301105, 301106, 301107, 301108, 301109, 301110, 301111, 301112, 301113, 301114, 301115, 301116, 301117, 301118, 301119, 301120, 301121, 301122, 301123, 301124, 301125, 301126, 301127, 301128, 301129, 301130, 301131, 301132, 301133, 301134, 301135, 301136, 301137, 301138, 301139, 301140, 301141, 301142, 301143, 301144, 301145, 301146, 301147, 301148, 301149, 301150, 301151, 301152, 301153, 301154, 301155, 301156, 301157, 301158, 301159, 301160, 301161, 301162, 301163, 301164, 301165, 301166, 301167, 301168, 301169, 301170, 301171, 301172, 301173, 301174, 301175, 301176, 301177, 301178, 301179, 301180, 301181, 301182, 301183, 301184, 301185, 301186, 301187, 301188, 301189, 301190, 301191, 301192, 301193, 301194, 301195, 301196, 301197, 301198, 301199, 301200, 301201, 301202, 301203, 301204, 301205, 301206, 301207, 301208, 301209, 301210, 301211, 301212, 301213, 301214, 301215, 301216, 301217, 301218, 301219, 301220, 301221, 301222, 301223, 301224, 301225, 301226, 301227, 301228, 301229, 301230, 301231, 301232, 301233, 301234, 301235, 301236, 301237, 301238, 301239, 301240, 301241, 301242, 301243, 301244, 301245, 301246, 301247, 301248, 301249, 301250, 301251, 301252, 301253, 301254, 301255, 301256, 301257, 301258, 301259, 301260, 301261, 301262, 301263, 301264, 301265, 301266, 301267, 301268, 301269, 301270, 301271, 301272, 301273, 301274, 301275, 301276, 301277, 301278, 301279, 301280, 301281, 301282, 301283, 301284, 301285, 301286, 301287, 301288, 301289, 301290, 301291, 301292, 301293, 301294, 301295, 301296, 301297, 301298, 301299, 301300, 301301, 301302, 301303, 301304, 301305, 301306, 301307, 301308, 301309, 301310, 301311, 301312, 301313, 301314, 301315, 301316, 301317, 301318, 301319, 301320, 301321, 301322, 301323, 301324, 301325, 301326, 301327, 301328, 301329, 301330, 301331, 301332, 301333, 301334, 301335, 301336, 301337, 301338, 301339, 301340, 301341, 301342, 301343, 301344, 301345, 301346, 301347, 301348, 301349, 301350, 301351, 301352, 301353, 301354, 301355, 301356, 301357, 301358, 301359, 301360, 301361, 301362, 301363, 301364, 301365, 301366, 301367, 301368, 301369, 301370, 301371, 301372, 301373, 301374, 301375, 301376, 301377, 301378, 301379, 301380, 301381, 301382, 301383, 301384, 301385, 301386, 301387, 301388, 301389, 301390, 301391, 301392, 301393, 301394, 301395, 301396, 301397, 301398, 301399, 301400, 301401, 301402, 301403, 301404, 301405, 301406, 301407, 301408, 301409, 301410, 301411, 301412, 301413, 301414, 301415, 301416, 301417, 301418, 301419, 301420, 301421, 301422, 301423, 301424, 301425, 301426, 301427, 301428, 301429, 301430, 301431, 301432, 301433, 301434, 301435, 301436, 301437, 301438, 301439, 301440, 301441, 301442, 301443, 301444, 301445, 301446, 301447, 301448, 301449, 301450, 301451, 301452, 301453, 301454, 301455, 301456, 301457, 301458, 301459, 301460, 301461, 301462, 301463, 301464, 301465, 301466, 301467, 301468, 301469, 301470, 301471, 301472, 301473, 301474, 301475, 301476, 301477, 301478, 301479, 301480, 301481, 301482, 301483, 301484, 301485, 301486, 301487, 301488, 301489, 301490, 301491, 301492, 301493, 301494, 301495, 301496, 301497, 301498, 301499, 301500, 301501, 301502, 301503, 301504, 301505, 301506, 301507, 301508, 301509, 301510, 301511, 301512, 301513, 301514, 301515, 301516, 301517, 301518, 301519, 301520, 301521, 301522, 301523, 301524, 301525, 301526, 301527, 301528, 301529, 301530, 301531, 301532, 301533, 301534, 301535, 301536, 301537, 301538, 301539, 301540, 301541, 301542, 301543, 301544, 301545, 301546, 301547, 301548, 301549, 301550, 301551, 301552, 301553, 301554, 301555, 301556, 301557, 301558, 301559, 301560, 301561, 301562, 301563, 301564, 301565, 301566, 301567, 301568, 301569, 301570, 301571, 301572, 301573, 301574, 301575, 301576, 301577, 301578, 301579, 301580, 301581, 301582, 301583, 301584, 301585, 301586, 301587, 301588, 301589, 301590, 301591, 301592, 301593, 301594, 301595, 301596, 301597, 301598, 301599, 301600, 301601, 301602, 301603, 301604, 301605, 301606, 301607, 301608, 301609, 301610, 301611, 301612, 301613, 301614, 301615, 301616, 301617, 301618, 301619, 301620, 301621, 301622, 301623, 301624, 301625, 301626, 301627, 301628, 301629, 301630, 301631, 301632, 301633, 301634, 301635, 301636, 301637, 301638, 301639, 301640, 301641, 301642, 301643, 301644, 301645, 301646, 301647, 301648, 301649, 301650, 301651, 301652, 301653, 301654, 301655, 301656, 301657, 301658, 301659, 301660, 301661, 301662, 301663, 301664, 301665, 301666, 301667, 301668, 301669, 301670, 301671, 301672, 301673, 301674, 301675, 301676, 301677, 301678, 301679, 301680, 301681, 301682, 301683, 301684, 301685, 301686, 301687, 301688, 301689, 301690, 301691, 301692, 301693, 301694, 301695, 301696, 301697, 301698, 301699, 301700, 301701, 301702, 301703, 301704, 301705, 301706, 301707, 301708, 301709, 301710, 301711, 301712, 301713, 301714, 301715, 301716, 301717, 301718, 301719, 301720, 301721, 301722, 301723, 301724, 301725, 301726, 301727, 301728, 301729, 301730, 301731, 301732, 301733, 301734, 301735, 301736, 301737, 301738, 301739, 301740, 301741, 301742, 301743, 301744, 301745, 301746, 301747, 301748, 301749, 301750, 301751, 301752, 301753, 301754, 301755, 301756, 301757, 301758, 301759, 301760, 301761, 301762, 301763, 301764, 301765, 301766, 301767, 301768, 301769, 301770, 301771, 301772, 301773, 301774, 301775, 301776, 301777, 301778, 301779, 301780, 301781, 301782, 301783, 301784, 301785, 301786, 301787, 301788, 301789, 301790, 301791, 301792, 301793, 301794, 301795, 301796, 301797, 301798, 301799, 301800, 301801, 301802, 301803, 301804, 301805, 301806, 301807, 301808, 301809, 301810, 301811, 301812, 301813, 301814, 301815, 301816, 301817, 301818, 301819, 301820, 301821, 301822, 301823, 301824, 301825, 301826, 301827, 301828, 301829, 301830, 301831, 301832, 301833, 301834, 301835, 301836, 301837, 301838, 301839, 301840, 301841, 301842, 301843, 301844, 301845, 301846, 301847, 301848, 301849, 301850, 301851, 301852, 301853, 301854, 301855, 301856, 301857, 301858, 301859, 301860, 301861, 301862, 301863, 301864, 301865, 301866, 301867, 301868, 301869, 301870, 301871, 301872, 301873, 301874, 301875, 301876, 301877, 301878, 301879, 301880, 301881, 301882, 301883, 301884, 301885, 301886, 301887, 301888, 301889, 301890, 301891, 301892, 301893, 301894, 301895, 301896, 301897, 301898, 301899, 301900, 301901, 301902, 301903, 301904, 301905, 301906, 301907, 301908, 301909, 301910, 301911, 301912, 301913, 301914, 301915, 301916, 301917, 301918, 301919, 301920, 301921, 301922, 301923, 301924, 301925, 301926, 301927, 301928, 301929, 301930, 301931, 301932, 301933, 301934, 301935, 301936, 301937, 301938, 301939, 301940, 301941, 301942, 301943, 301944, 301945, 301946, 301947, 301948, 301949, 301950, 301951, 301952, 301953, 301954, 301955, 301956, 301957, 301958, 301959, 301960, 301961, 301962, 301963, 301964, 301965, 301966, 301967, 301968, 301969, 301970, 301971, 301972, 301973, 301974, 301975, 301976, 301977, 301978, 301979, 301980, 301981, 301982, 301983, 301984, 301985, 301986, 301987, 301988, 301989, 301990, 301991, 301992, 301993, 301994, 301995, 301996, 301997, 301998, 301999, 302000, 302001, 302002, 302003, 302004, 302005, 302006, 302007, 302008, 302009, 302010, 302011, 302012, 302013, 302014, 302015, 302016, 302017, 302018, 302019, 302020, 302021, 302022, 302023, 302024, 302025, 302026, 302027, 302028, 302029, 302030, 302031, 302032, 302033, 302034, 302035, 302036, 302037, 302038, 302039, 302040, 302041, 302042, 302043, 302044, 302045, 302046, 302047, 302048, 302049, 302050, 302051, 302052, 302053, 302054, 302055, 302056, 302057, 302058, 302059, 302060, 302061, 302062, 302063, 302064, 302065, 302066, 302067, 302068, 302069, 302070, 302071, 302072, 302073, 302074, 302075, 302076, 302077, 302078, 302079, 302080, 302081, 302082, 302083, 302084, 302085, 302086, 302087, 302088, 302089, 302090, 302091, 302092, 302093, 302094, 302095, 302096, 302097, 302098, 302099, 302100, 302101, 302102, 302103, 302104, 302105, 302106, 302107, 302108, 302109, 302110, 302111, 302112, 302113, 302114, 302115, 302116, 302117, 302118, 302119, 302120, 302121, 302122, 302123, 302124, 302125, 302126, 302127, 302128, 302129, 302130, 302131, 302132, 302133, 302134, 302135, 302136, 302137, 302138, 302139, 302140, 302141, 302142, 302143, 302144, 302145, 302146, 302147, 302148, 302149, 302150, 302151, 302152, 302153, 302154, 302155, 302156, 302157, 302158, 302159, 302160, 302161, 302162, 302163, 302164, 302165, 302166