



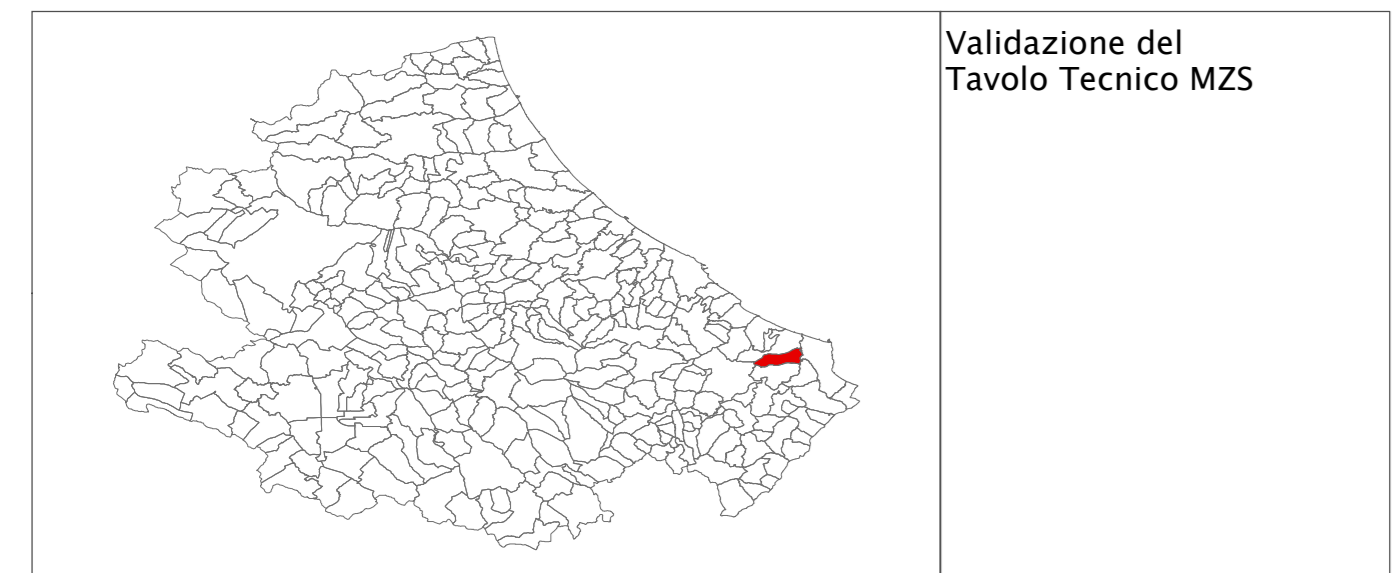
Attuazione dell'Art. 11 della Legge 24 Giugno 2009, n. 77
 Progetto Cofinanziato con Fondi Comunitari POR-FESR Abruzzo - 2007-2013 Asse IV - Attività IV 3.1

MICROZONAZIONE SISMICA Livello 1

Carta delle Microzone Omogenee in Prospettiva
 Sismica e delle frequenze fondamentali di risonanza
 SCALA 1:5.000 Tav.I

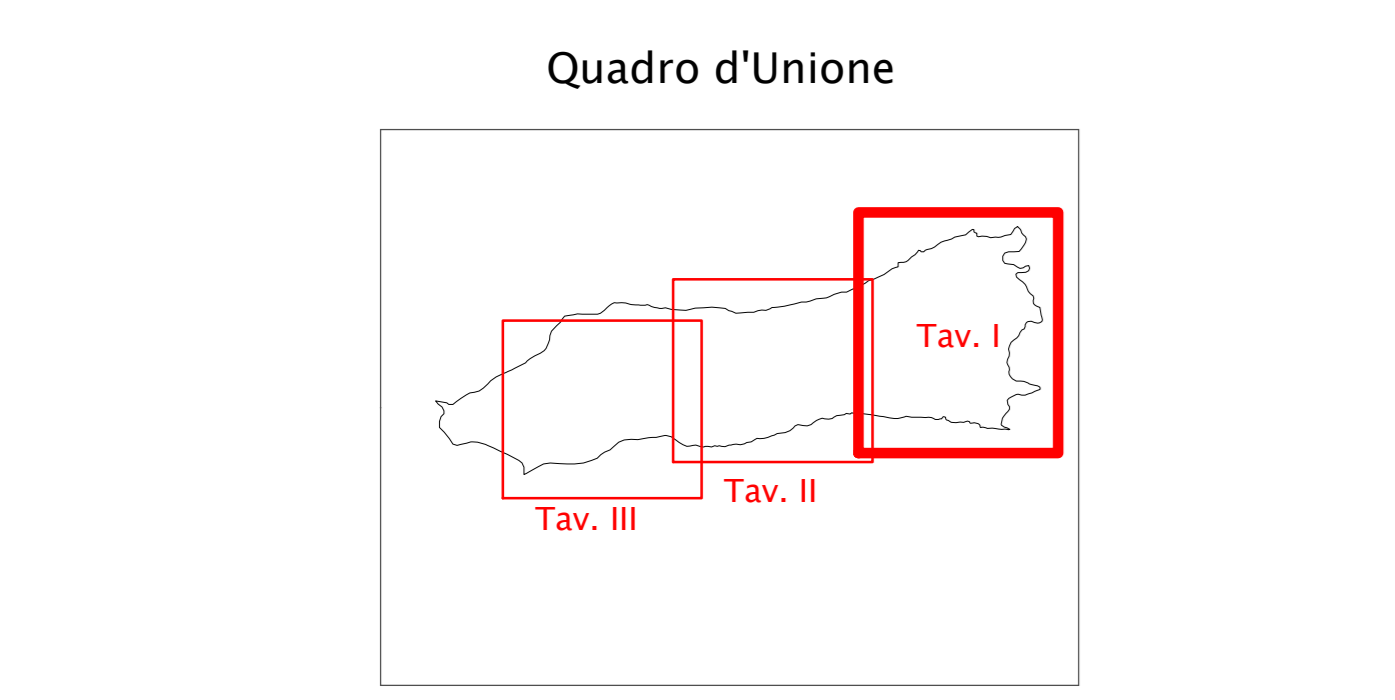
Fonte topografica: C.TE 1:5.000 fornita dal Servizio Cartografico della Regione Abruzzo - Sistema di Riferimento Geografico WGS 1984 Fuso 13h

REGIONE ABRUZZO Comune di Pollutri (CH)



Soggetto Realizzatore: Geol. Angelo RICCI
 Collaboratori:
 Geol. Vincenzo TIRACCHIA,
 Geol. Giuseppe GERMANI

Data:
 Gennaio 2017



Legenda Zone stabili suscettibili di amplificazioni locali

Zona 1 2001	Zona 2 2002	Zona 3 2003
GRS / FMTd-C3 > 20-50 m COS / FMTa-D2	COS / FMTa-D2	CC / RPT-E3 0 - 10 m GRS / FMTd-C3
Zona 4 2004	Zona 5 2005	
CC at1/at2/at3-E3 3-10 m GRS / FMTd-C3	GRS / FMTd-C3 4-7 m COS / FMTa-D2	CC / all-E3 5-15 m COS / FMTa-D2

GRS - Substrato geologico granulare cementato costituito da conglomerati, sabbie ed arenarie stratificate.
 COS - Substrato geologico coesivo sovracconsolidato costituito da argille ed argille marnose grigio-azzurre.
 CC - Depositi di transizione e depositi alluvionali ghiaioso-sabbiosi da sciolti a poco addensati in matrice argilloso-limoso.

Zone di attenzione per instabilità

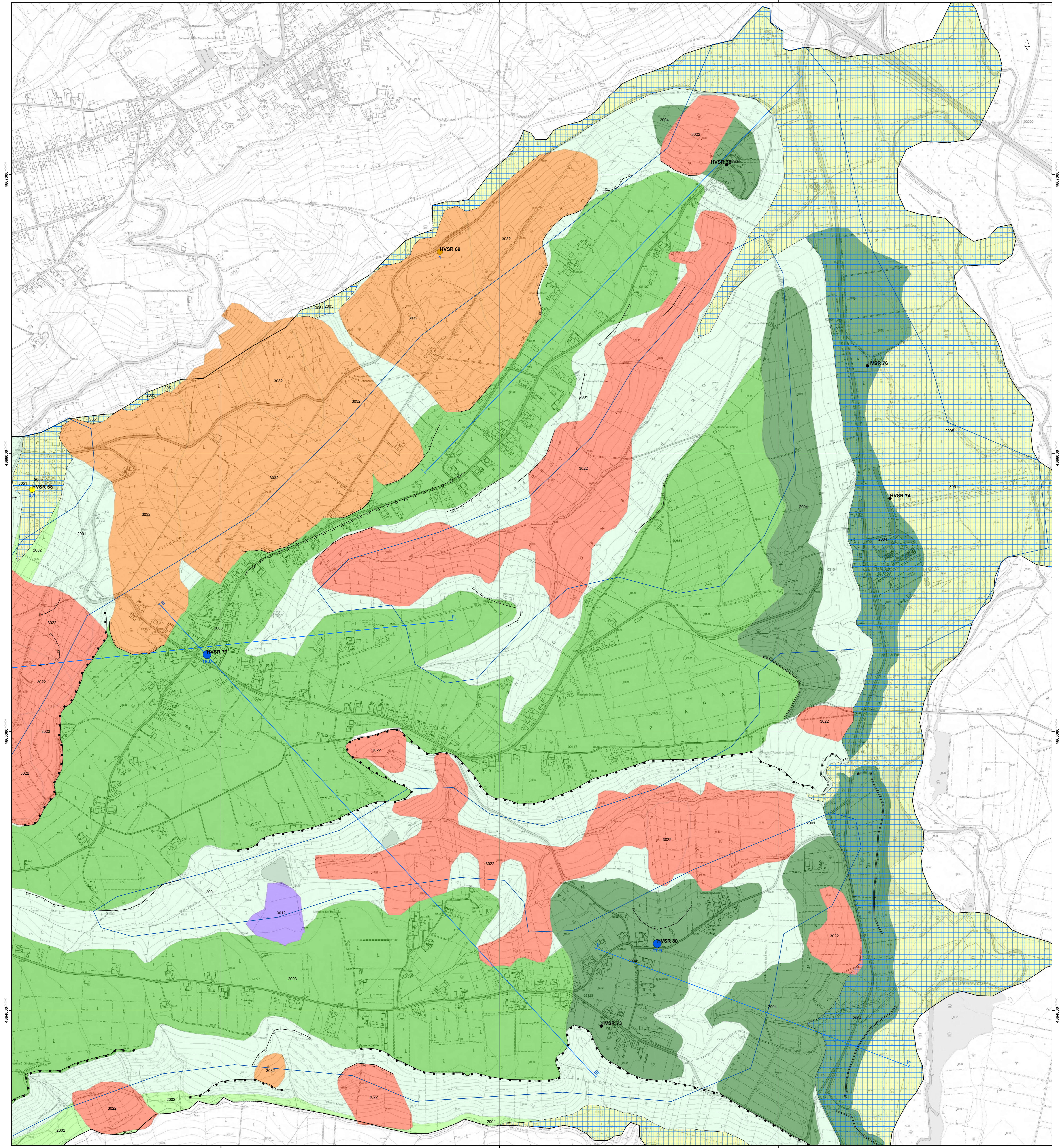
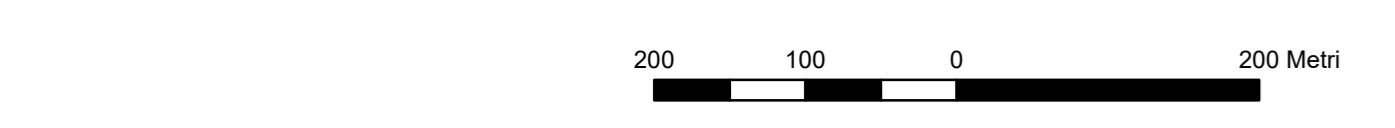
- ZAFR_A - Zona di attenzione per instabilità di versante attiva
- ZAFR_Q - Zona di attenzione per instabilità di versante quiescente
- ZAFR_I - Zona di attenzione per instabilità di versante inattiva
- ZALQ2 - Zona di attenzione per instabilità di liquefazione tipo 2

Forme di superficie e sepolte

- Cresta
- Orlo di terrazzo fluviale 10-20 m
- Orlo di scarpata morfologica >20 m
- Orlo di scarpata morfologica 10-20 m

Altri simboli

- Limite comunale
- Perimetrazione della Microzonazione Sismica di 1° Livello
- Traccia delle sezioni geologico - tecniche



Legenda

Frequenza fondamentale (F0) ed ampiezza del picco (A0)

F0 (HZ)	A0
Nessun Picco significativo	1.1 - 1.9
0.5 - 0.9	2.0 - 2.9
1.0 - 2.4	3.0 - 3.9
2.5 - 4.9	4.0 - 4.9
5.0 - 7.4	5.0 - 10.0
7.5 - 9.9	
10.0 - 14.9	
15.0 - 20.0	

Secondo picco (F1, A1)

F1 (HZ)	A1
0.5 - 0.9	1.1 - 1.9
1.0 - 2.4	2.0 - 2.9
2.5 - 4.9	3.0 - 3.9
5.0 - 7.4	4.0 - 4.9
7.5 - 9.9	5.0 - 10.0
10.0 - 14.9	
15.0 - 20.0	

