



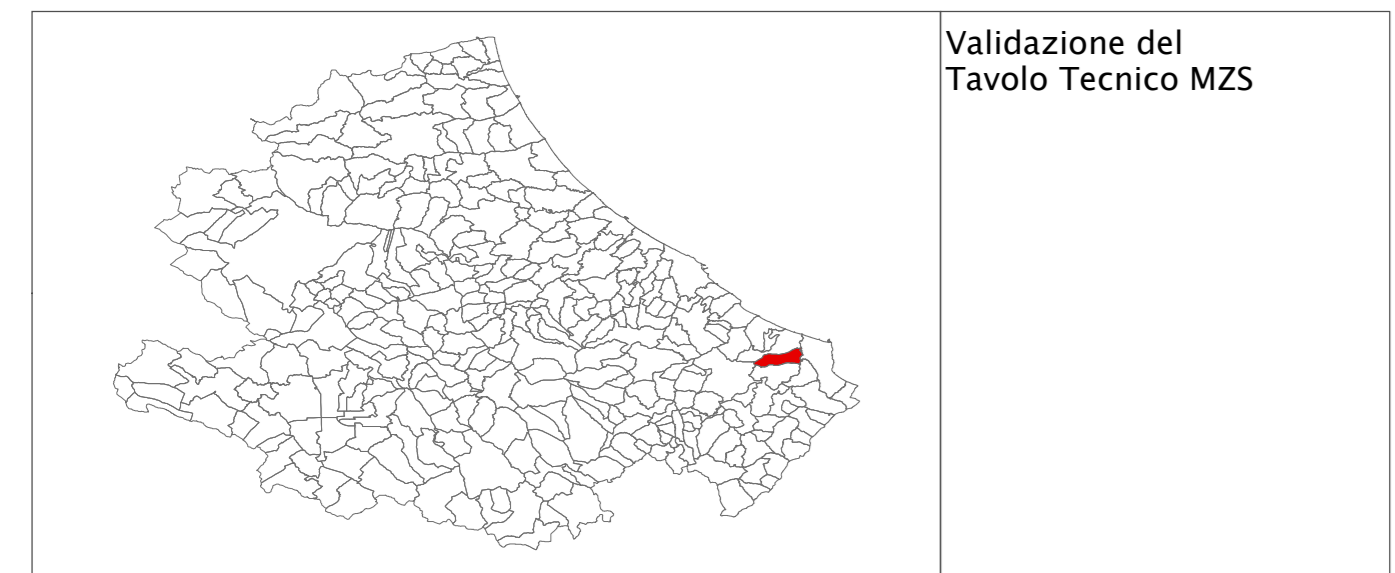
Attivazione dell'Art. 11 della Legge 24 Giugno 2009, n. 77
 Progetto Cofinanziato con Fondi Comunitari POR-FESR Abruzzo - 2007-2013 Asse IV - Attività IV 3.1

MICROZONAZIONE SISMICA Livello 1

Carta delle Microzone Omogenee in Prospettiva
 Sismica e delle frequenze fondamentali di risonanza
 Tav. III

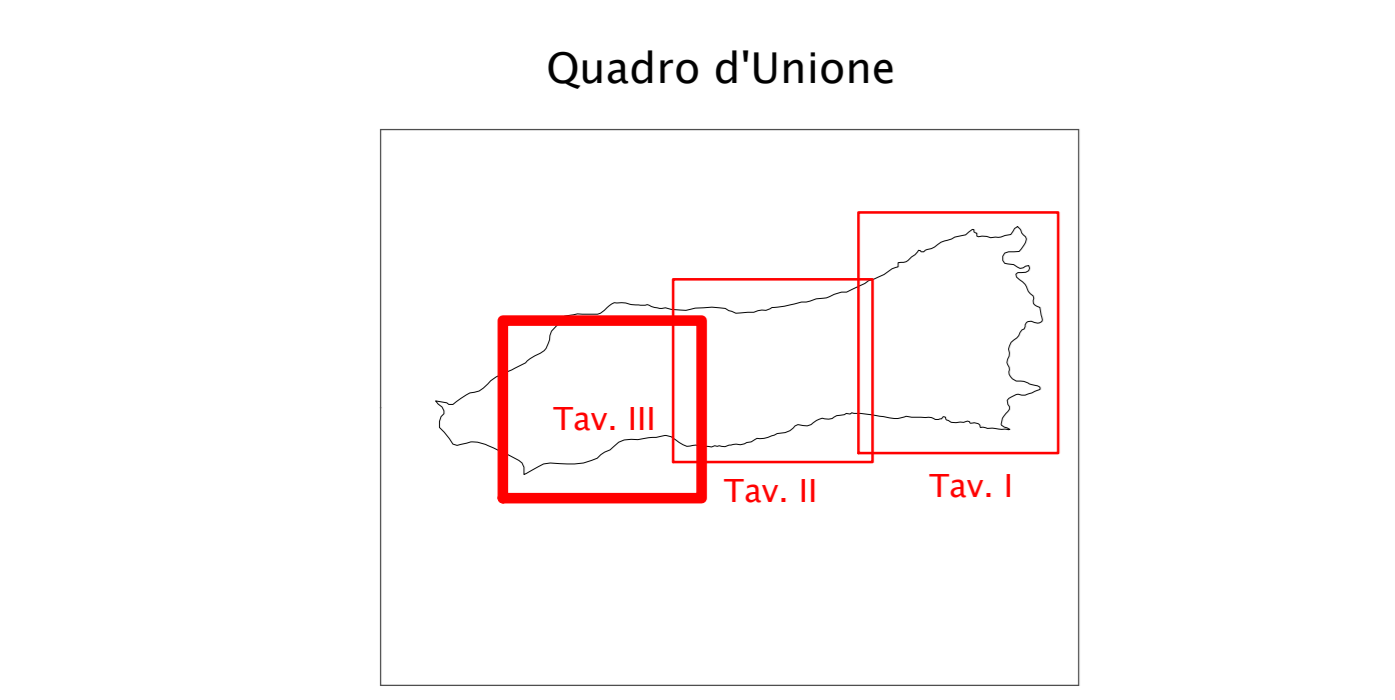
SCALA 1:5.000

REGIONE ABRUZZO
 Comune di
Pollutri (CH)



Soggetto Realizzatore: Geol. Angelo RICCI
 Collaboratori:
 Geol. Vincenzo TIRACCHIA,
 Geol. Giuseppe GERMANI

Data:
 Gennaio 2017



Legenda

Zone stabili suscettibili di amplificazioni locali

<p>Zona 1</p> <p>GRS / FMTd-C3 > 20-50 m COS / FMTa-D2</p>	<p>Zona 2</p> <p>COS / FMTa-D2</p>	<p>Zona 3</p> <p>GC / RPT-E3 0 - 10 m GRS / FMTd-C3</p>
<p>Zona 4</p> <p>CC at1/at2/at3-E3 3-10 m GRS / FMTd-C3</p>	<p>Zona 5</p> <p>CC / all-E3 5-15 m COS / FMTa-D2</p>	

GRS - Substrato geologico granulare cementato costituito da conglomerati, sabbie ed arenarie stratificate.

COS - Substrato geologico coesivo sovracconsolidato costituito da argille ed argille marnose grigio-azzurre.

CC - Depositi di transizione e depositi alluvionali ghiaioso-sabbiosi da sciolti a poco addensati in matrice argilloso-limoso.

Zone di attenzione per instabilità

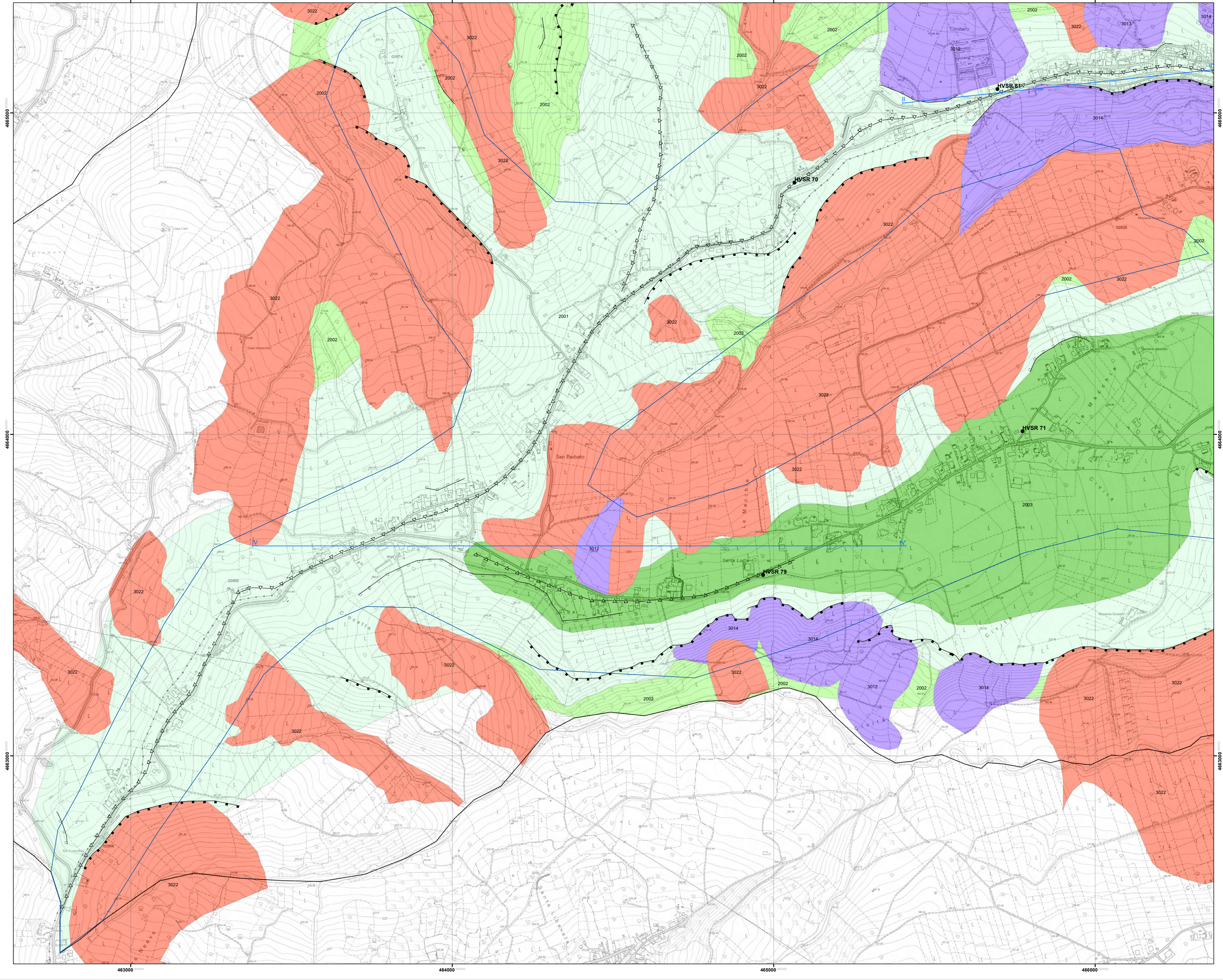
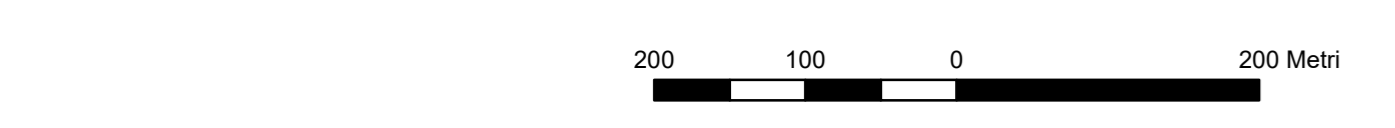
- ZAFR_A - Zona di attenzione per instabilità di versante attiva
- ZAFR_Q - Zona di attenzione per instabilità di versante quiescente
- ZAFR_I - Zona di attenzione per instabilità di versante inattiva
- ZALQ2 - Zona di attenzione per instabilità di liquefazione tipo 2

Forme di superficie e sepolte

- Cresta
- Orlo di terrazzo fluviale 10-20 m
- Orlo di scarpata morfologica >20 m
- Orlo di scarpata morfologica 10-20 m

Altri simboli

- Limite comunale
- Perimetrazione della Microzonazione Sismica di 1° Livello
- Traccia delle sezioni geologico-tecniche



Legenda

Frequenza fondamentale (F0) ed ampiezza del picco (A0)

F0 (HZ)	A0
● Nessun Picco significativo	○ 1.1 - 1.9
● 0.5 - 0.9	○ 2.0 - 2.9
● 1.0 - 2.4	○ 3.0 - 3.9
● 2.5 - 4.9	○ 4.0 - 4.9
● 5.0 - 7.4	○ 5.0 - 10.0
● 7.5 - 9.9	
● 10.0 - 14.9	
● 15.0 - 20.0	

Secondo picco (F1, A1)

F1 (HZ)	A1
■ 0.5 - 0.9	□ 1.1 - 1.9
■ 1.0 - 2.4	□ 2.0 - 2.9
■ 2.5 - 4.9	□ 3.0 - 3.9
■ 5.0 - 7.4	□ 4.0 - 4.9
■ 7.5 - 9.9	□ 5.0 - 10.0
■ 10.0 - 14.9	
■ 15.0 - 20.0	

Grafici HVSr

