

Ministero dell'Interno (17.06.2014) - Circolare 124/2008, art. 17

 Regione Abruzzo - Dipartimento Regionale dell'Urbanistica e del Territorio (17.06.2014) - Circolare 124/2008, art. 17

MICROZONAZIONE SISMICA

Carta delle Microzone Omogenee in Prospettiva Sismica e delle Frequenze di risonanza Tav. 3

 SCALA 1:5.000

REGIONE ABRUZZO

Comune di Roccaraso (AQ)

 Subdivisione del Tavolo Tecnico M25

 Tecnici incaricati:

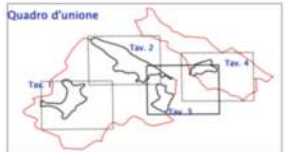
 Geol. **Carlo CAMBERGARDINO**

 Collaboratori:

 Geol. **Rita DI PRINZIO**

 Geol. **Fabio COLANTONIO** (informativo)

 Data:



Legenda

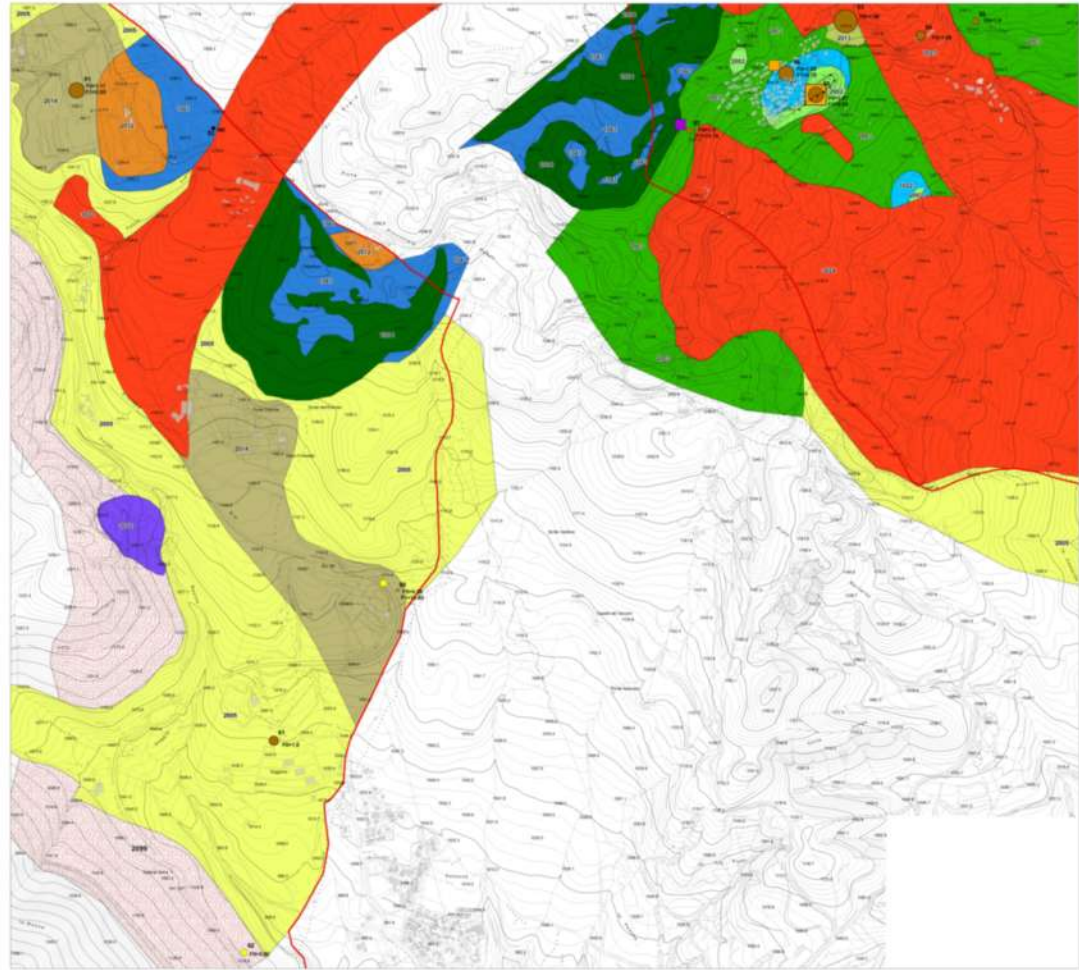
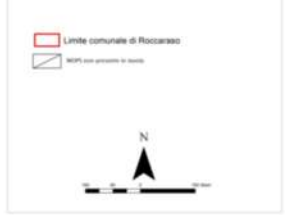
Frequenza fondamentale (FD) ed ampiezza del picco H/V (AD)

●	0.1 - 0.9	○	0.1 - 0.9
●	1.0 - 2.4	○	0.9 - 3.9
●	2.5 - 4.9	○	4.0 - 9.9
●	5.0 - 7.4	○	10.0 - 19.9
●	7.5 - 9.9	○	20.0 - 39.9
●	10.0 - 19.9	○	40.0 - 59.9
●	20.0 - 39.9	○	60.0 - 99.9

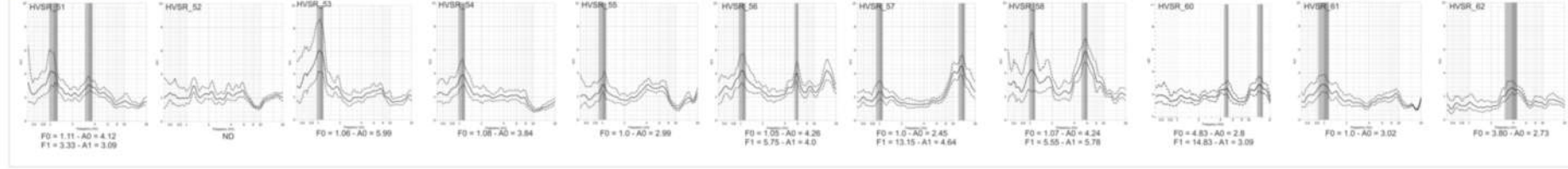
Secondo picco (F1, A1)

■	0.1 - 0.9	□	0.1 - 0.9
■	1.0 - 2.4	□	0.9 - 3.9
■	2.5 - 4.9	□	4.0 - 9.9
■	5.0 - 7.4	□	10.0 - 19.9
■	7.5 - 9.9	□	20.0 - 39.9
■	10.0 - 19.9	□	40.0 - 59.9
■	20.0 - 39.9	□	60.0 - 99.9

(*) In carta il punto esatto della prova HVSR è il corrispondente di FD



Curve delle HVSR presenti su carta



Microzone Omogenee in Prospettiva Sismica

Zone Stabili

- Zona 1 (2001): Substrato lapideo (2011)
- Zona 2 (2002): Substrato granitico compatto (2022)
- Zona 3 (2003): Substrato di alternanza di litologie (2033)
- Zona 4 (2004): Complesso a breccie paleogene, non cementate. Substrato geologico rigido, $V_s > 800$ m/s
- Zona 5 (2005): Alternanza di calcari bianchi Tivoli, calcari massivi a matrice argillosa. Substrato geologico rigido, $V_s > 800$ m/s

Zone stabili suscettibili di amplificazioni locali

- Zona 6 (2006): Calcari massivi a matrice argillosa e calcilite, mai stratificati ed interconnessi. Substrato geologico molto rigido, $V_s > 800$ m/s
- Zona 7 (2007): Calcari massivi a matrice argillosa e calcilite stratificati ed interconnessi. Substrato geologico molto rigido, $V_s > 800$ m/s
- Zona 8 (2008): Argille massive, da molte calcarenarie a blocchi, con presenza di calcarenarie carbonatiche. Substrato non geologico rigido, $V_s < 800$ m/s. Pendenza dei versanti $> 15^\circ$
- Zona 9 (2009): Argille sciolte e matrici argilose con livelli interconnessi di arenarie fini.
- Zona 10 (2010): Linee siltive di calcare siccato poco cementate con frammenti lapidei di dimensioni maggiori, al di sopra di argille sciolte e matrici argilose, con presenza di calcarenarie carbonatiche.
- Zona 11 (2011): Linee siltive di calcare siccato poco cementate con frammenti lapidei di dimensioni maggiori, al di sopra di argille sciolte e matrici argilose, con presenza di calcarenarie carbonatiche.
- Zona 12 (2012): Linee siltive di calcare siccato poco cementate con frammenti lapidei di dimensioni maggiori, al di sopra di argille sciolte e matrici argilose, con presenza di calcarenarie carbonatiche.
- Zona 13 (2013): Linee siltive di calcare siccato poco cementate con frammenti lapidei di dimensioni maggiori, al di sopra di argille sciolte e matrici argilose, con presenza di calcarenarie carbonatiche.
- Zona 14 (2014): Linee siltive di calcare siccato poco cementate con frammenti lapidei di dimensioni maggiori, al di sopra di argille sciolte e matrici argilose, con presenza di calcarenarie carbonatiche.
- Zona 15 (2015): Linee siltive di calcare siccato poco cementate con frammenti lapidei di dimensioni maggiori, al di sopra di argille sciolte e matrici argilose, con presenza di calcarenarie carbonatiche.
- Zona 16 (2016): Linee siltive di calcare siccato poco cementate con frammenti lapidei di dimensioni maggiori, al di sopra di argille sciolte e matrici argilose, con presenza di calcarenarie carbonatiche.

Unità del substrato geologico

- M20: Pigioli e Agnone
- M21: Mena e Oricola
- M22: Formazione di Gamberale-Pescasseroli
- M23: Formazione di Gamberale-Pescasseroli
- M24: Calcari, l. massivi a matrici argilose
- M25: Calcari e calcilite
- M26: Calcari e Pseudoschistose

Litologie

- A: Calcari massivi, granitico e calcilite
- B1: Calcari massivi stratificati
- B2: Alternanza di calcilite e livelli argillosi
- B3: Calcari, l. massivi a matrici argilose
- B4: Calcari, l. massivi a matrici argilose
- D2: Argille massive
- E7: Linee siltive
- F4: Argille tenere

Zone di attenzione per instabilità

- Z_{inst}: Zona di attenzione per instabilità di versante attivo
- Z_{inst}: Zona di attenzione per instabilità di versante retrocedente

Forme di superficie e spalte

- h > 10.00 m
- h < 10.00 m
- Orlo di scarpata morfologica
- Orlo di terrazzo fluviale
- Picco isolato