

GUIDA AL CARICAMENTO DELLE LIBRERIE DEI SIMBOLI CLE PER QGIS SOFTWARE

1. Decomprimere l'archivio "STILE_CLE_QGIS" in una directory del PC
2. L'archivio decompresso avrà due sottocartelle:
 - a. La cartella **SVG_construction** con tutti i simboli vettoriali
 - b. Il file *CLE_3_0.xml*
3. Lanciare il programma QGIS Desktop
4. Nel menù generale QGIS in alto andare in "Impostazioni → Opzioni → Sistema"
5. In "Percorsi SVG" aggiungere la cartella il percorso della cartella che contiene il contenuto delle librerie di simboli SVG (v. fig. 1)

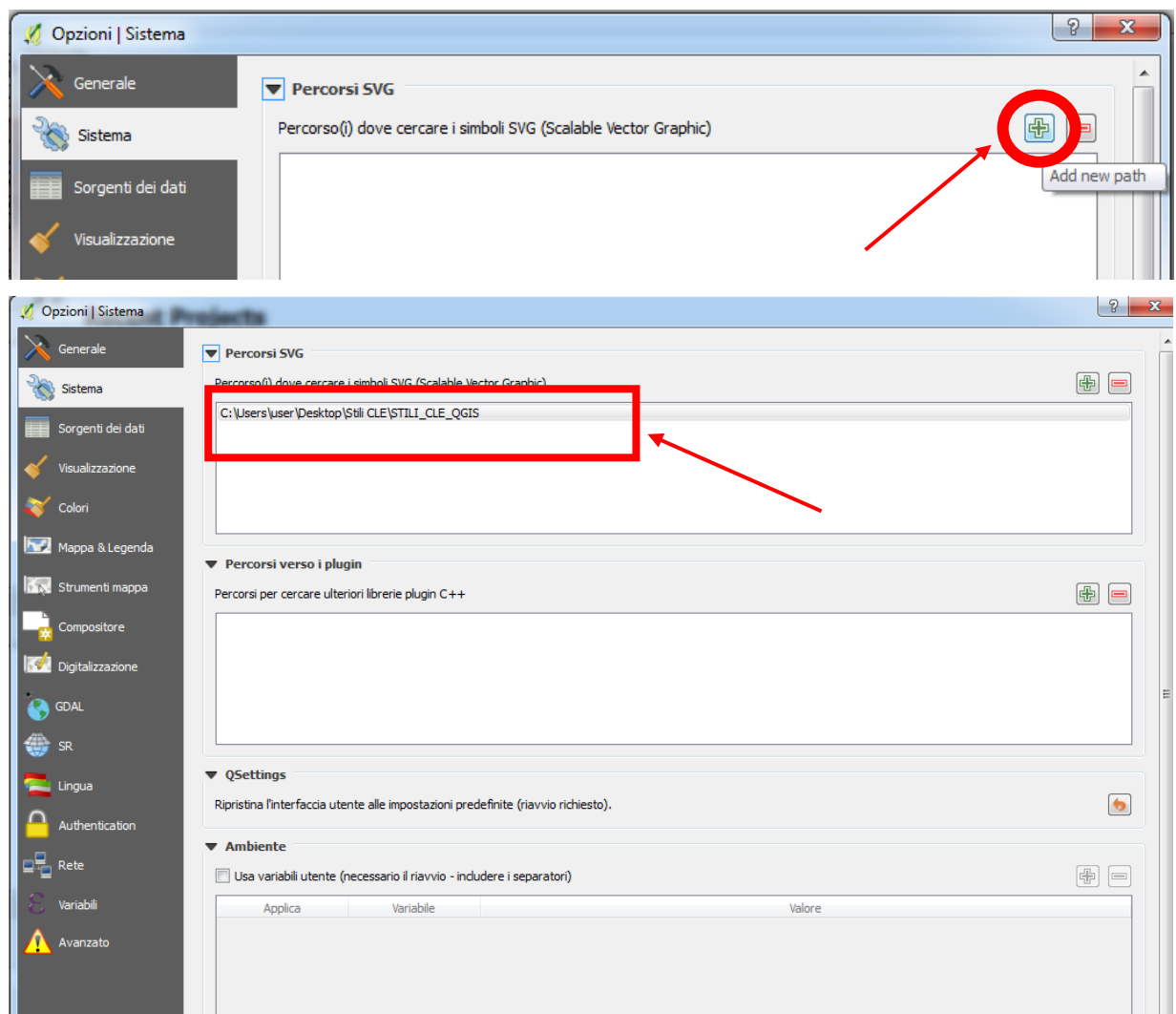


Fig. 1 – aggiungere cartella stili

6. Per caricare i simboli come style bisogna caricare i file xml seguendo i passi riportati di seguito:

- Nel menù generale QGIS in alto andare in “Impostazioni → Gestore stili”
- In basso a destra clicca su “Share → Import” (v.fig 2)
- Caricare da Browse il file *CLE_3_0.xml* contenuto nella cartella “STILE_CLE_QGIS” (v.fig 3)
- Cliccare su “Seleziona tutto” (v. fig.4)

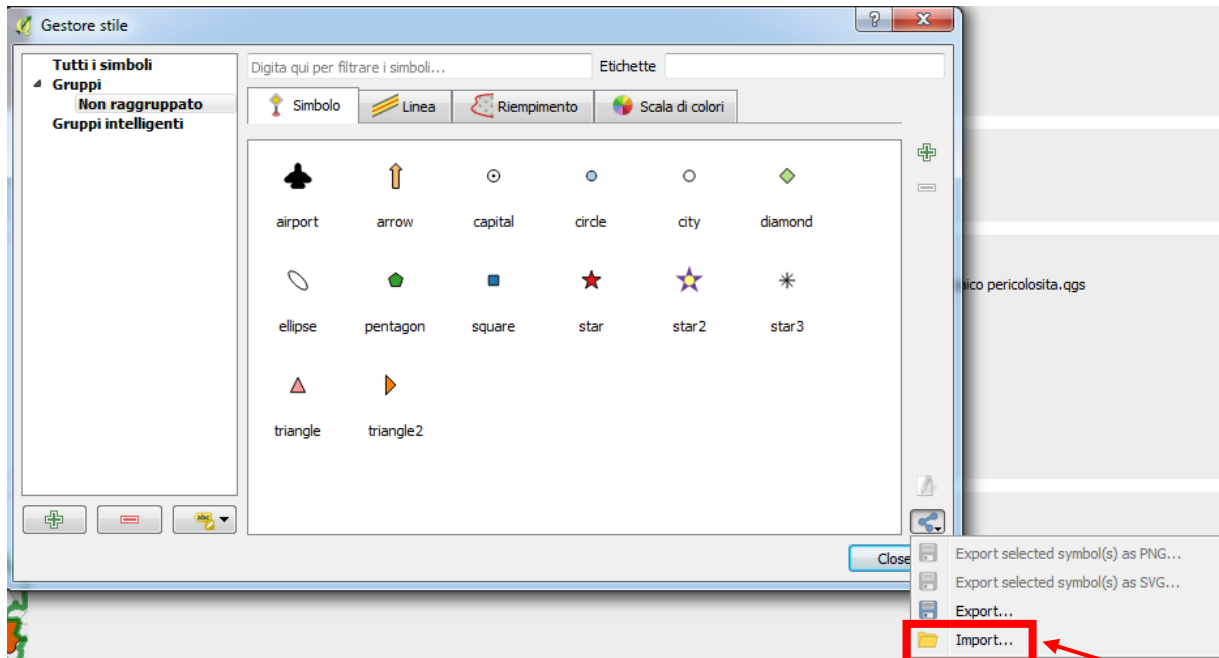


Fig. 2

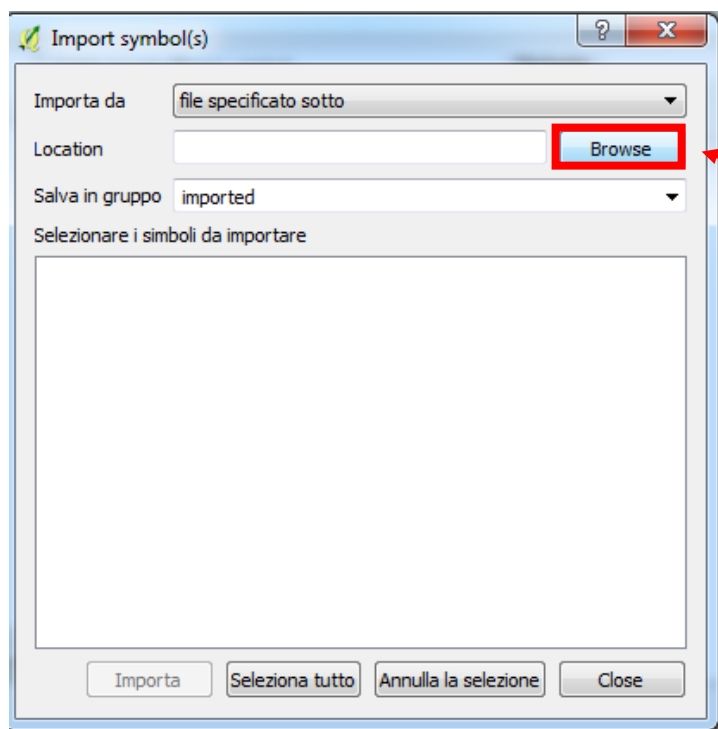


Fig. 3

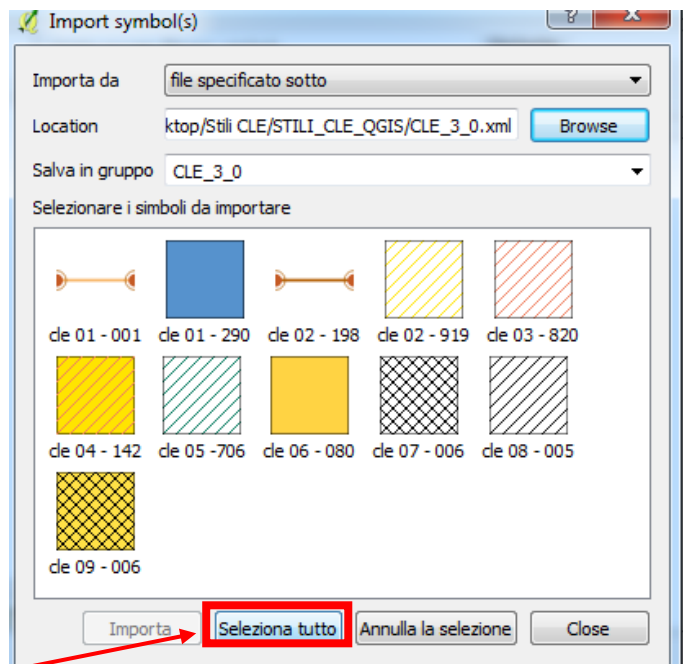


Fig. 4

- e. Cliccare su “Seleziona tutto” (v. fig.4)
- f. Cliccare su “Importa” (v. fig 5)

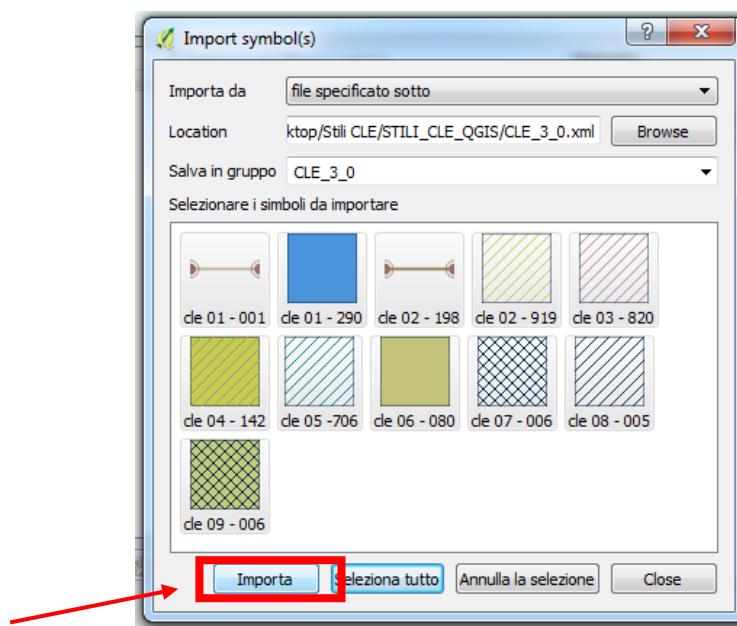


Fig. 5

- g. Nuovo gruppo di stili caricati
7. Gli stili sono caricati sia per gli elementi lineari che poligonalì dell’analisi CLE